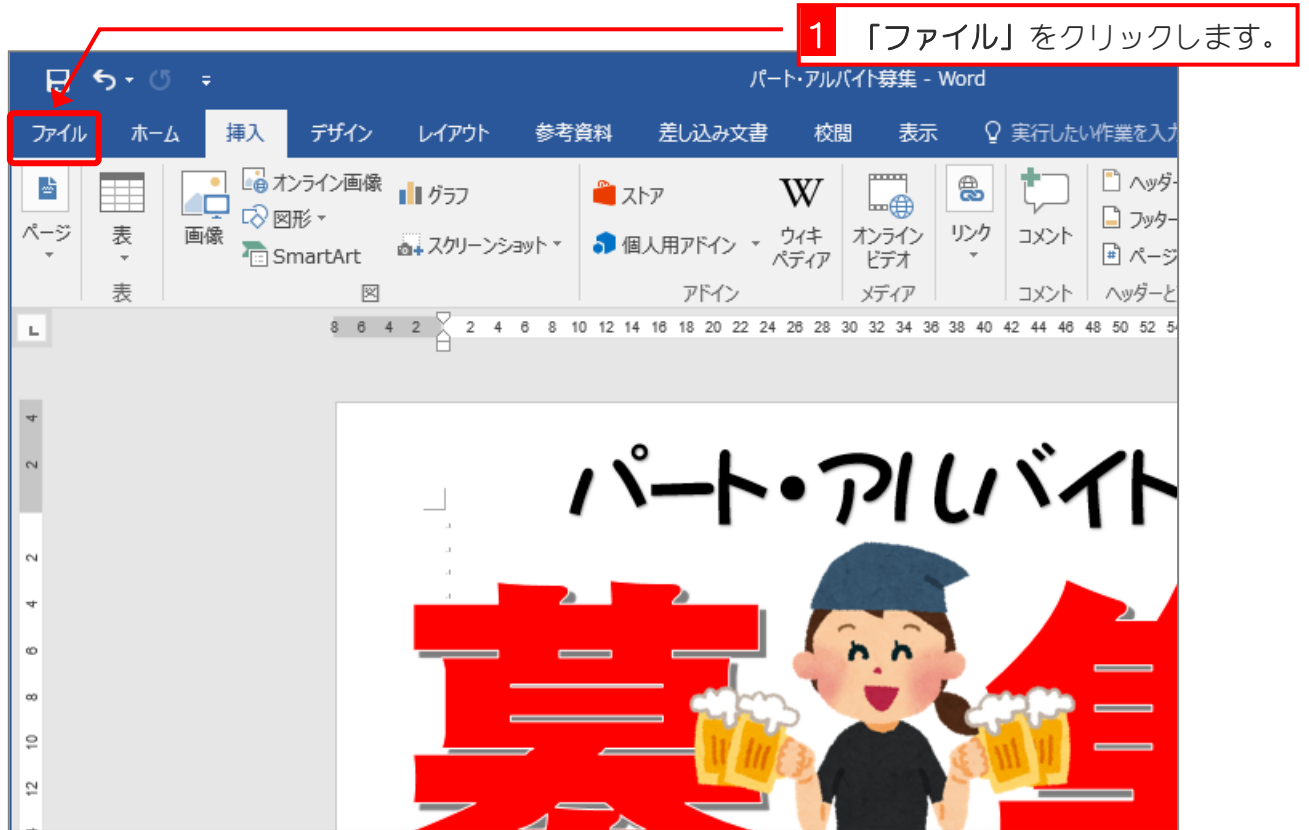


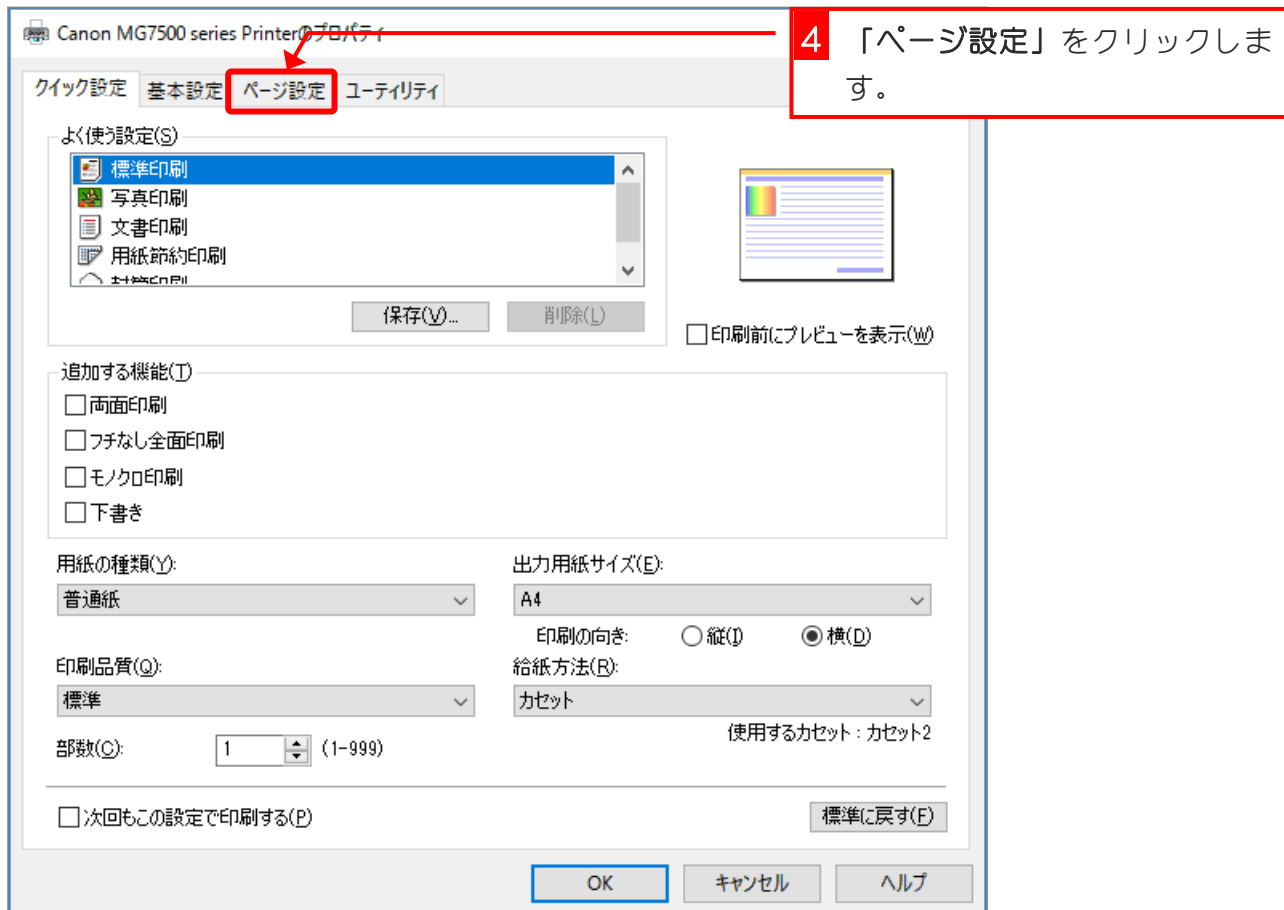
STEP 3. A2 サイズの大きさに分割印刷しましょう

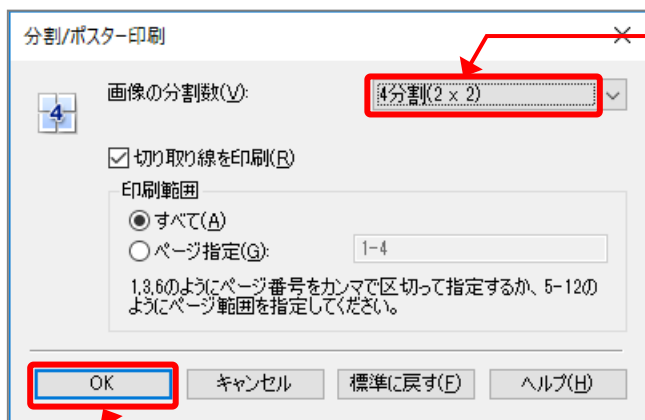
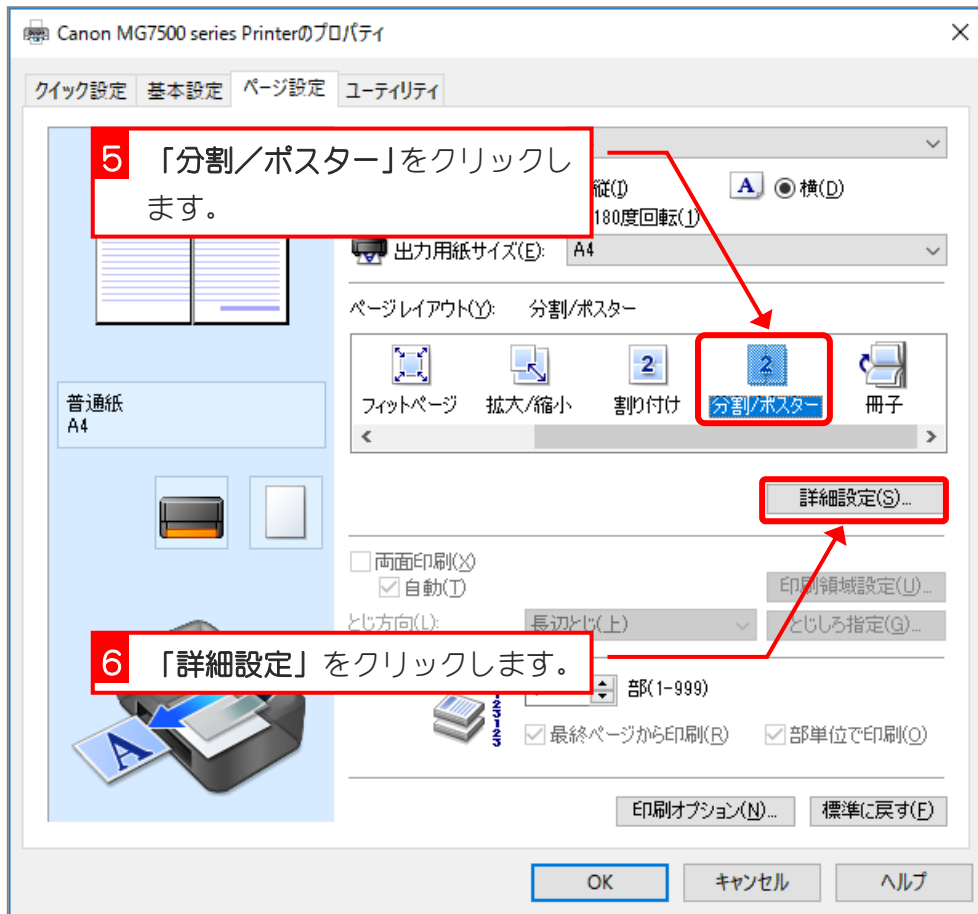
1. 4分割でポスター印刷をしましょう

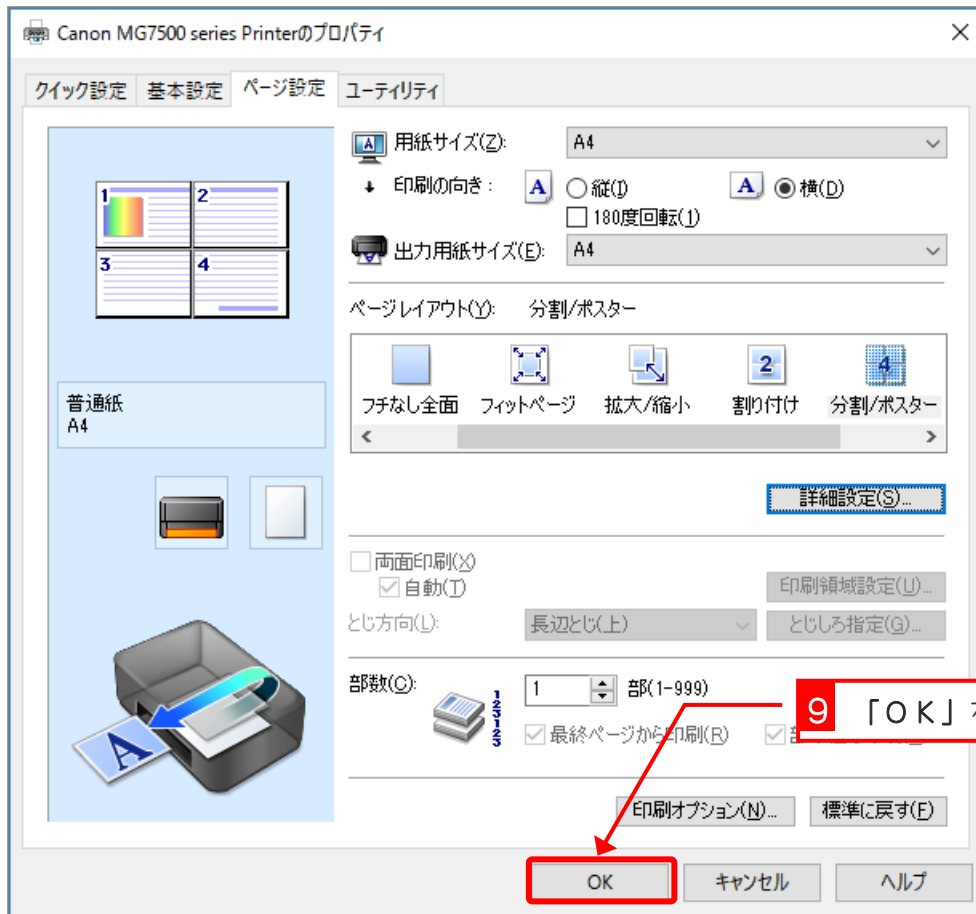


■ Canon MG7530 の場合

EPSON EP-708A の場合はP 13へ移動してください。

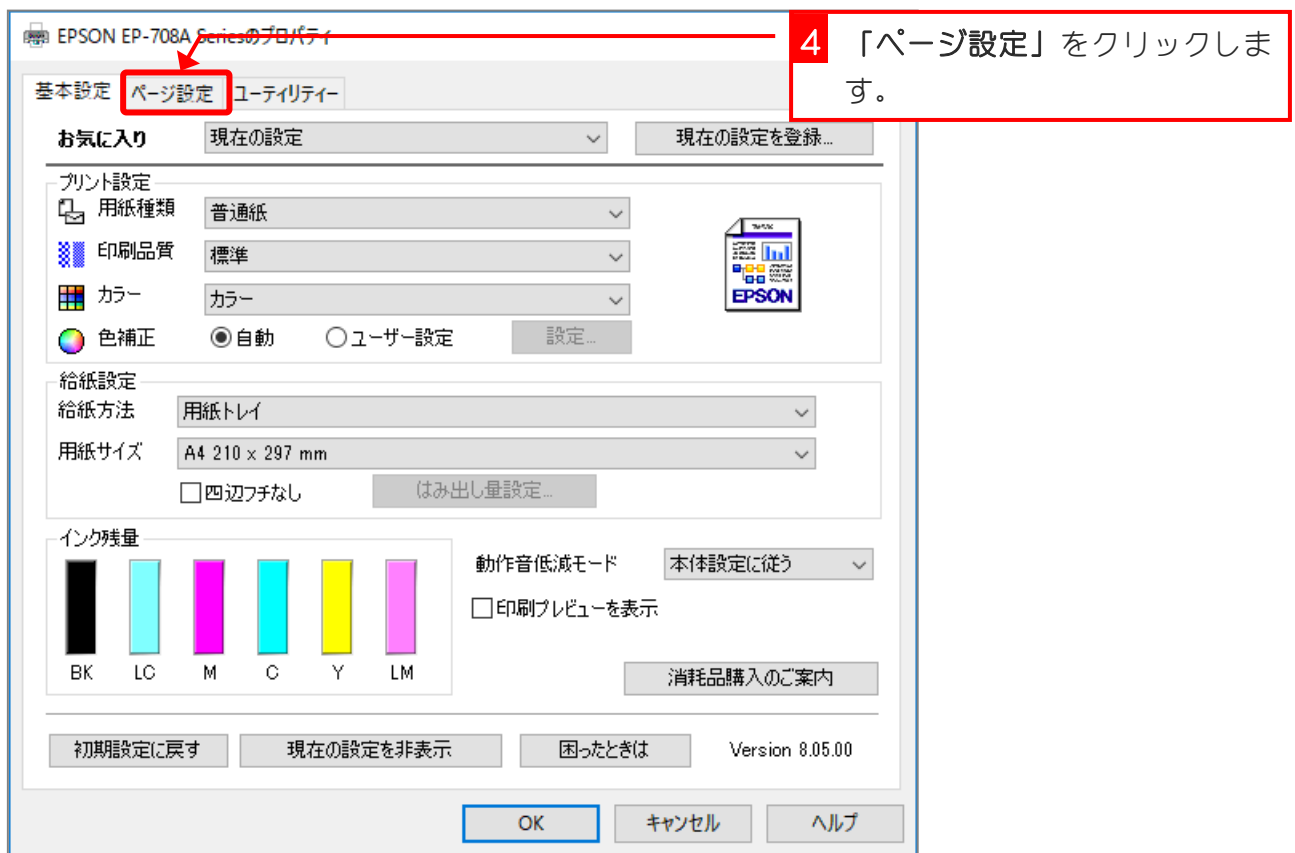


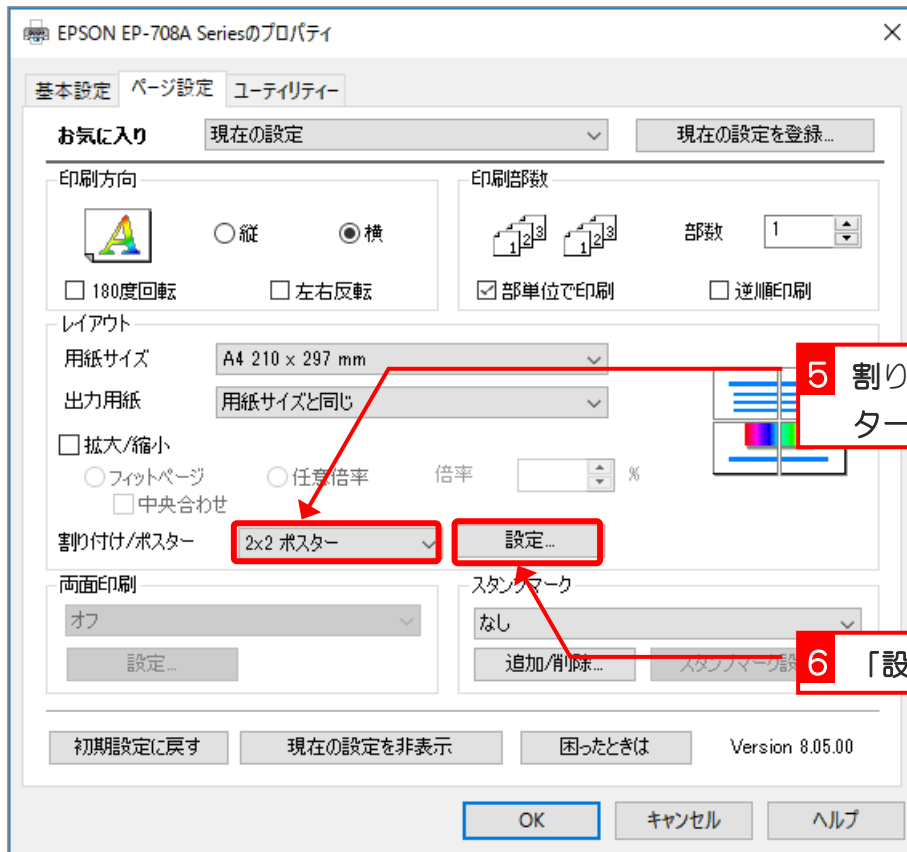




P 16 へ移動してください。

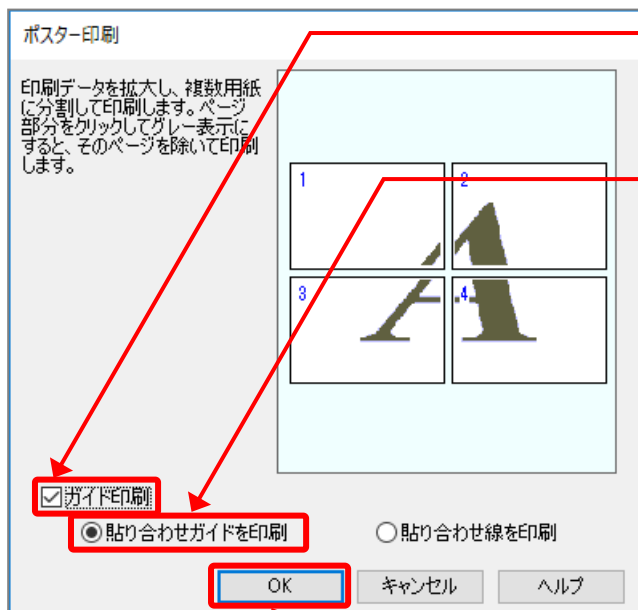
■ EPSON EP-708A の場合





5 割り付け/ポスターを「2x2 ポスター」に変更します。

6 「設定」をクリックします。



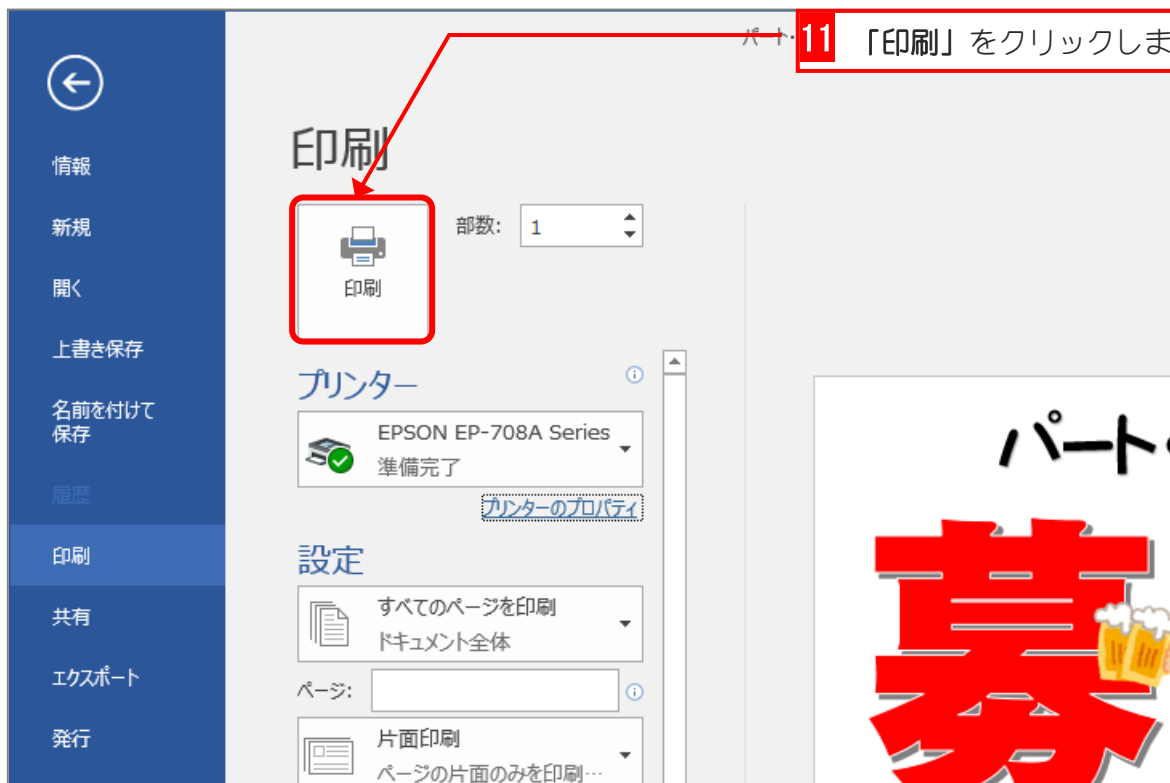
7 「ガイド印刷」にチェックを入れます。

8 「張り合わせガイドを印刷」を選択します。

9 「OK」をクリックします。

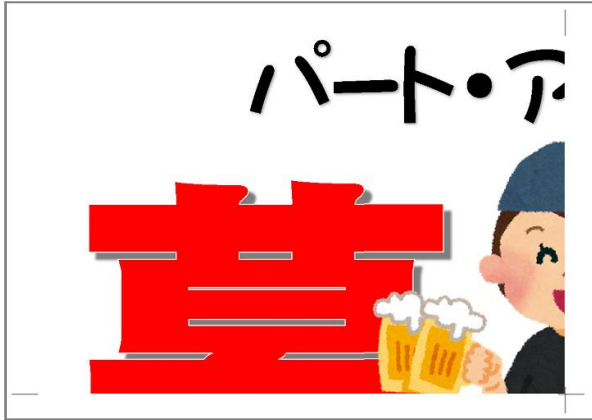


10 「OK」をクリックします。



11 「印刷」をクリックします。

4枚に分割されて印刷されました。



張り合わせのためのガイド表示はプリンターで異なります。

STEP 4. 1枚に張り合わせましょう

1. 重なる部分の片方を切り落としましょう



2. 1枚になるように張り合わせましょう

1 切り残した部分にのりを付け張り合わせます。



大判ポスターの
完成です。