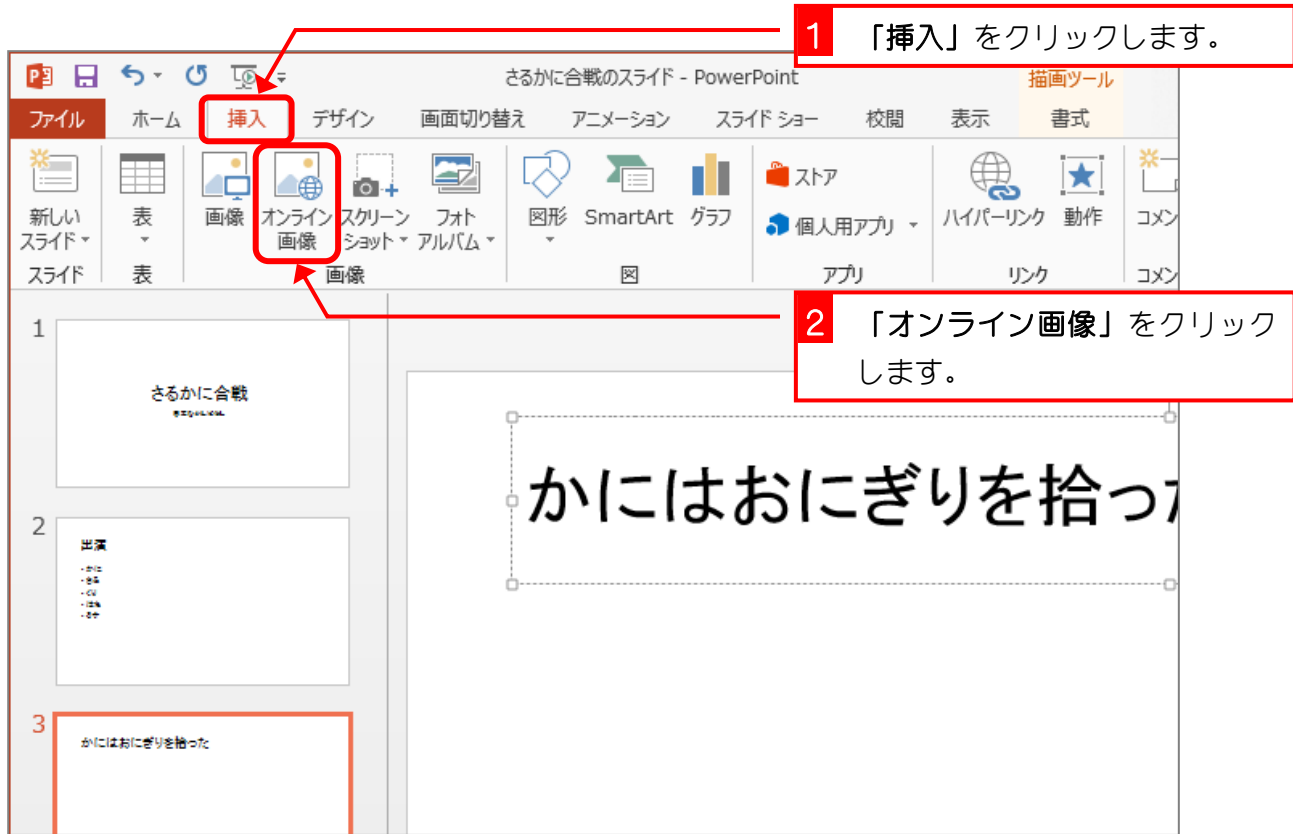
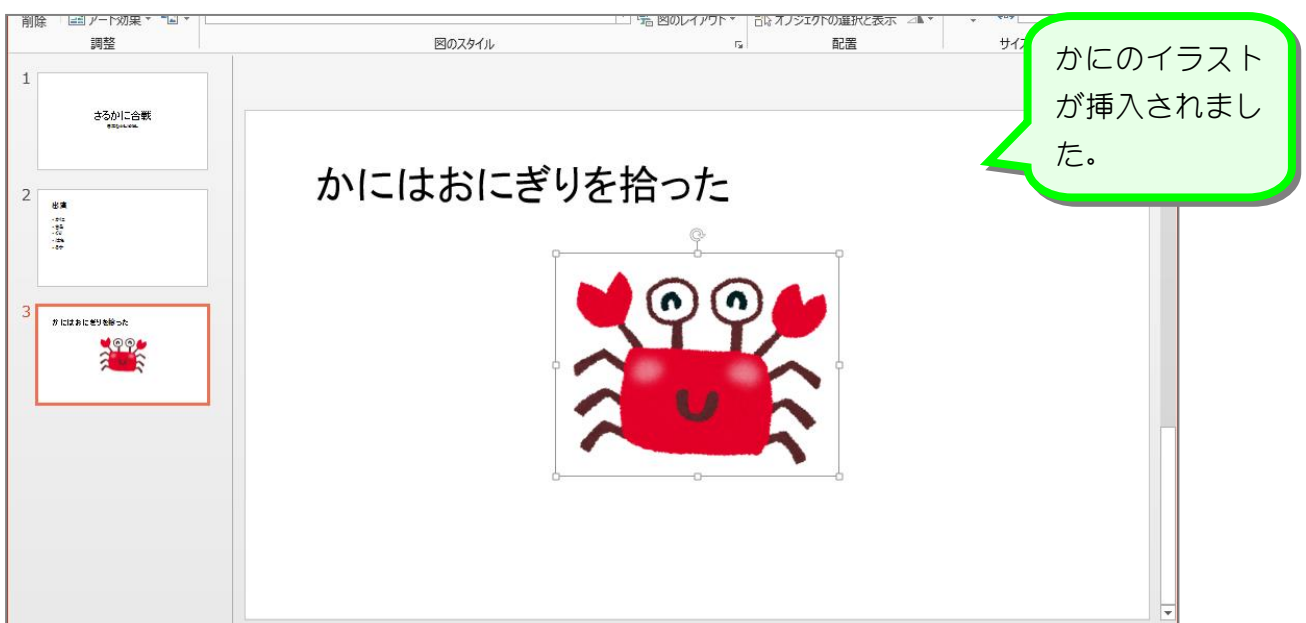
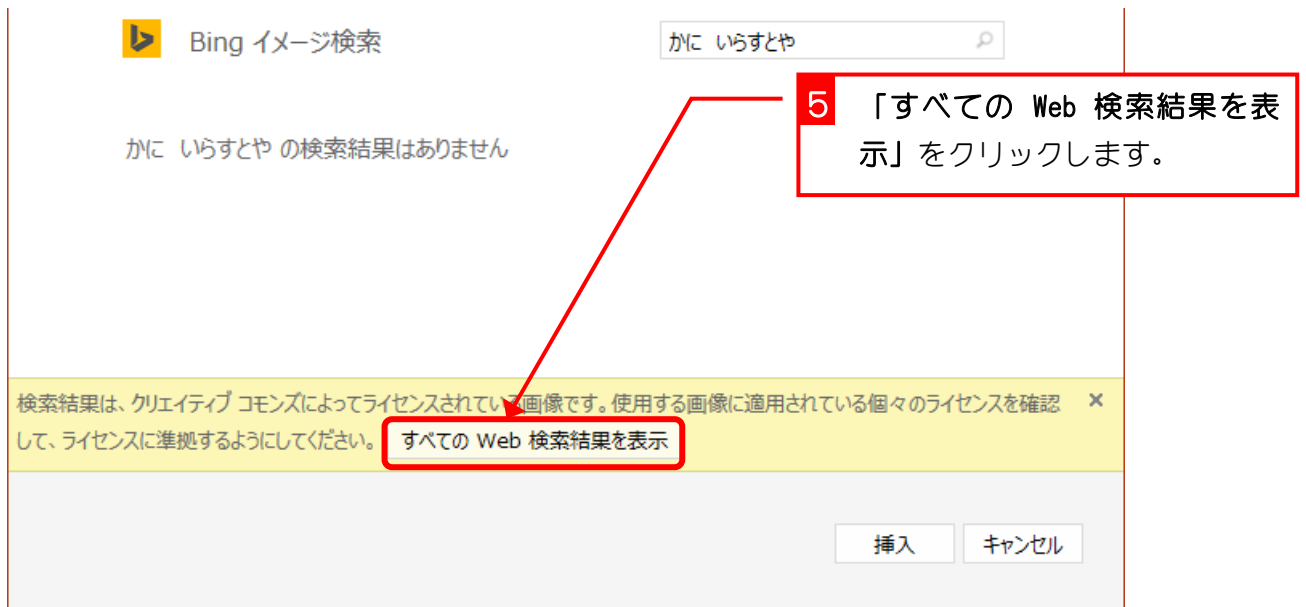


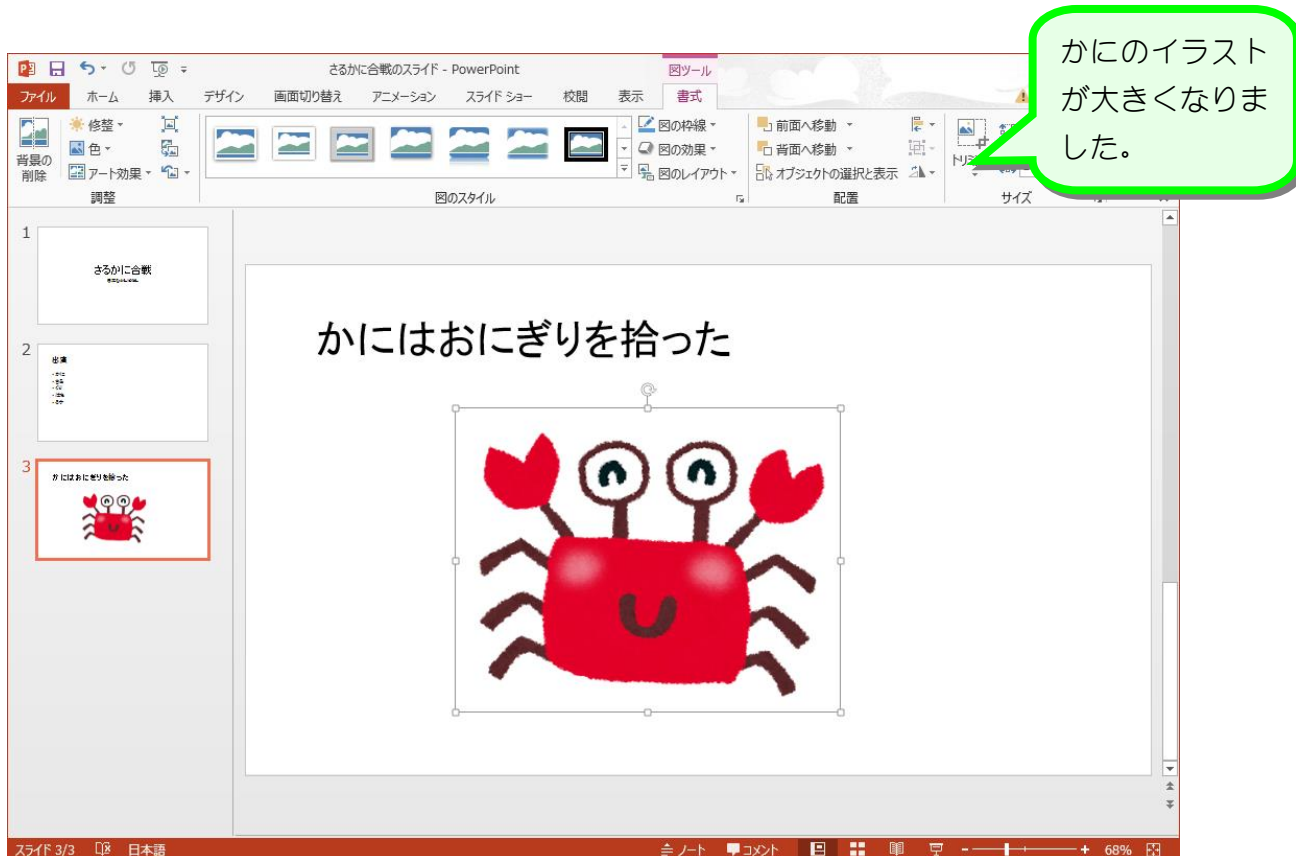
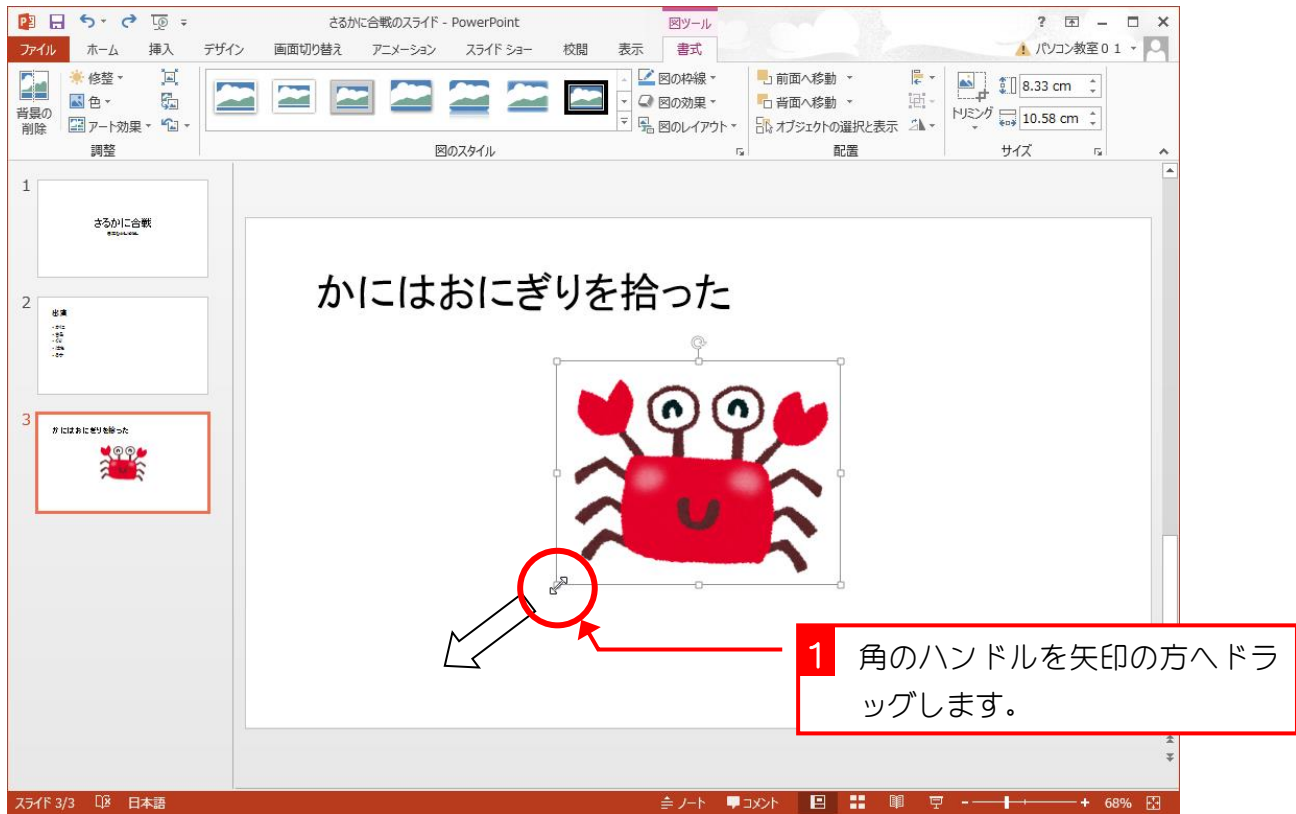
STEP 4. スライドにオンライン画像のイラストを挿入する

1. オンライン画像で「かに」を挿入しましょう

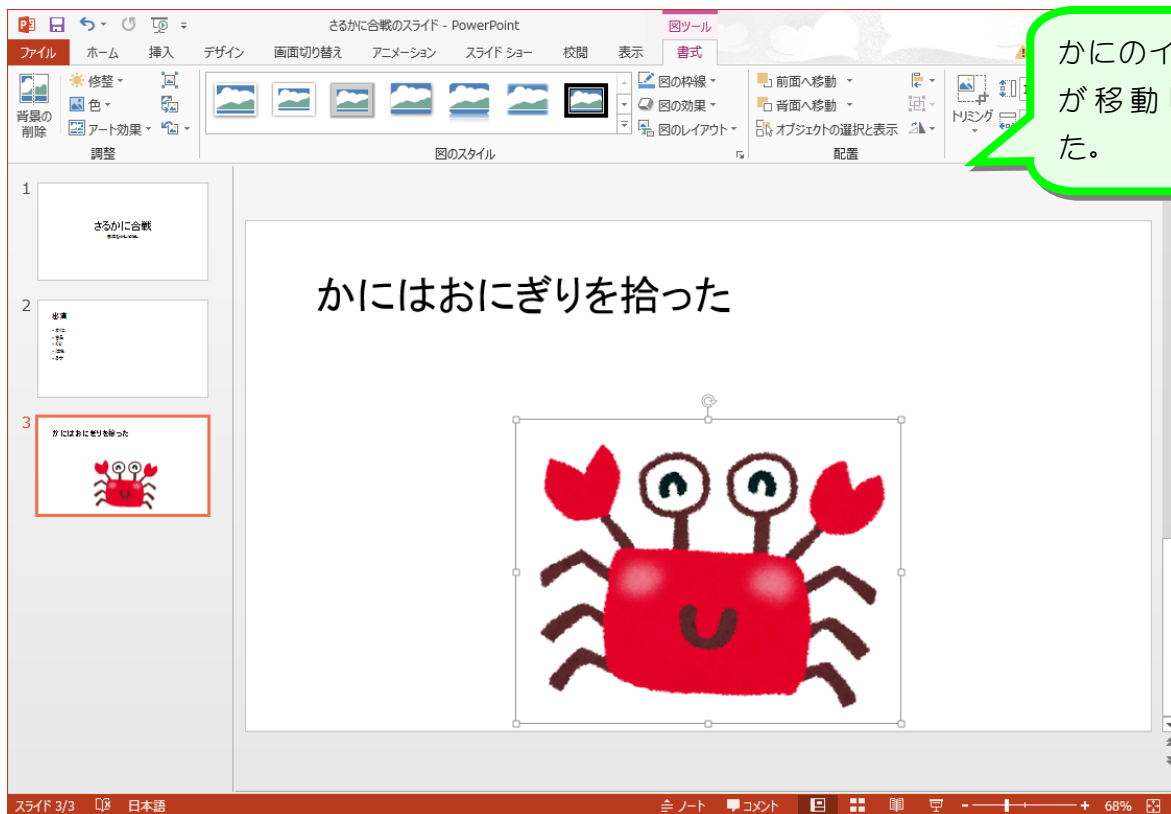
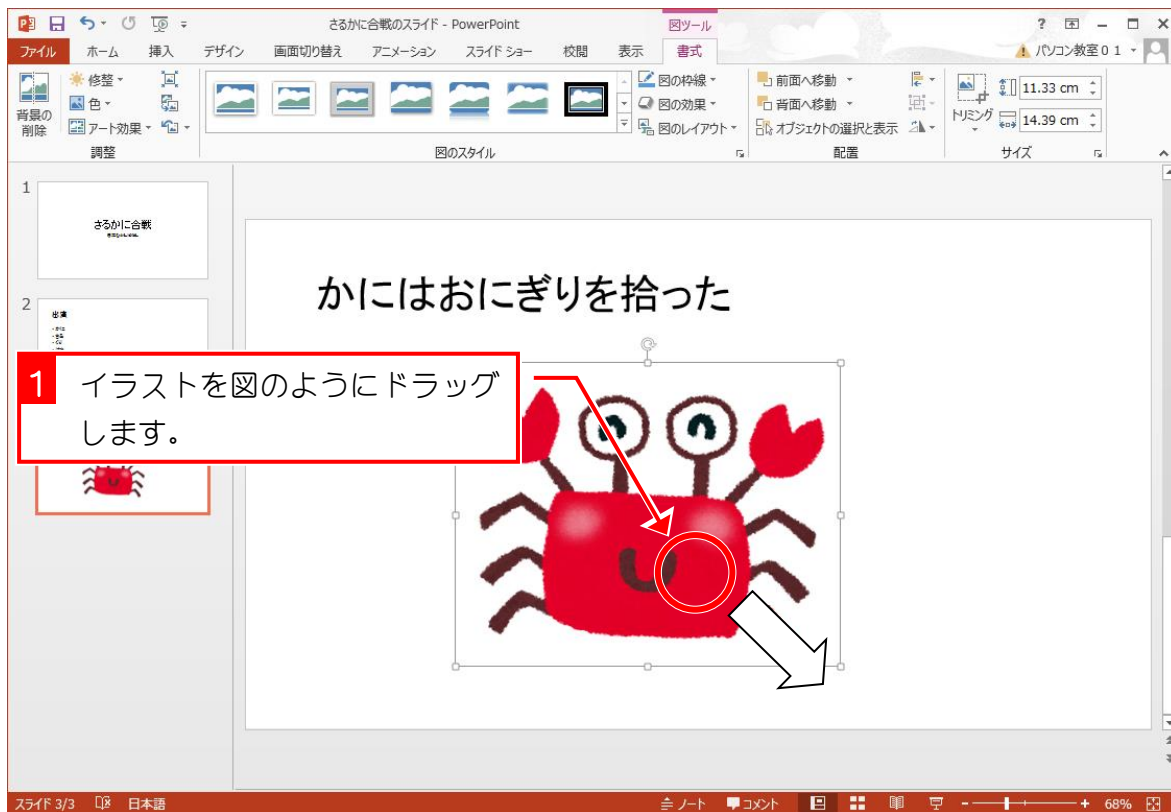




2. かにを大きくしましょう

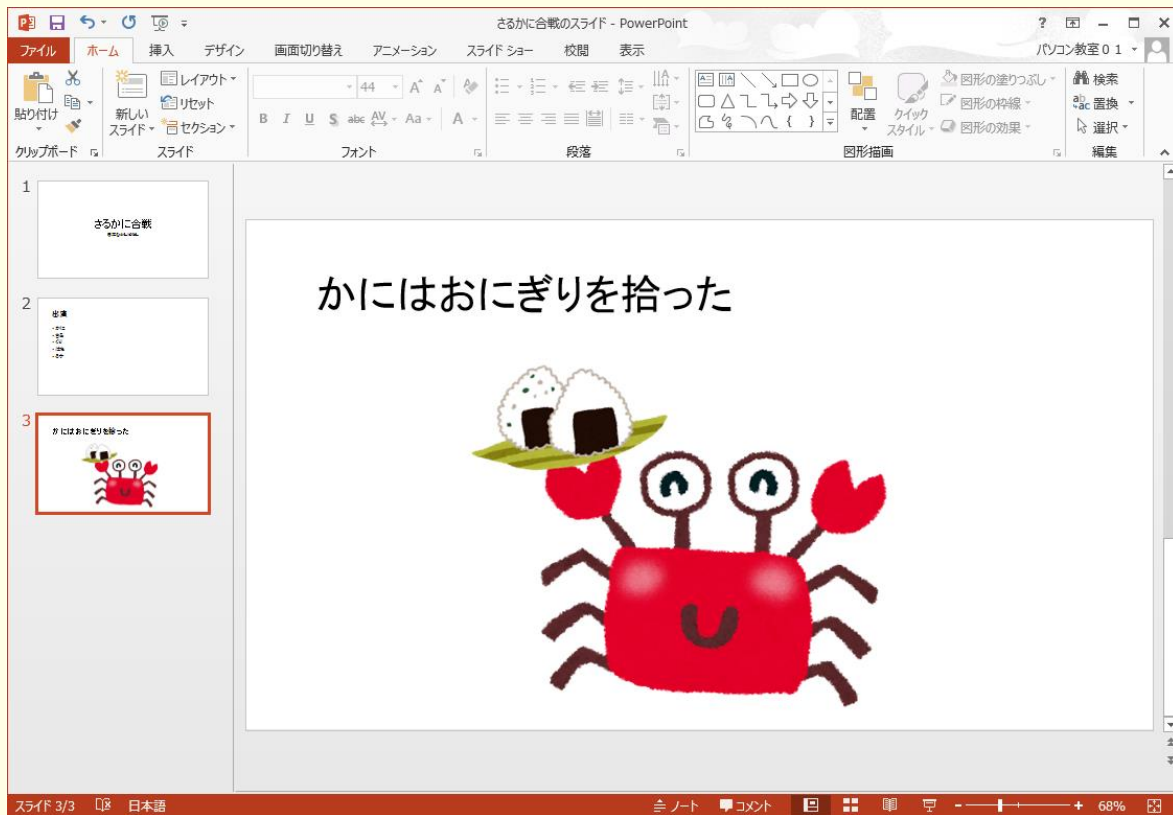


3. かにを移動しましょう

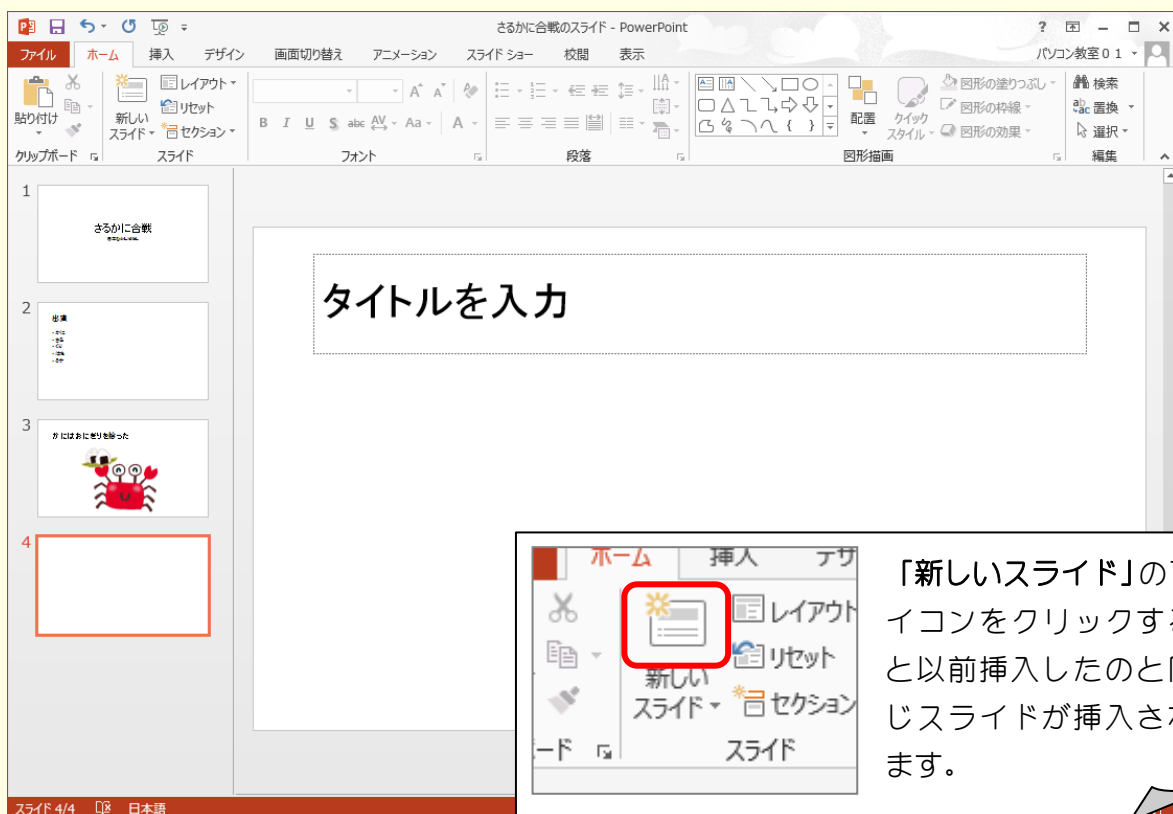


練習問題

- オンライン画像の検索枠に「おにぎり いらすとや」を入力し「おにぎり」を挿入しましょう。

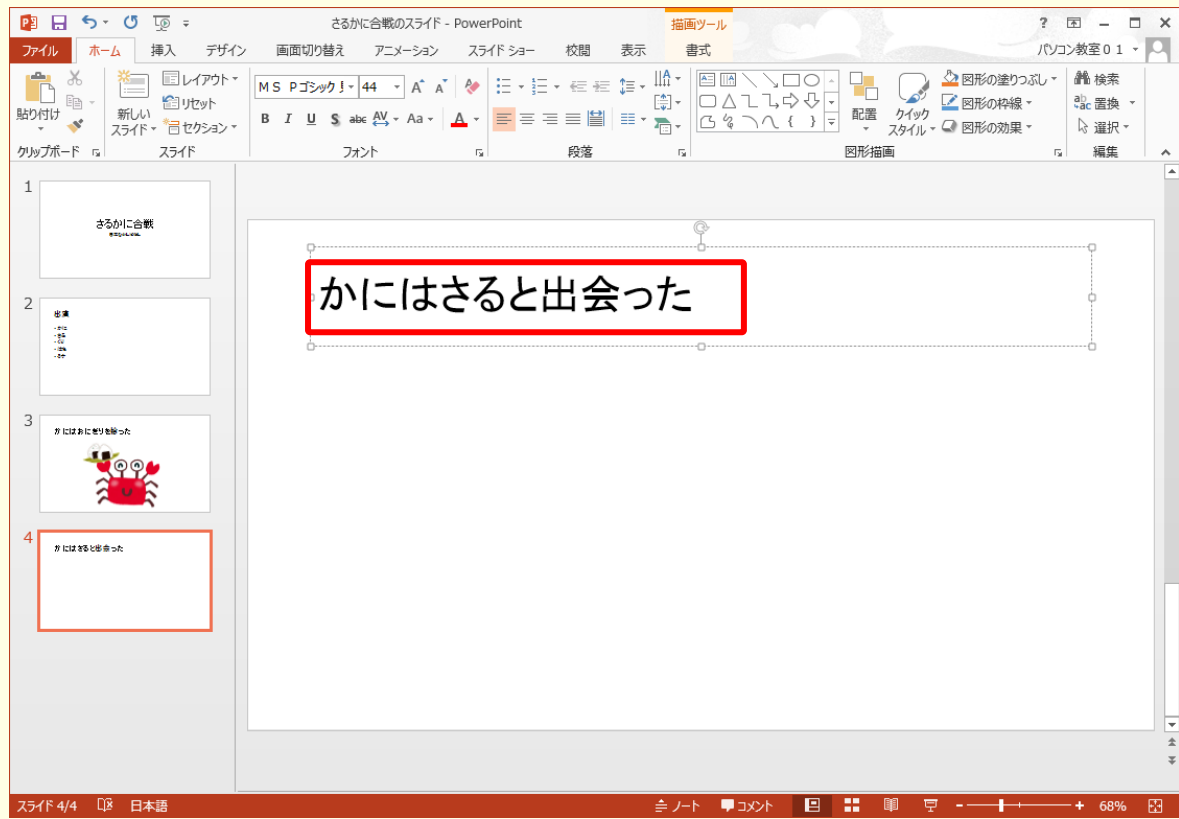


- 新しいスライド「タイトルのみ」を追加しましょう。



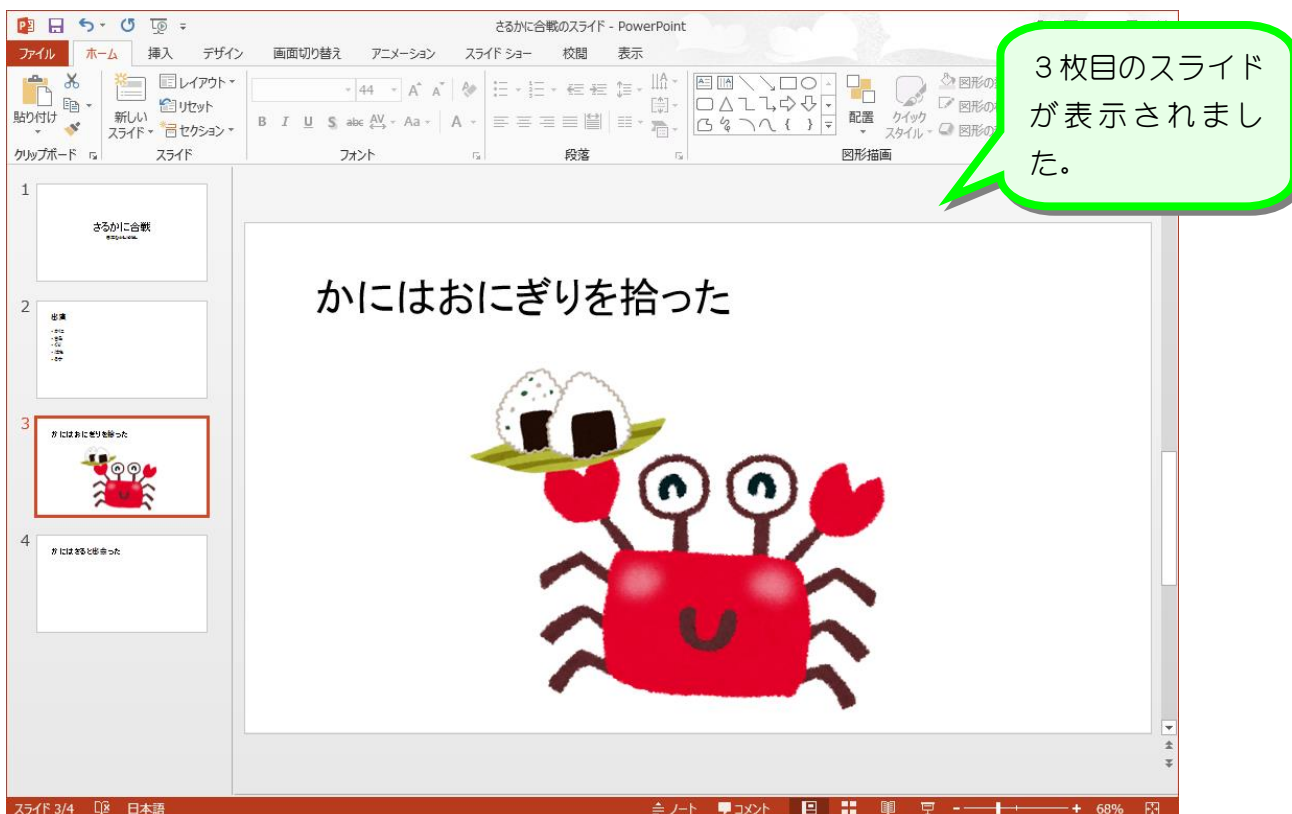
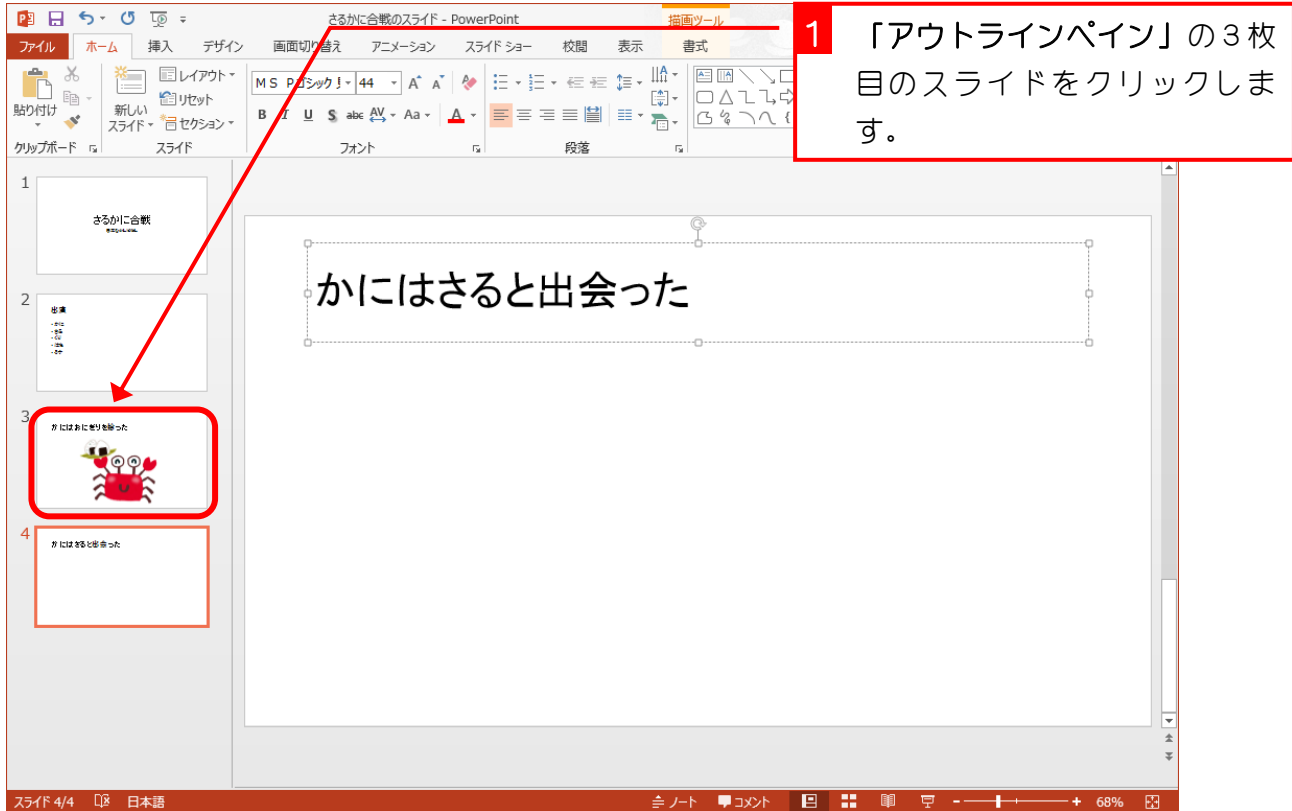
練習問題

- 4枚目のスライドのタイトルに「かにはさると出会った」と入力しましょう。

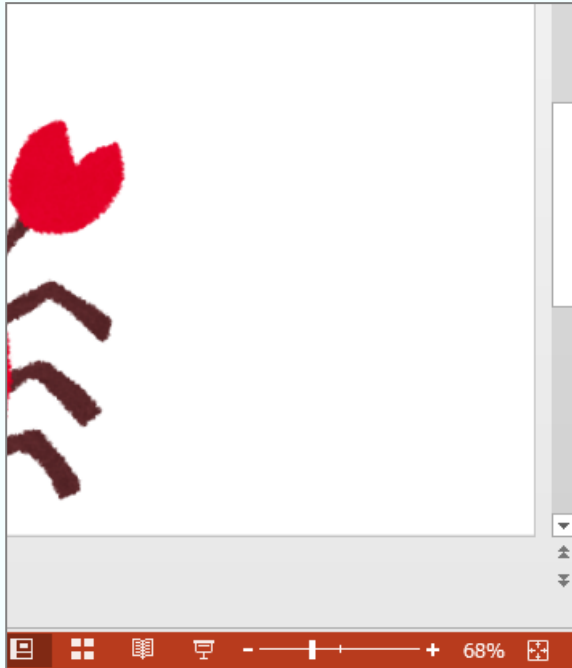


STEP 5. スライドの表示を切り替える

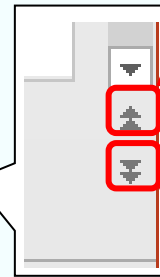
1. 3枚目のスライドを表示しましょう



参考 スライドの切り替え



表示するスライドは「スライドペイン」の画面右下にある「前のスライド」「次のスライド」ボタンをクリックして切り替えることもできます。



前のスライド

次のスライド

STEP 6. イラストを別のスライドにコピーする

1. かにのイラストを4枚目にコピーしましょう

