

## 第 2 章 ■ 絵画コレクションを作る

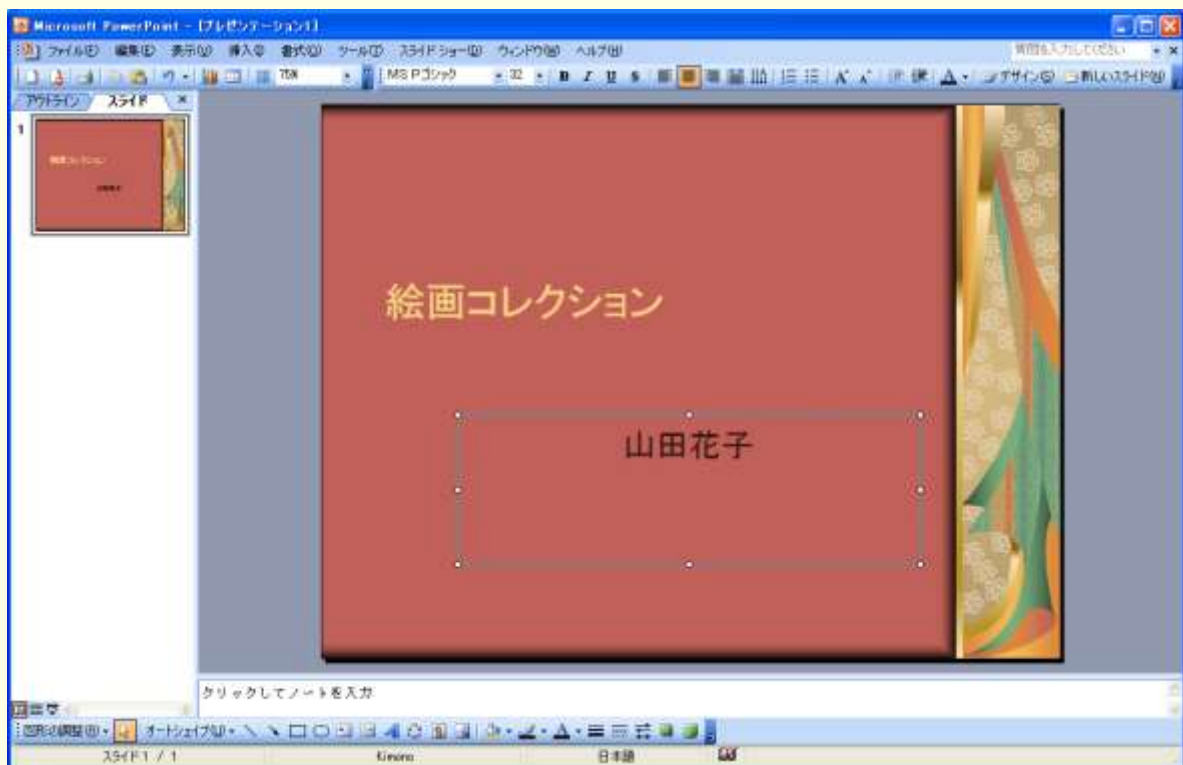
PowerPoint のスライドはハイパーリンクを設定して別のスライドにリンクを張ることができます。

目次の項目をクリックすると各スライドのページが表示されるような絵画コレクションのスライドを作ってみましょう。

### STEP 1. 準備

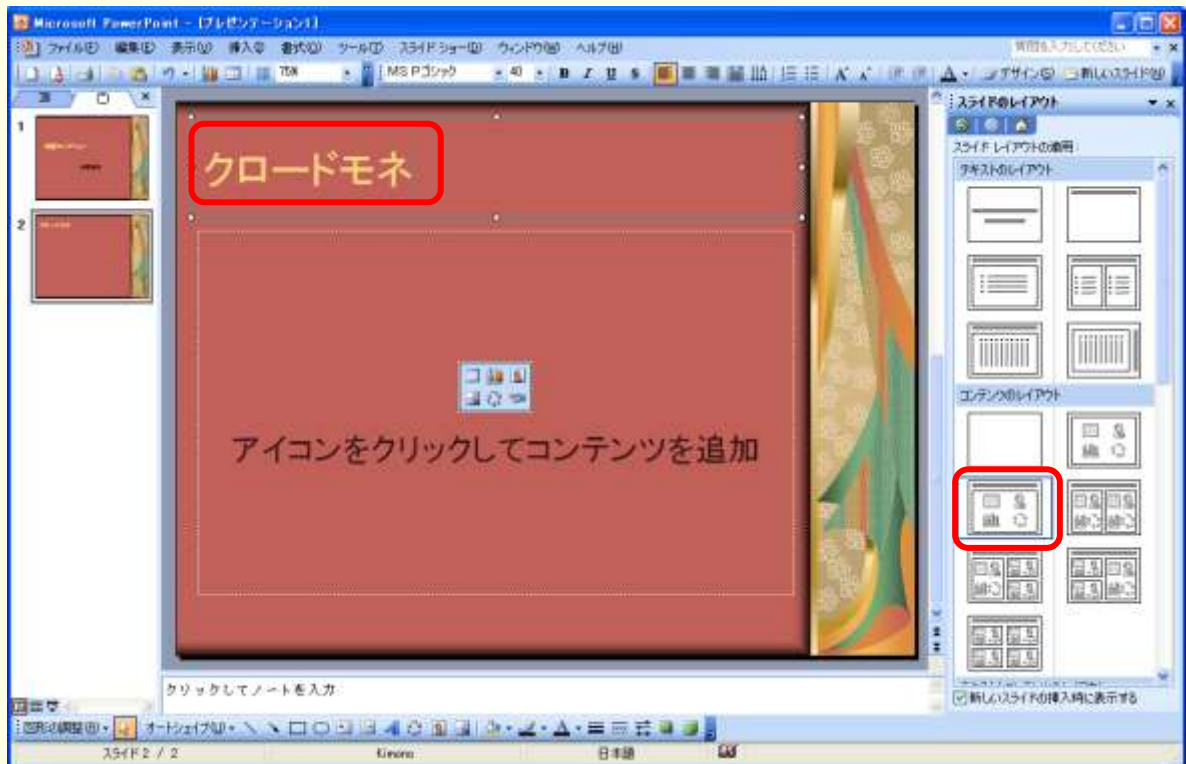
#### 練習問題

- 新しいプレゼンテーションを作成し、タイトルのスライドを作りましょう。
  - タイトル：「絵画コレクション」
  - サブタイトル：「あなたのお名前」
  - スライドのデザイン：「Kimono」



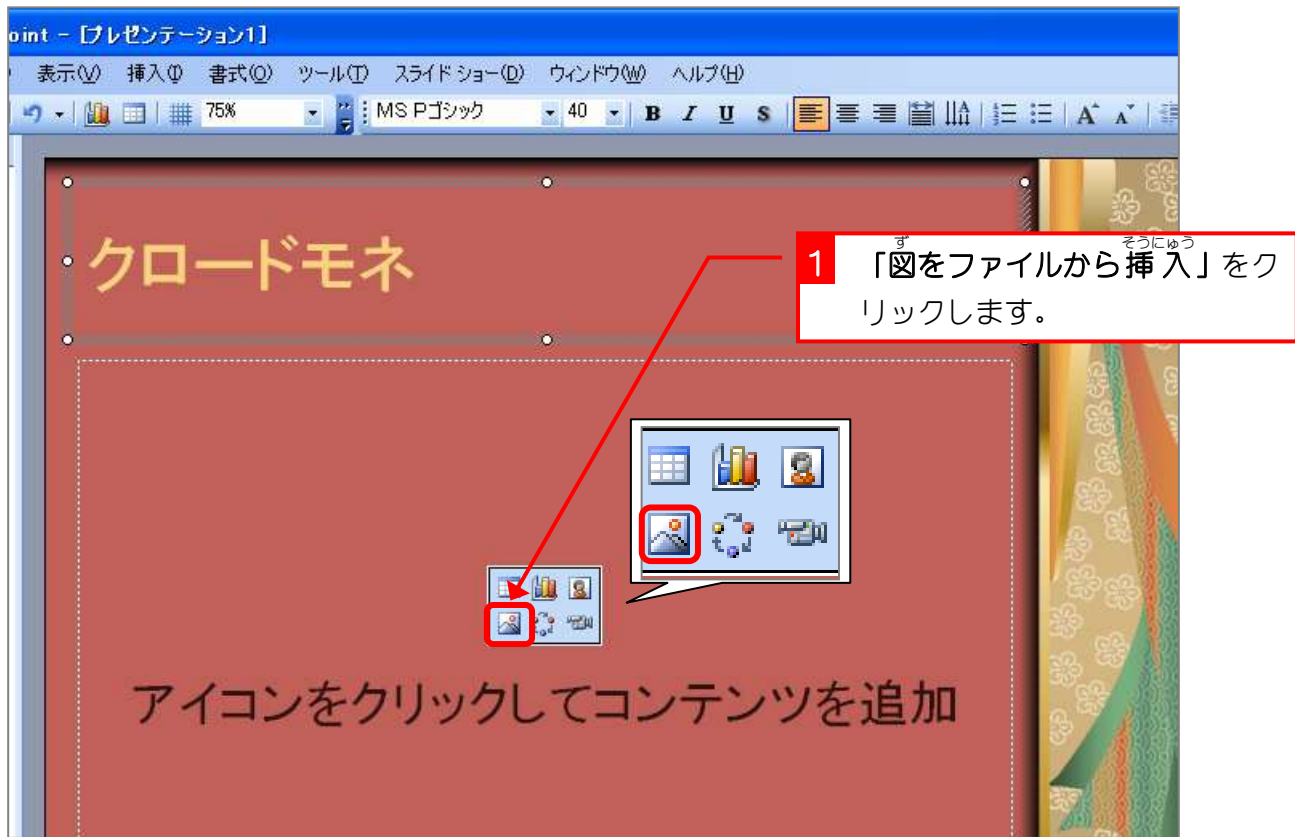
## 練習問題

- あたら 新し<sup>あたら</sup>いスライド（タイトルとコンテンツ）を<sup>ついか</sup>追加しましょう。
  - タイトル：「クロードモネ」



## STEP 2. スライドに絵を挿入する

### 1. スライドに<sup>え</sup>絵<sup>そつにゆう</sup>を挿入しましょう





## 練習問題

- 挿入した絵に「白色」「6pt」の枠線をつけましょう。



- 新しいスライド（タイトルとコンテンツ）を追加し、図のように設定しましょう。
  - タイトル：「横山大観」
  - 図：「横山大観」
  - 図の枠線：「白色・6pt」



## 練習問題

- 新しいスライド（タイトルとコンテンツ）を追加し、図のように設定しましょう。
  - タイトル：「ルノワール」
  - 図：「オーギュスト・ルノワール」
  - 図の枠線：「白色・6pt」



- 新しいスライド（タイトルとコンテンツ）を追加し、図のように設定しましょう。
  - タイトル：「富岡鉄斎」
  - 図：「富岡鉄斎」
  - 図の枠線：「白色・6pt」



## 練習問題

- あたら しいスライド (はくし 白紙) を追加し、ついか ワードアートで文字を挿入(もじ 挿入)しましょう
  - もじれつ 文字列: 「ご覧(らん)いただき ありがとうございました」
  - サイズ: 「54」



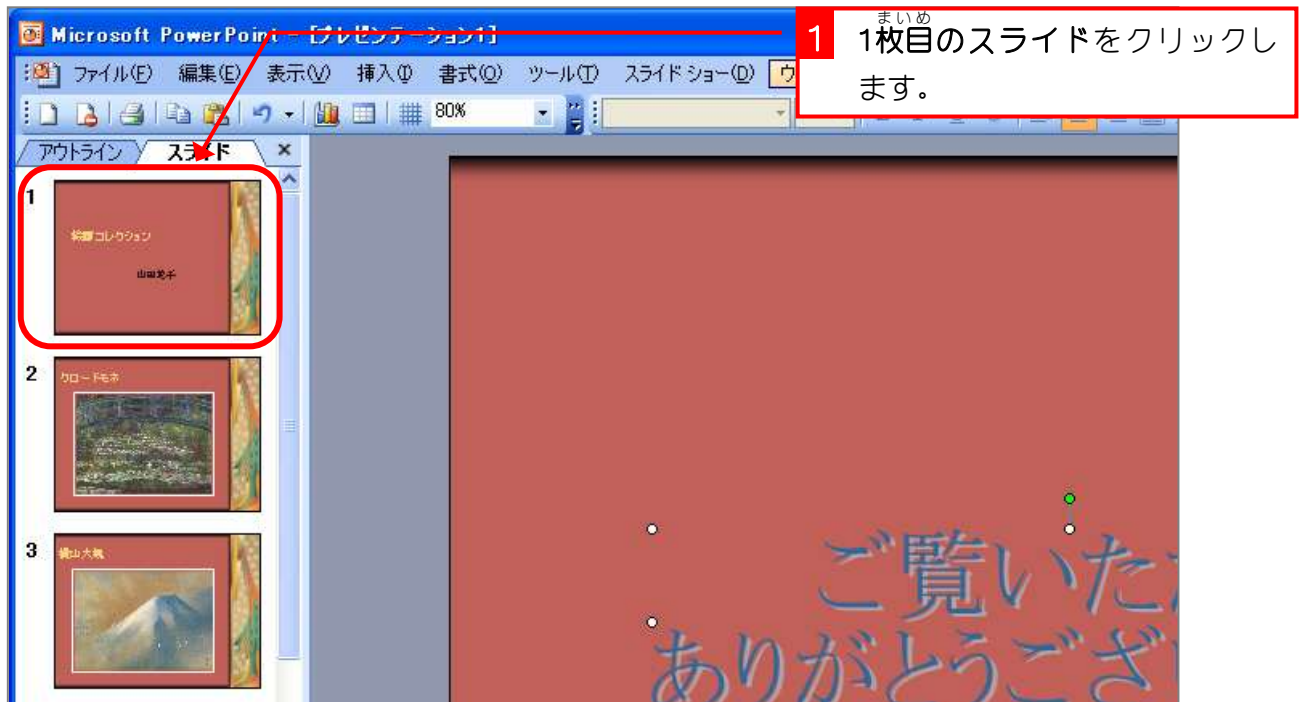
### ヒント



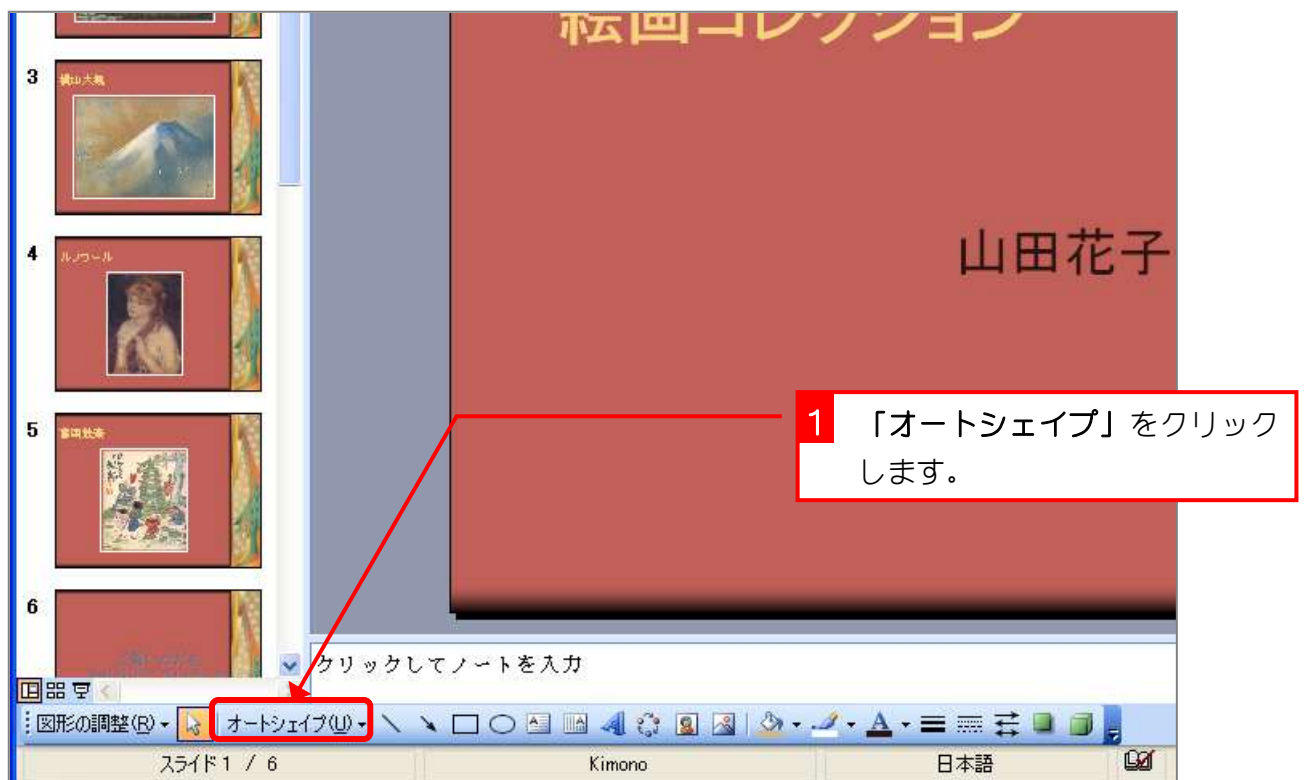
- きぎょう 作業(と)ウィンドウを閉じましょう

## STEP 3. 目次ボタンを作る

### 1. 1枚目のスライドを表示しましょう

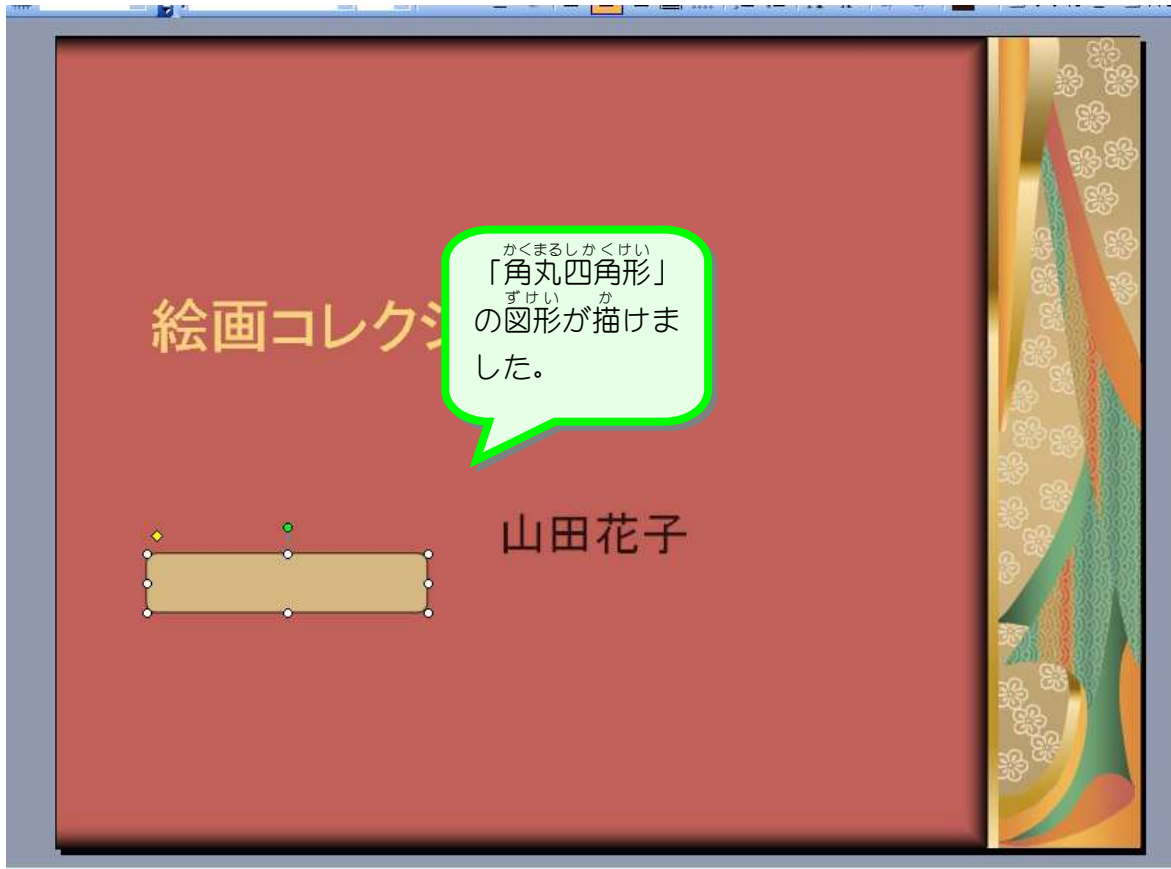


### 2. 図形でボタンを作りましょう



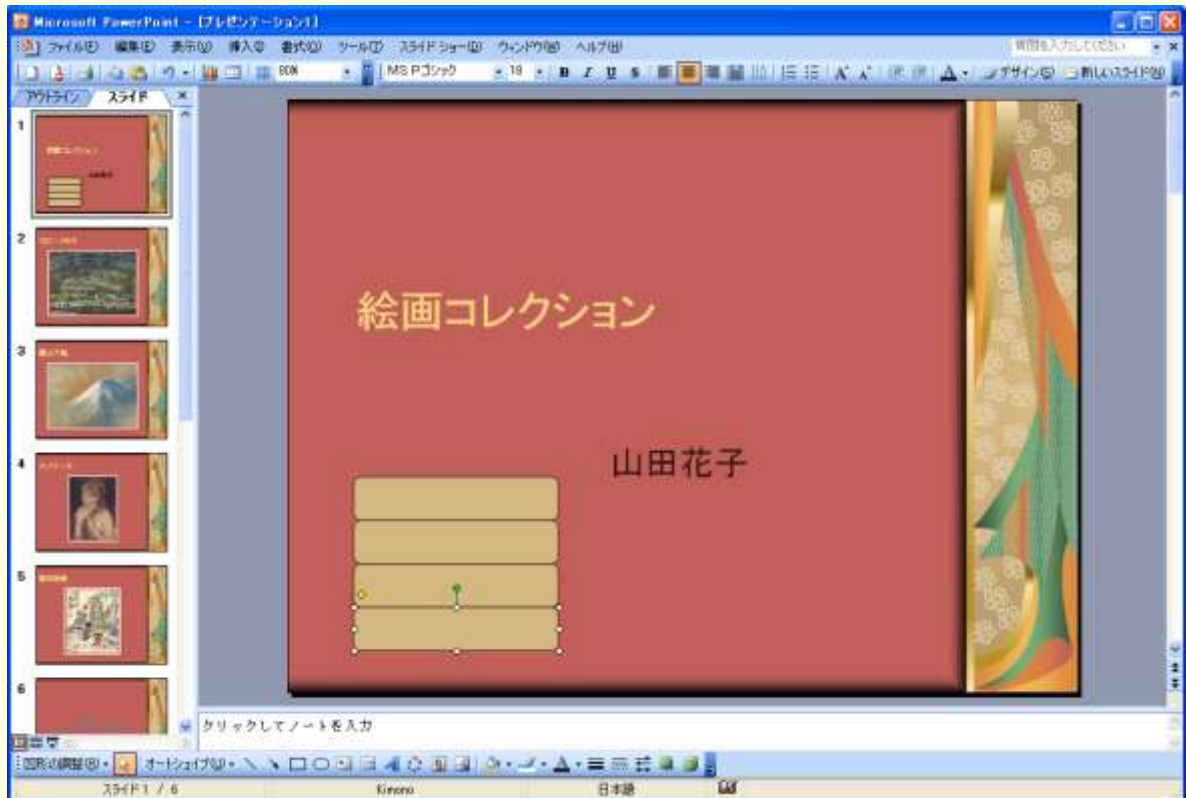




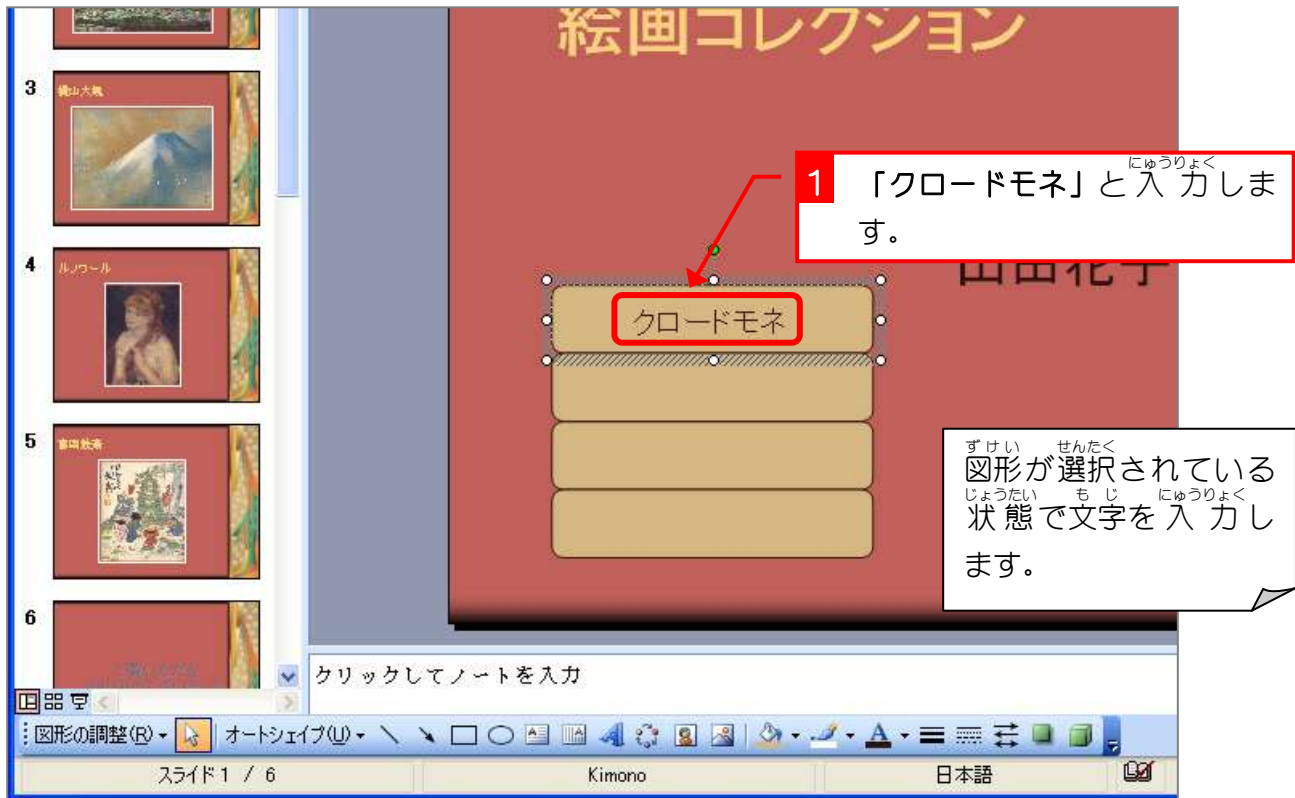


## 練習問題

- 図のように図形をコピーして配置しましょう。



### 3. 文字を入力しましょう



### 練習問題

- 次のように残りの図形に文字を入力しましょう。
  - 2番目の図形：「横山大観」
  - 3番目の図形：「ルノワール」
  - 4番目の図形：「富岡鉄斎」

