

## 第2章 絵画コレクションを作る

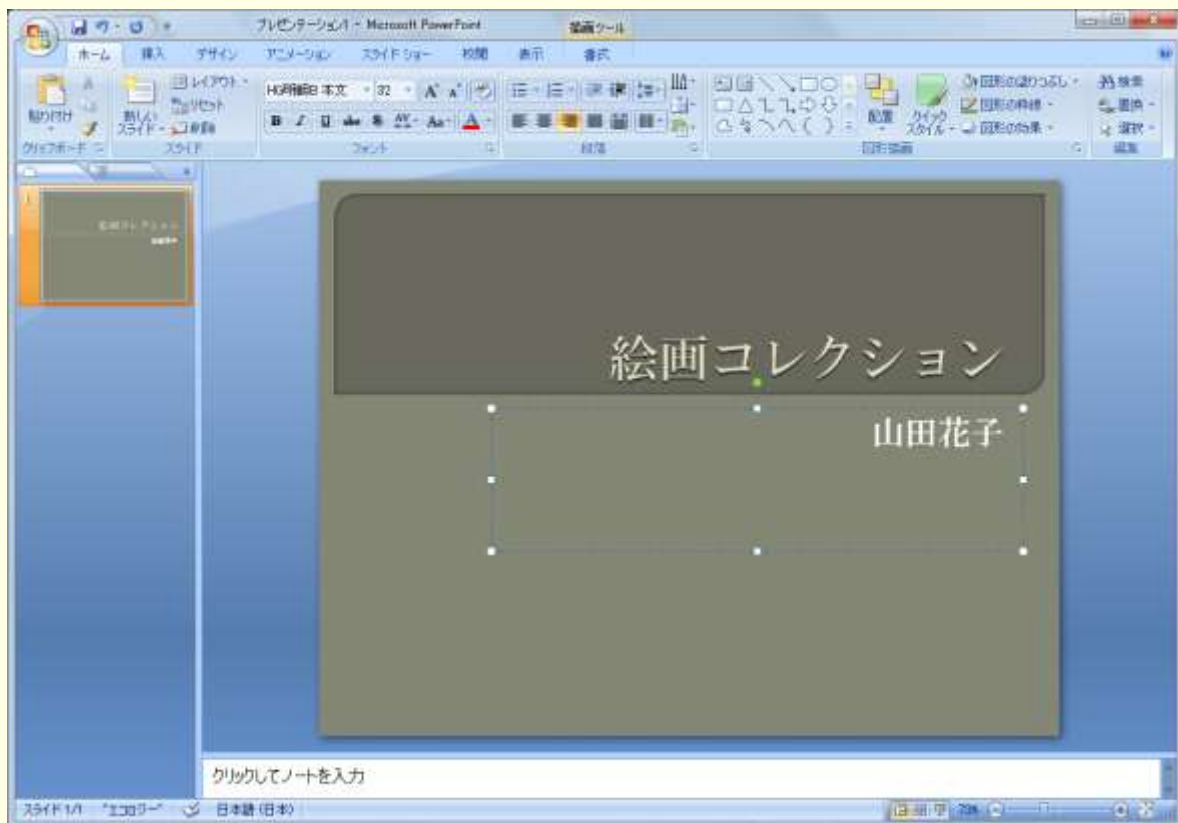
PowerPoint のスライドはハイパーリンクを設定して別のスライドにリンクを張ることができます。

目次の項目をクリックすると各スライドのページが表示されるような絵画コレクションのスライドを作ってみましょう。

### STEP 1. 準備

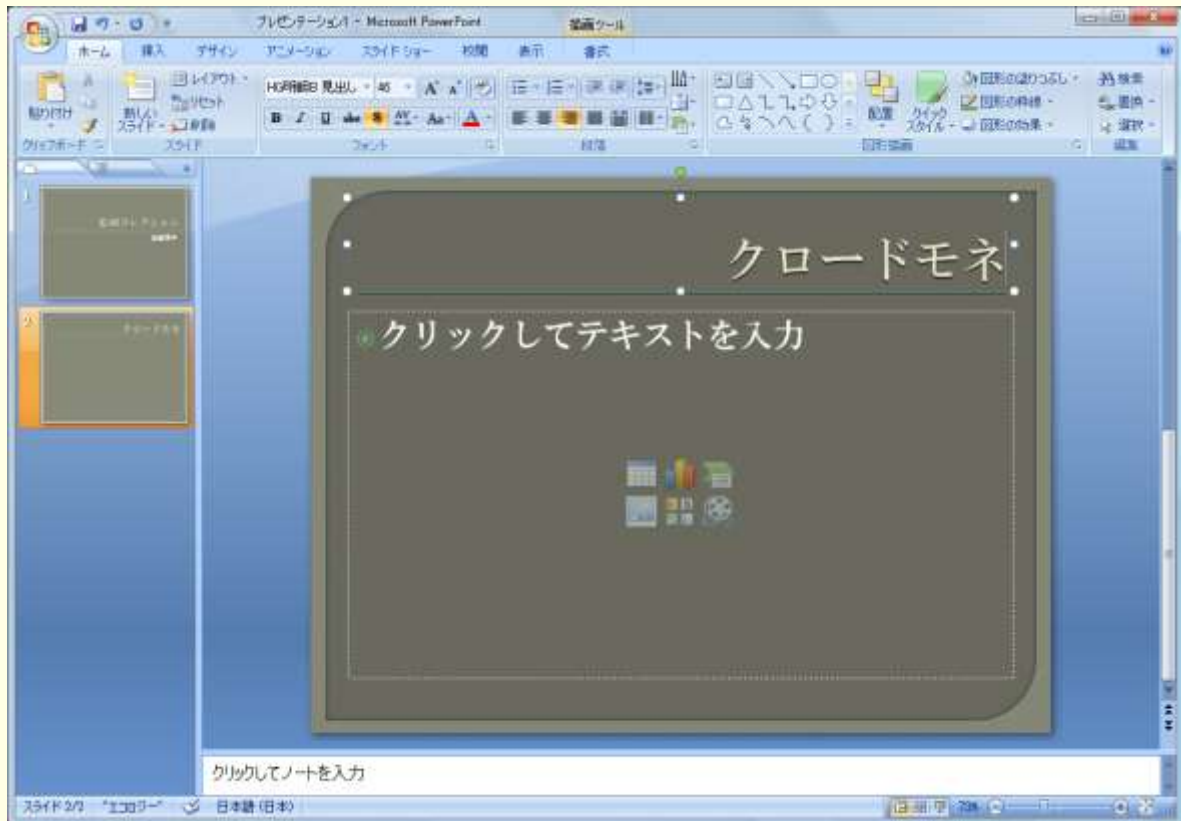
#### 練習問題

- 新しいプレゼンテーションを作成し、タイトルのスライドを作りましょう。
  - タイトル：「絵画コレクション」
  - サブタイトル：「あなたのお名前」
  - テーマ：「エコロジー」



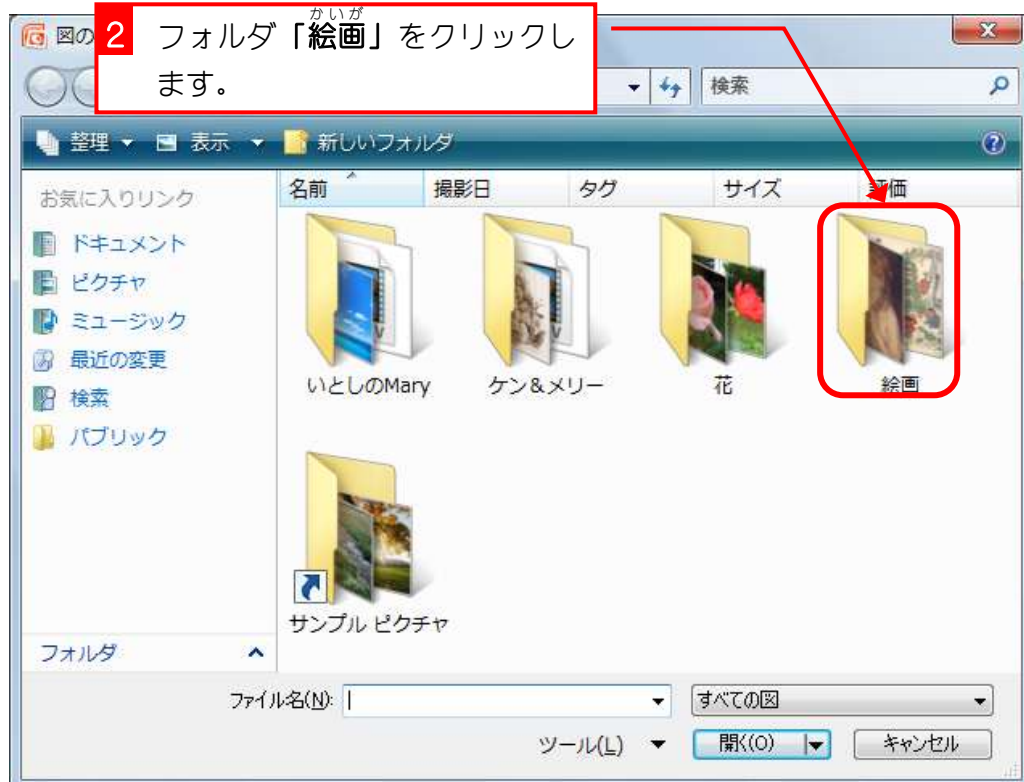
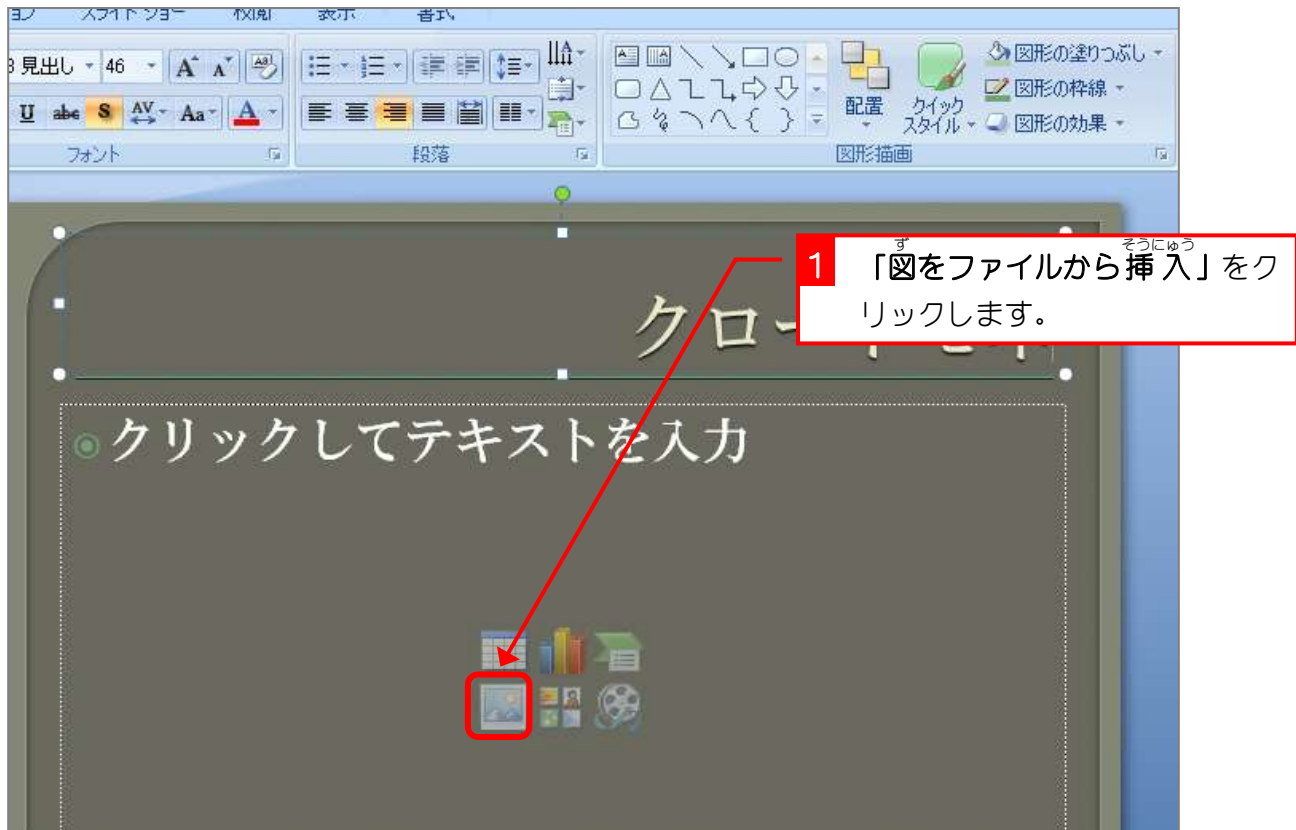
## 練習問題

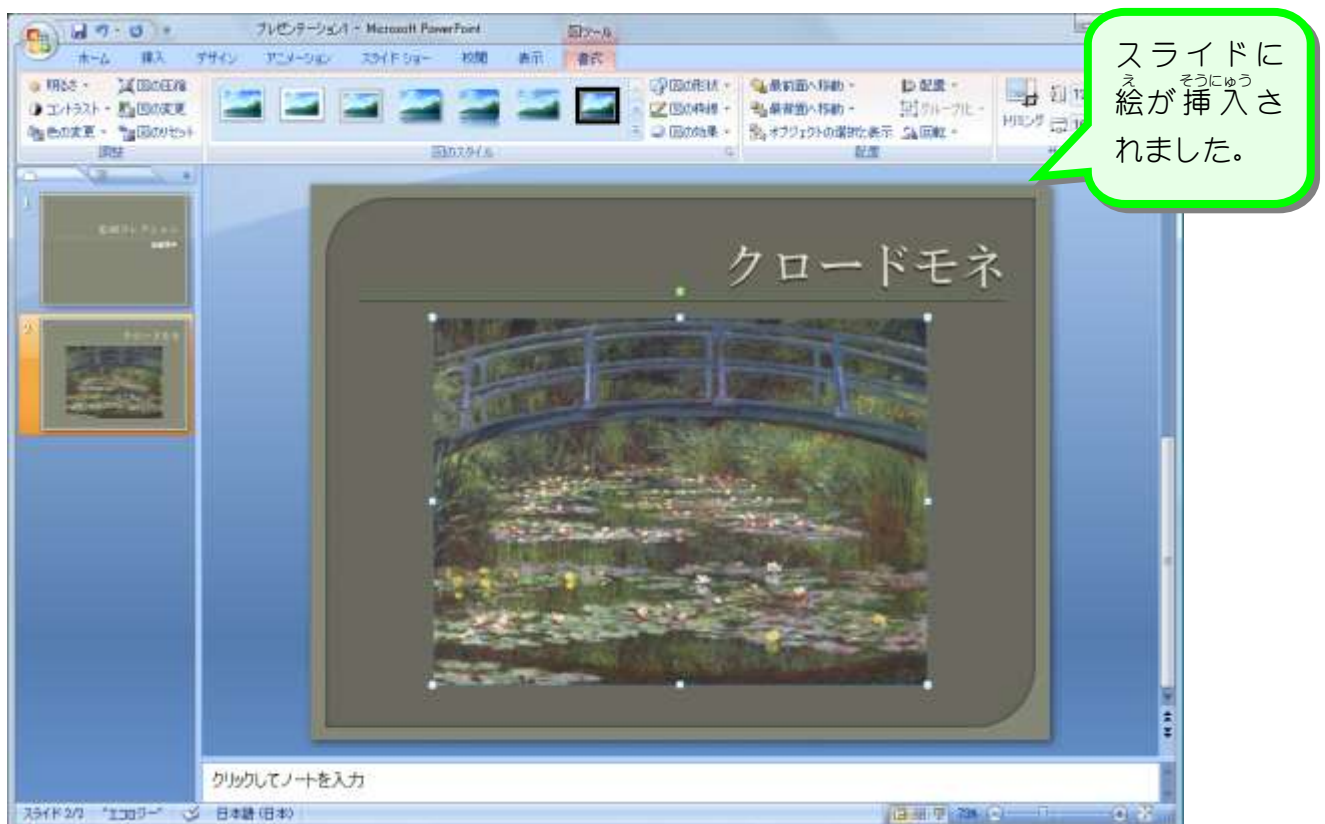
- <sup>あたら</sup>新しいスライド（タイトルとコンテンツ）を<sup>ついか</sup>追加しましょう。
  - タイトル：「クロードモネ」



## STEP 2. スライドに絵を挿入する

### 1. スライドに<sup>え</sup>絵<sup>そうにゅう</sup>を挿入しましょう





## 練習問題

- 挿入した絵に図のスタイル「メタルフレーム」を設定しましょう。

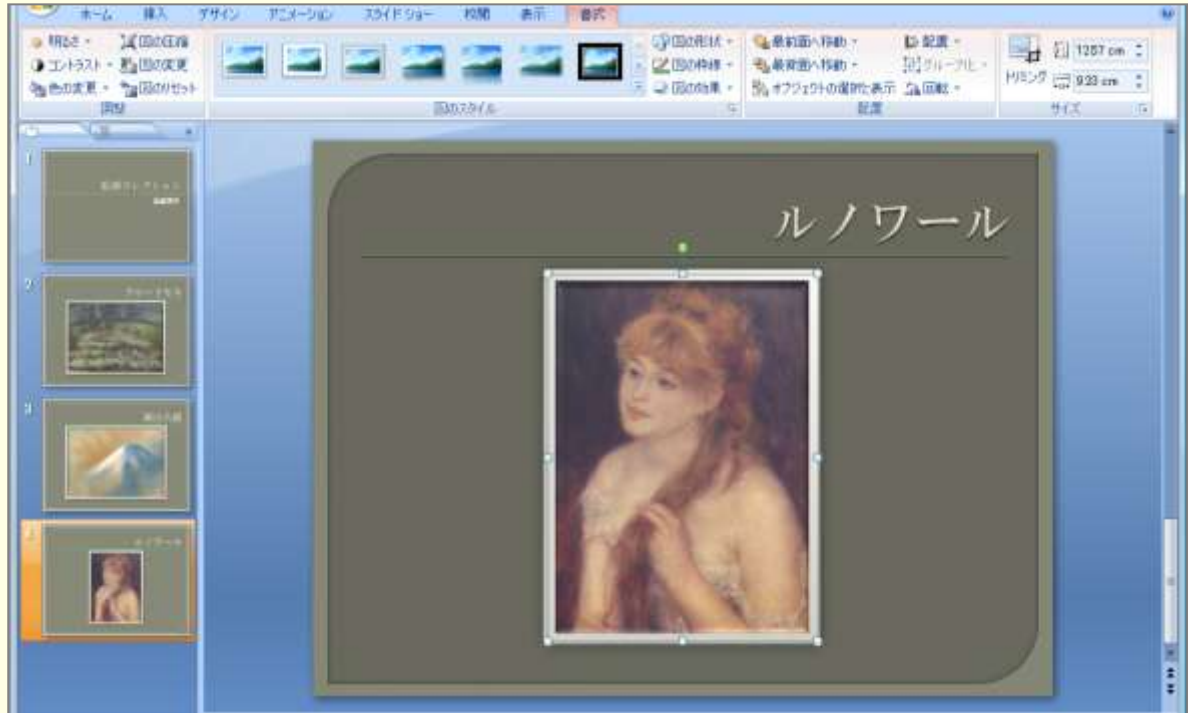


- 新しいスライド（タイトルとコンテンツ）を追加し、図のように設定しましょう。
  - タイトル：「横山大観」
  - 図：「横山大観」
  - 図のスタイル：「メタルフレーム」



## 練習問題

- <sup>あたら</sup>新しいスライド（タイトルとコンテンツ）を<sup>ついか</sup>追加し、<sup>す</sup>図のように<sup>せってい</sup>設定しましょう。
  - タイトル：「ルノワール」
  - 図：「オーギュスト・ルノワール」
  - 図のスタイル：「メタルフレーム」

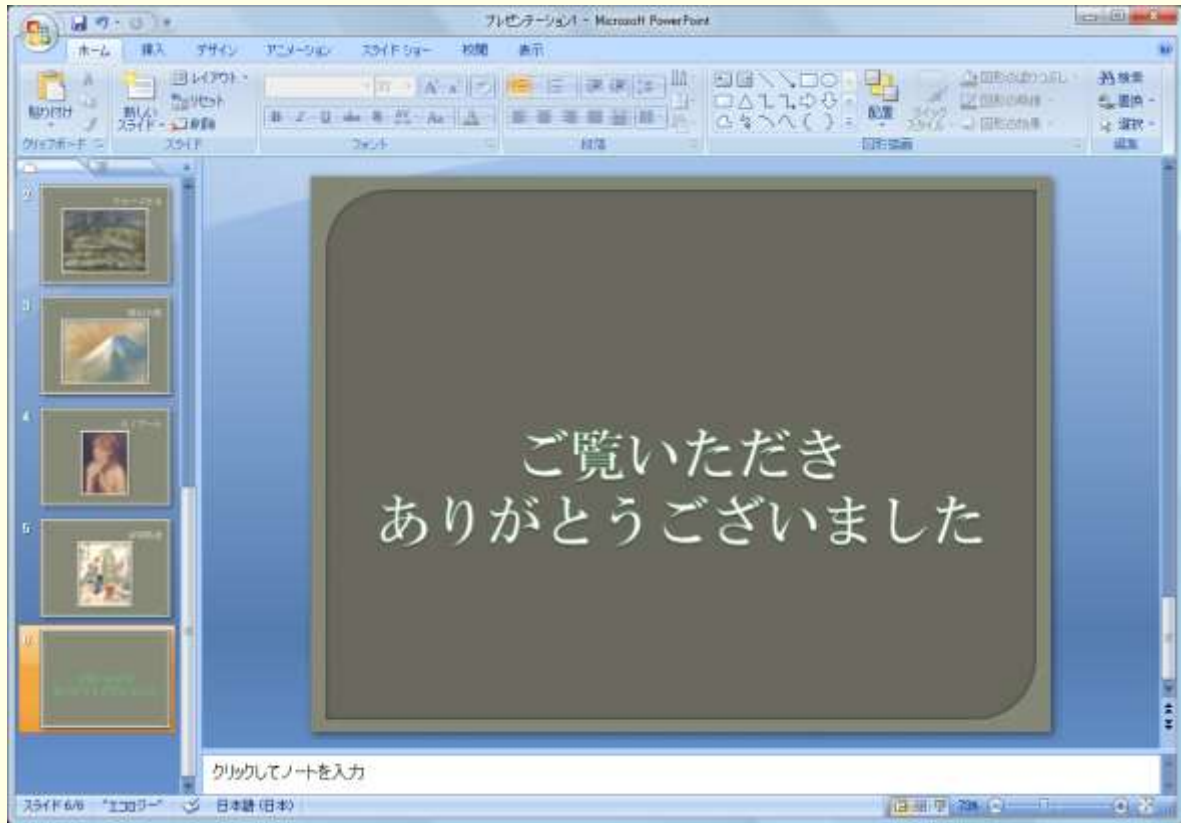


- <sup>あたら</sup>新しいスライド（タイトルとコンテンツ）を<sup>ついか</sup>追加し、<sup>す</sup>図のように<sup>せってい</sup>設定しましょう。
  - タイトル：「富岡鉄斎」  
とみおかてっさい
  - 図：「富岡鉄斎」  
とみおかてっさい
  - 図のスタイル：「メタルフレーム」

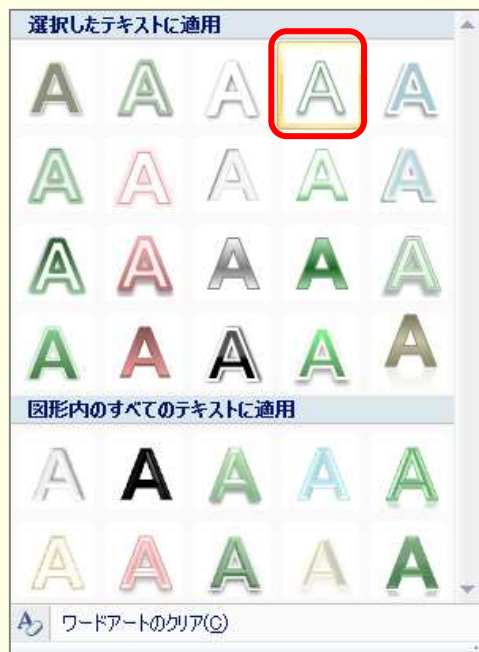


## 練習問題

- 新しいスライド（白紙）を追加し、ワードアートで文字を挿入しましょう
  - 文字列：「ご覧いただきありがとうございました」
  - ワードアートのスタイル：「塗りつぶしー白、輪郭ーアクセント1」

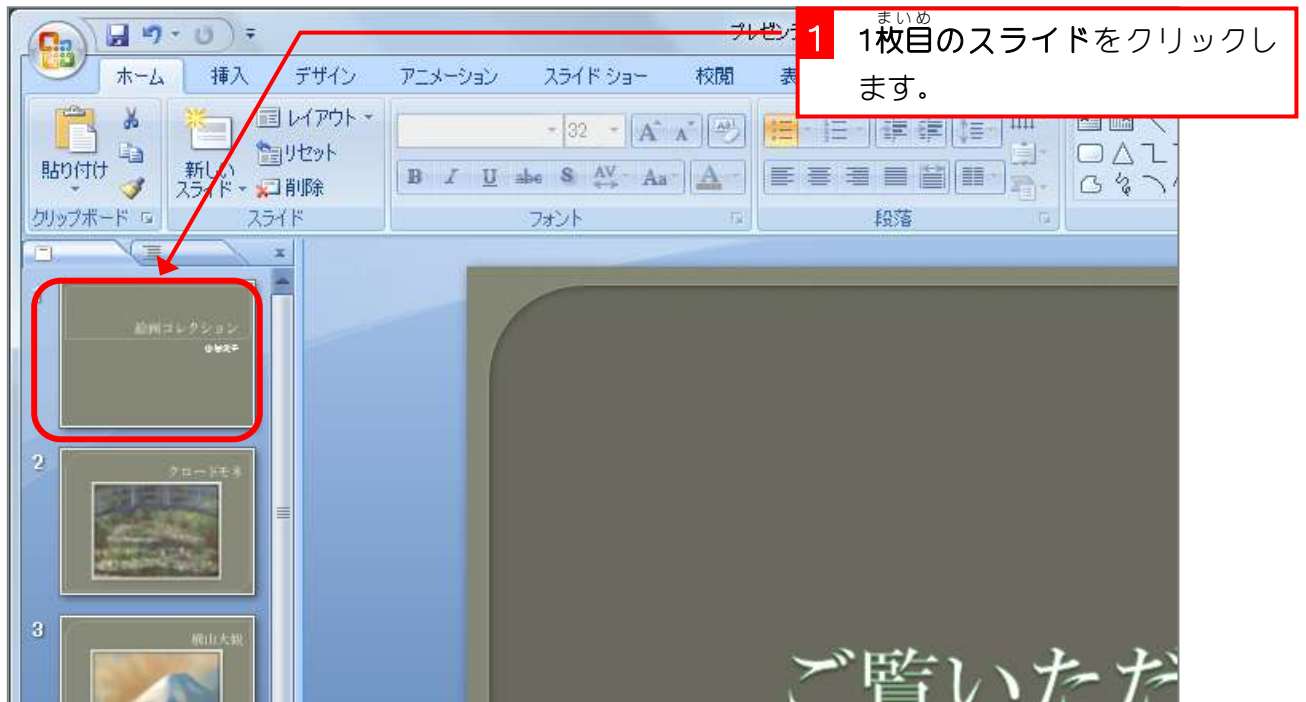


ヒント

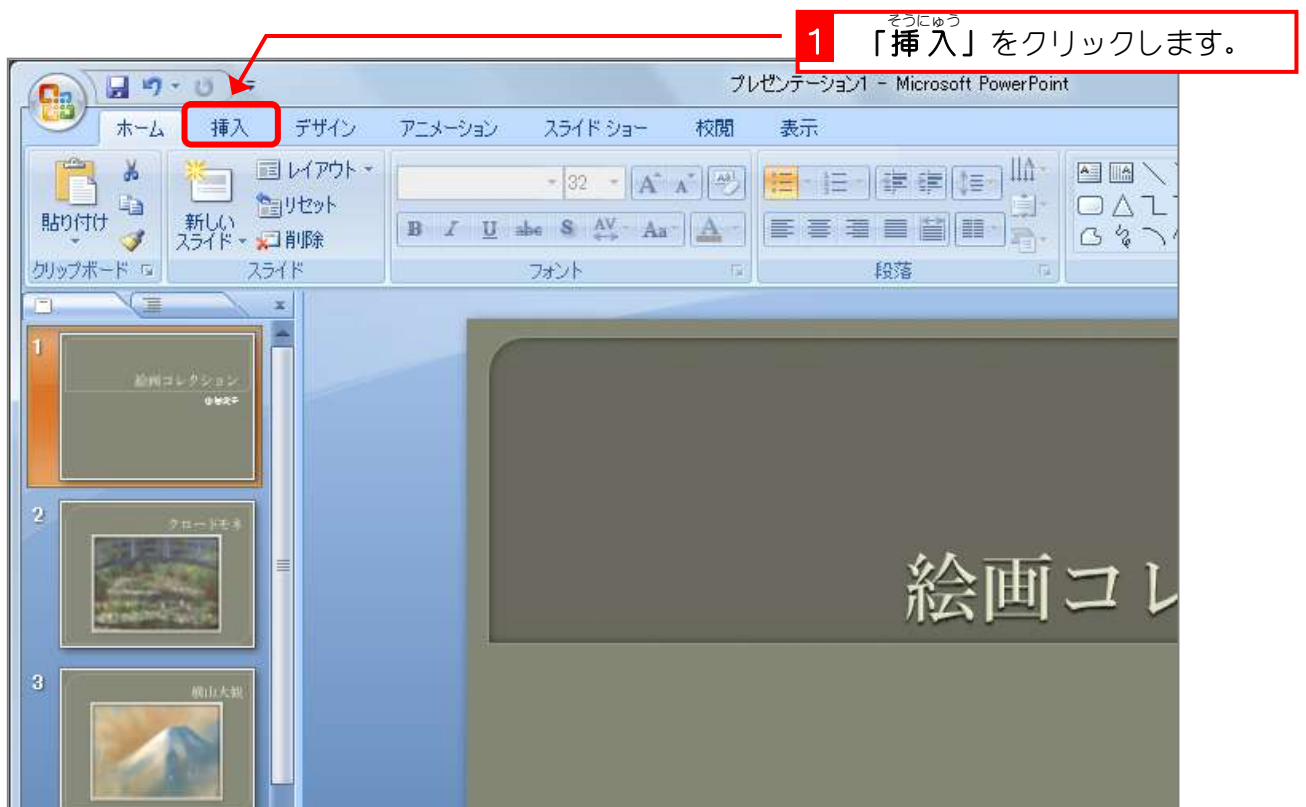


## STEP 3. SmartAtr (スマートアート) で目次を作る

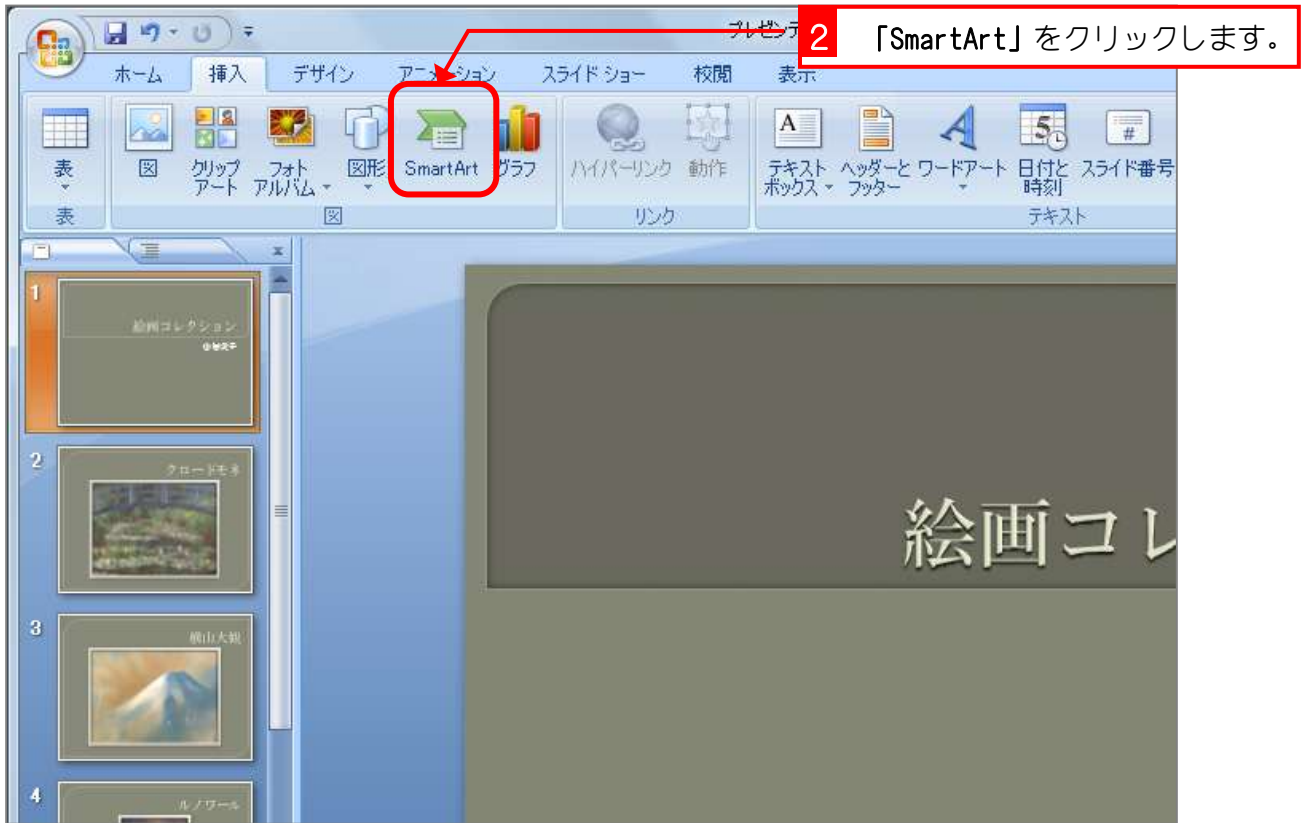
### 1. 1枚目のスライドを表示しましょう

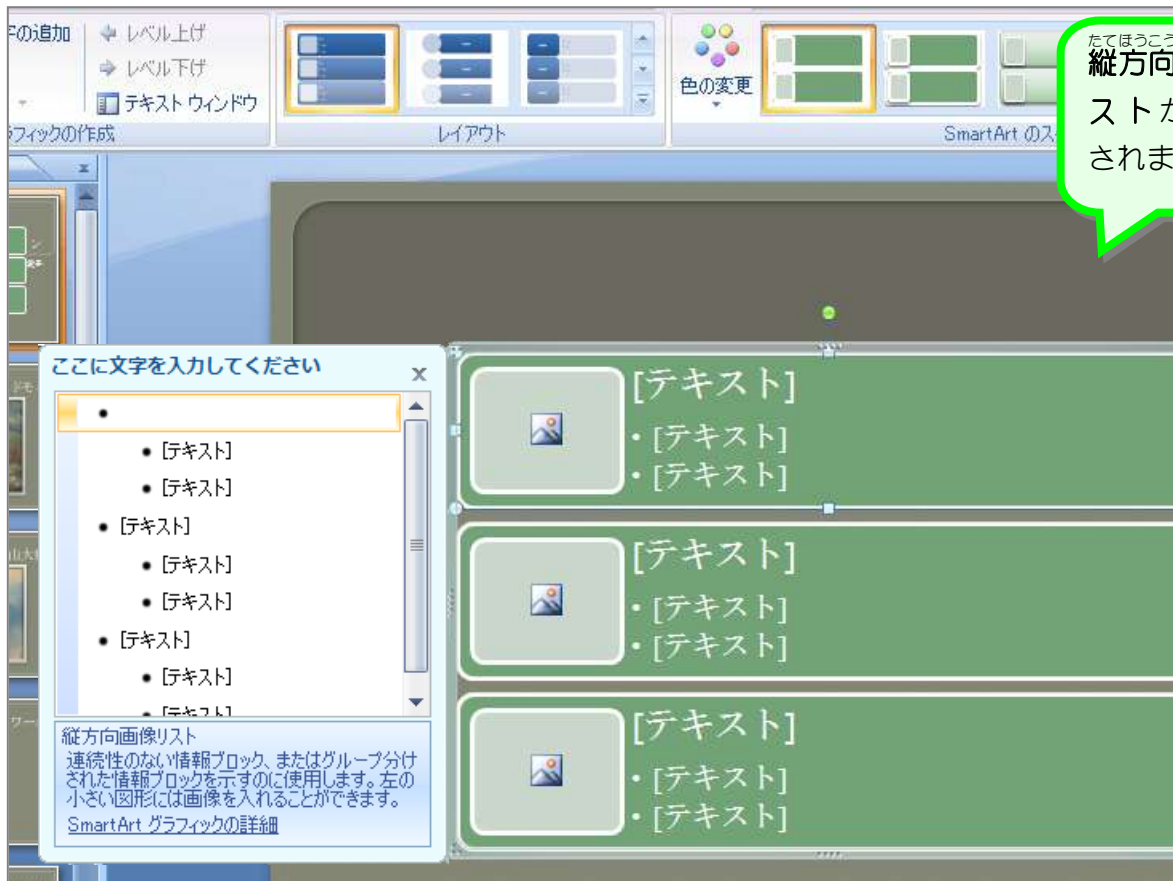


### 2. SmartArt (スマートアート) の「縦方向画像リスト」を挿入しましょう

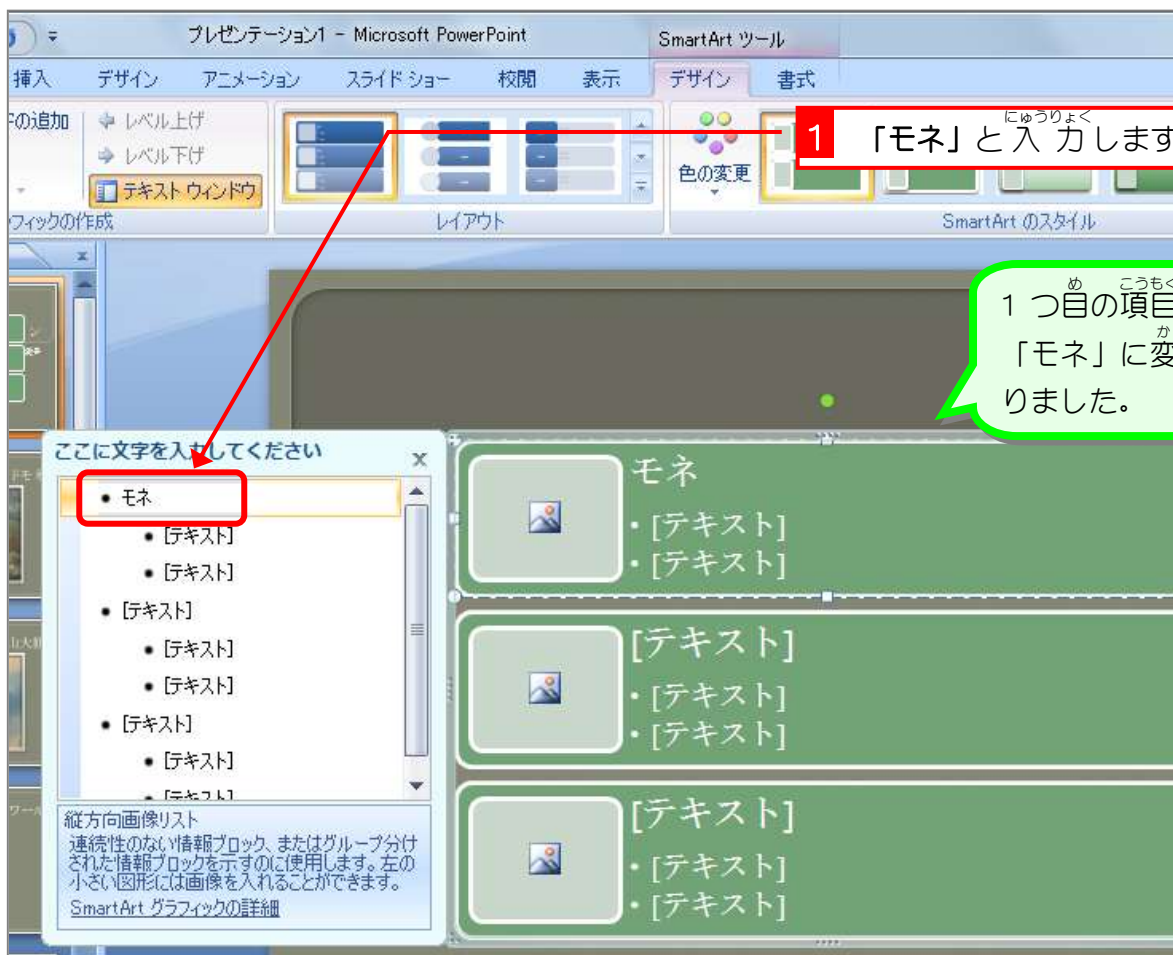








### 3. 1つ目の項目を「モネ」にしましょう



## 4. 不要な項目を削除しましょう

