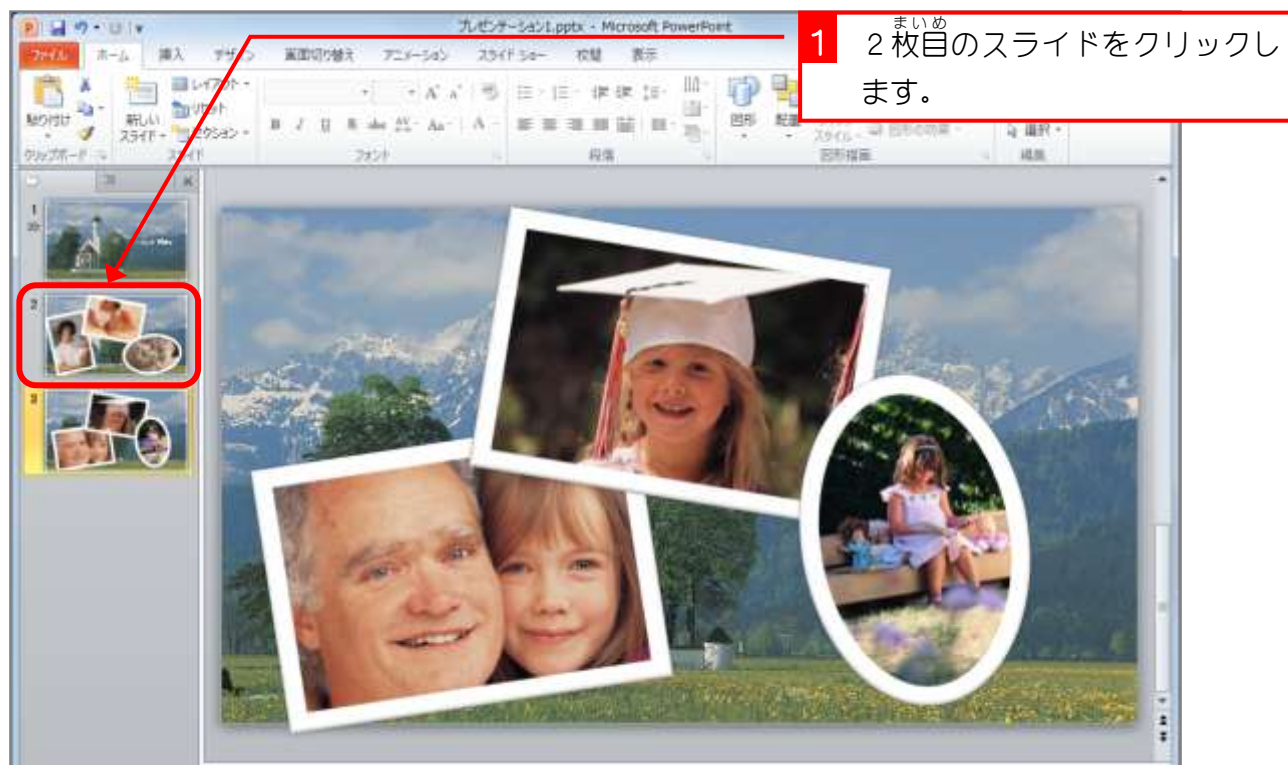


STEP 8. 写真にアニメーションを設定する

1. 2枚目のスライドの写真にゆっくり現れる「フェード」のアニメーションを設定しましょう。



3 「アニメーション」をクリックします。

4 「フェード」をクリックします。

5 開始：「直前の動作と同時」
継続時間：「02.00」
に変更します。

スライドが開くと同時に 2 秒かけて写真が現れます。



練習問題

- 3枚目の写真に次のアニメーションを設定しましょう。
 - アニメーション：「フェード」
 - 開始：「直前の動作の後」
 - 継続時間：「02.00」
 - 遅延：「05.00」



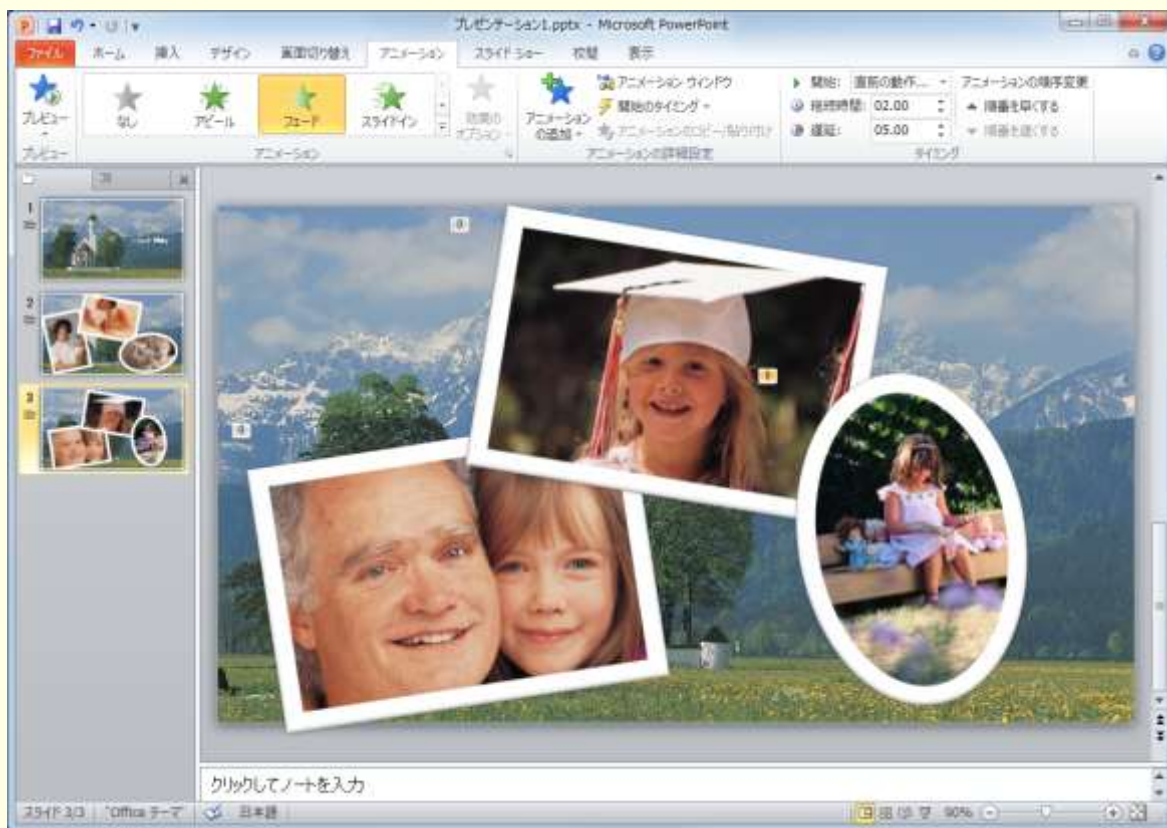
- スライドショーでアニメーションを確認しましょう。



- スライドショーを終了しましょう。

練習問題

- 3枚目のスライドの写真に 2枚目のスライドと同じアニメーションを設定しましょう。



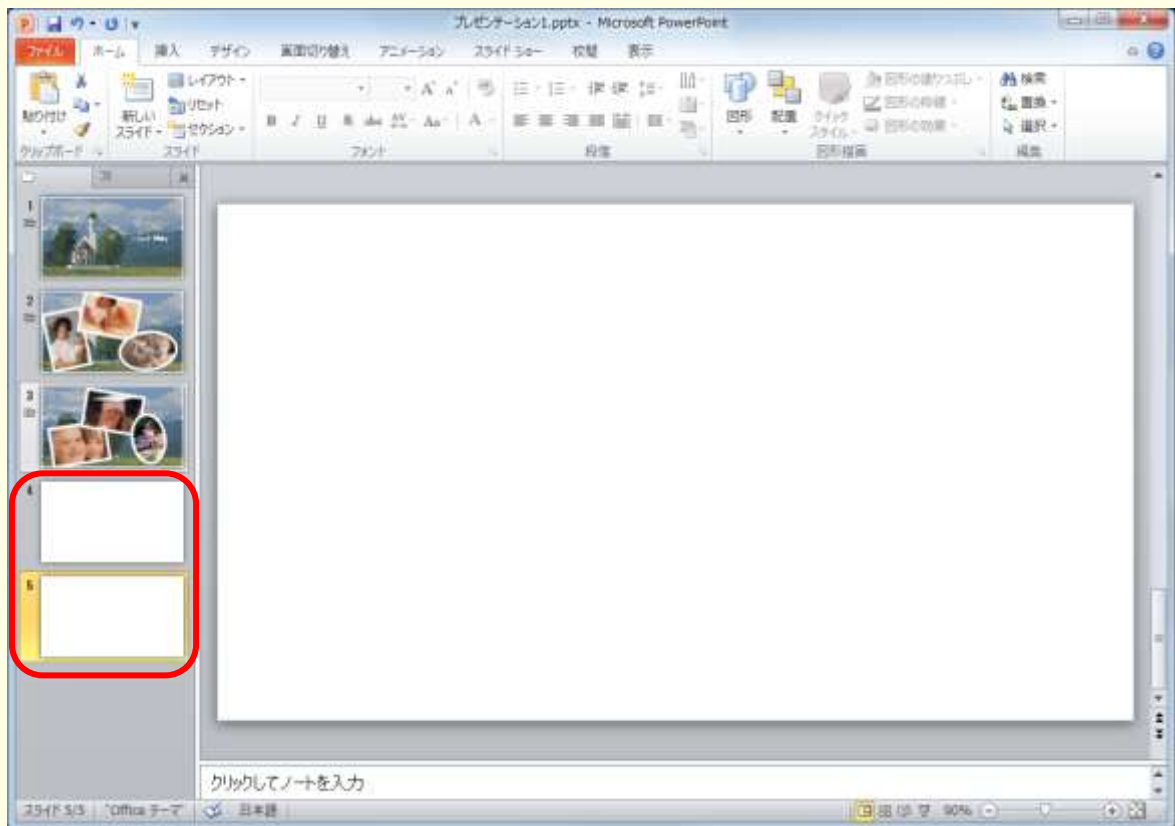
- スライドショーでアニメーションを確認しましょう。



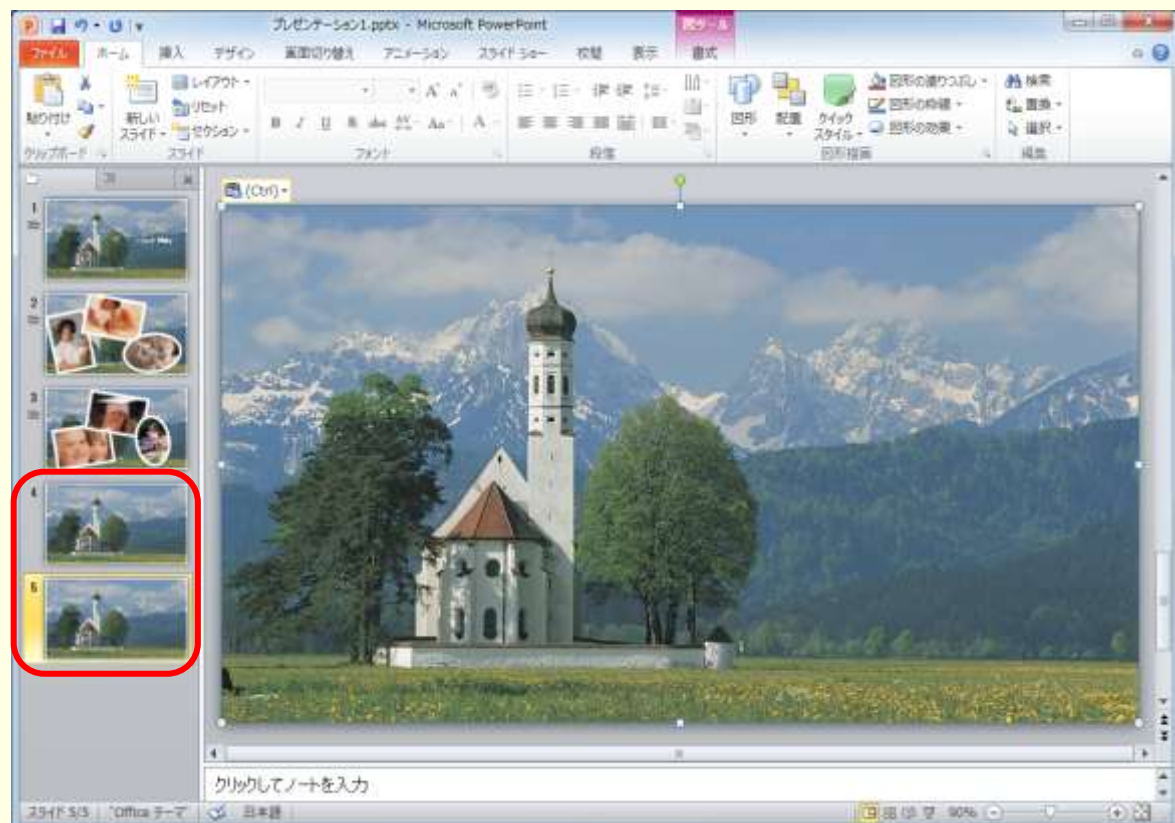
- スライドショーを終了しましょう。

練習問題

- 3枚目のスライドの^{まいめ}後ろに^{うし}白紙のスライドを^{はくし}2枚追加^{まいついか}しましょう。

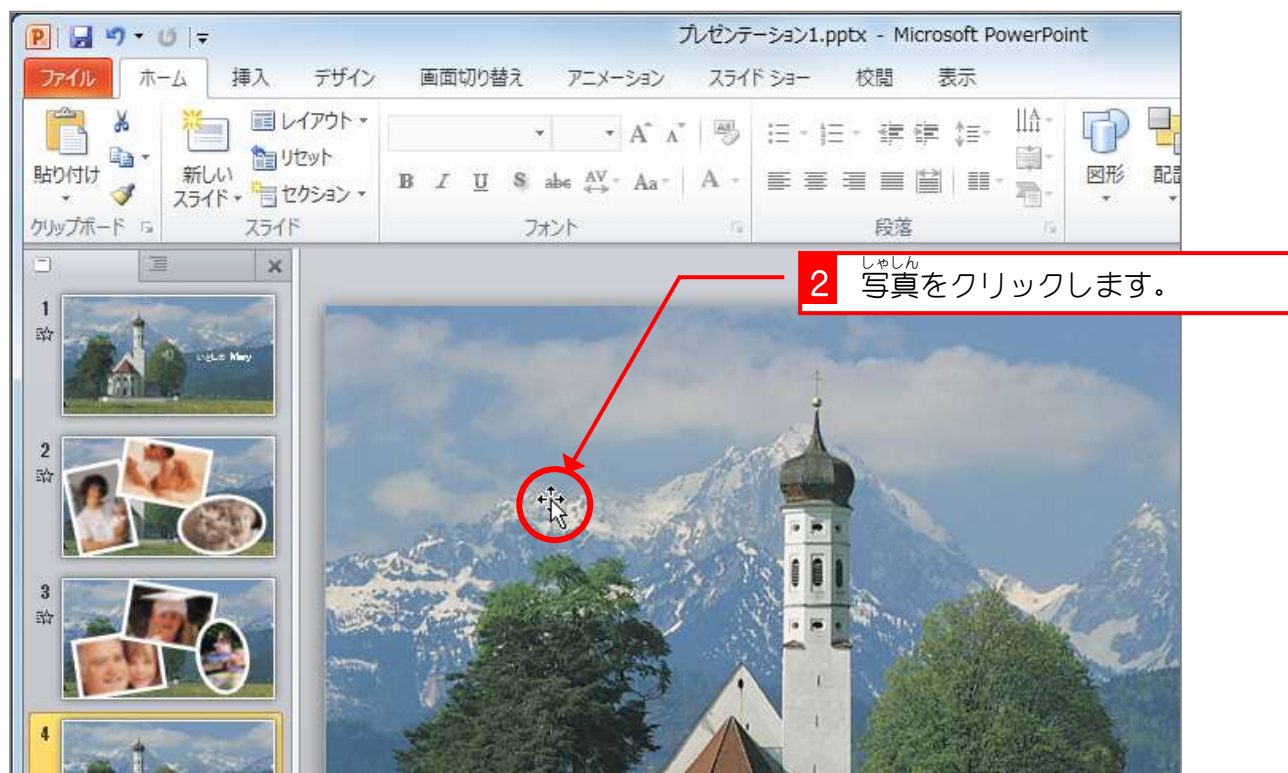
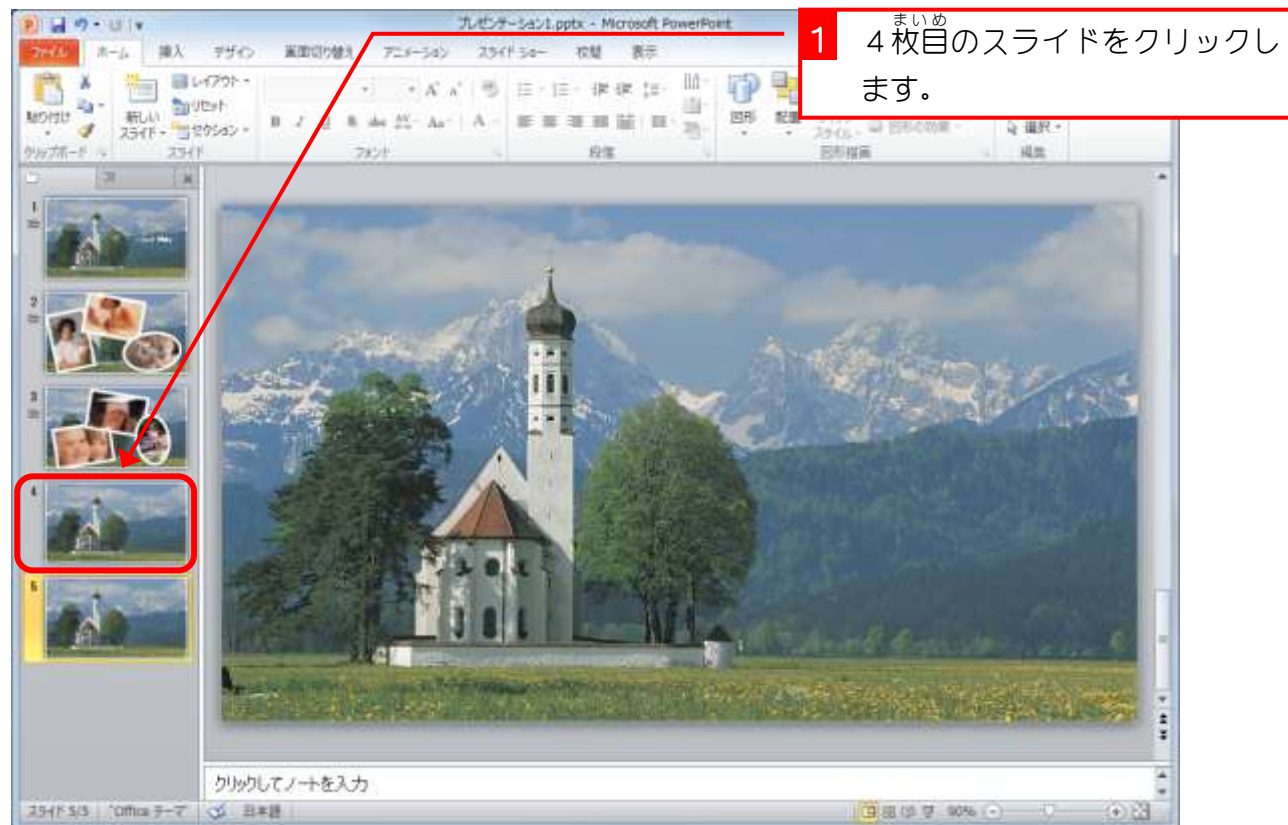


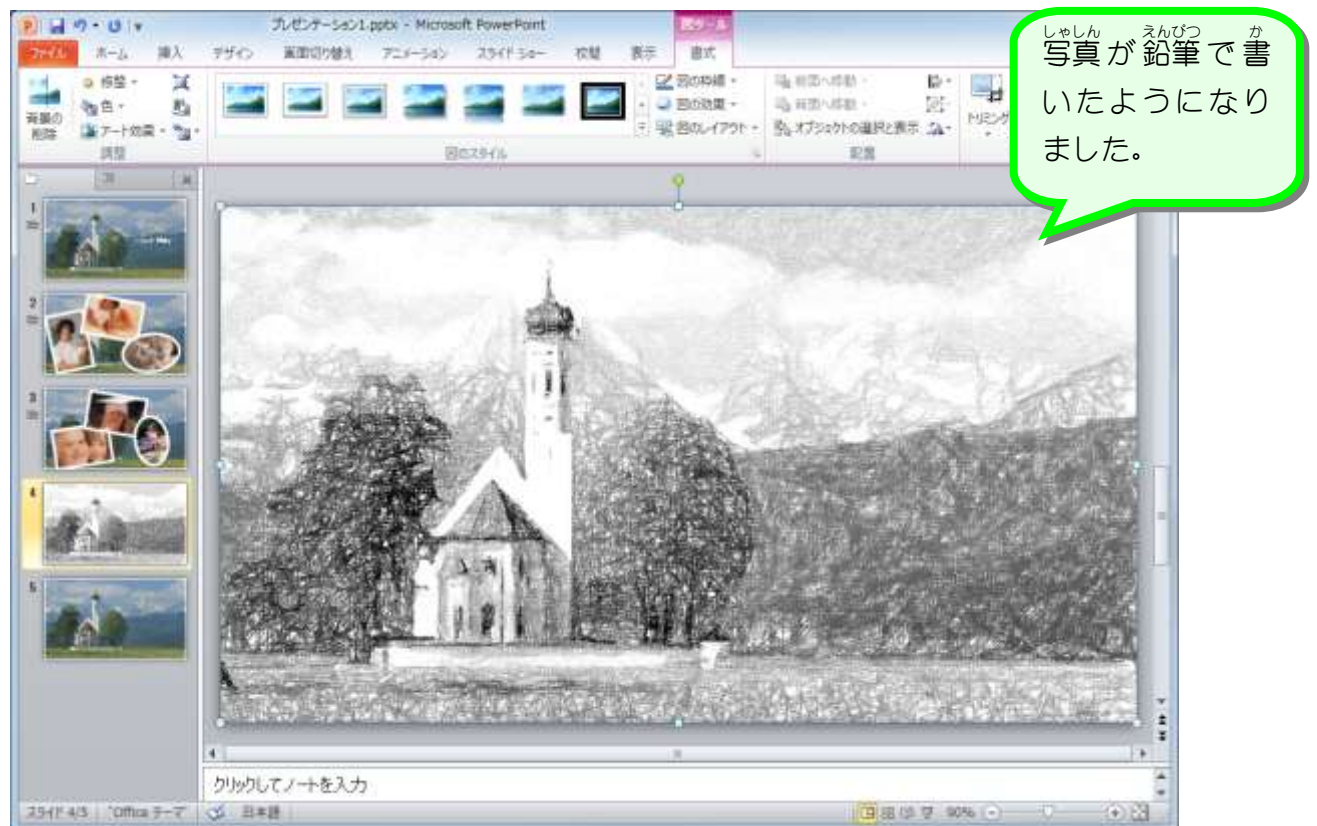
- 3枚目のスライドの^{まいめ}背景の^{はいけい}写真を^{しゃしん}4枚目と5枚目のスライドに^{まいめ}コピー^{まいめ}しましょう。



STEP 9. 写真にアート効果を追加する

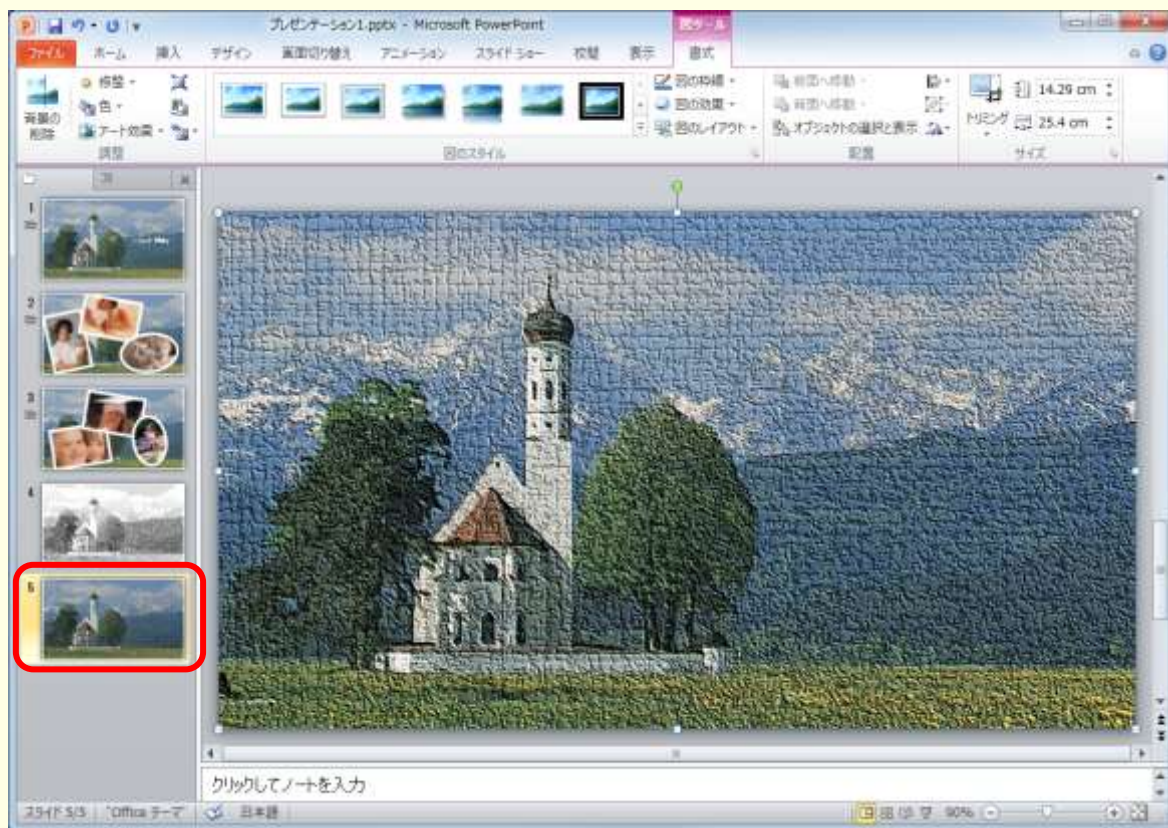
1. アート効果で、4枚目のスライドの写真を鉛筆で書いたようにしましょう





練習問題

- 5枚目のスライドの写真にアート効果の「セメント」を設定しましょう。

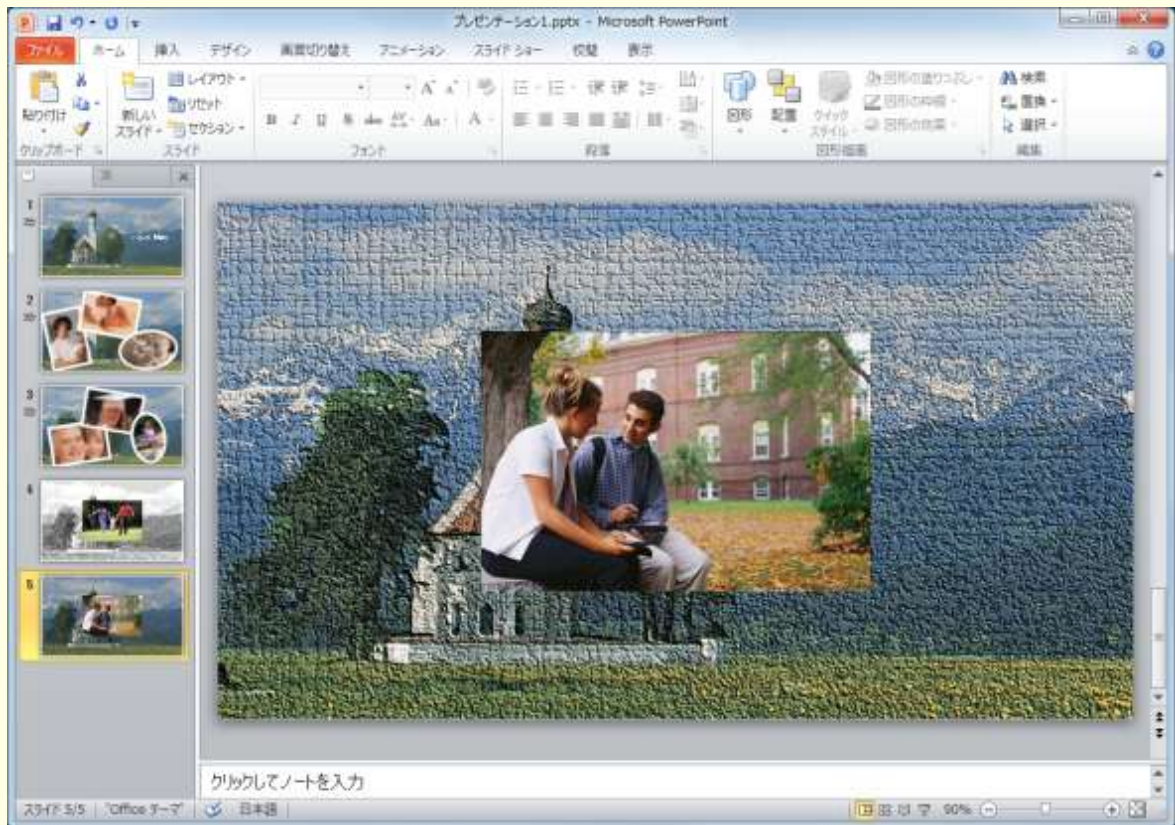


- 4枚目のスライドに図の写真を挿入しましょう。



練習問題

- 5枚目のスライドに図の写真^{まいめ}を挿入^すしましょう。



STEP 1 0. 写真の背景を切り取る

1. ^{そうにゆう}挿入した^{しゃしん}写真の^{はいけい}背景を^け消しましょう。

