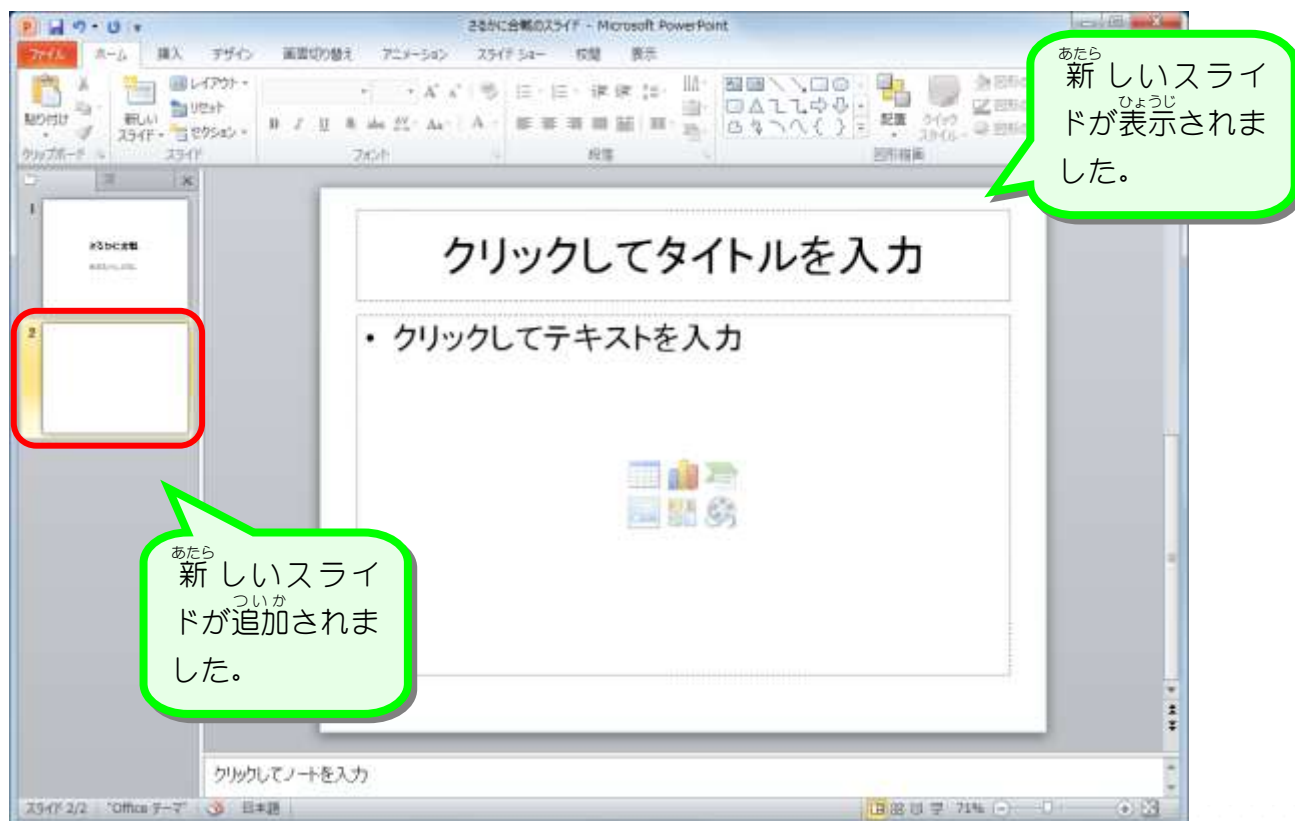
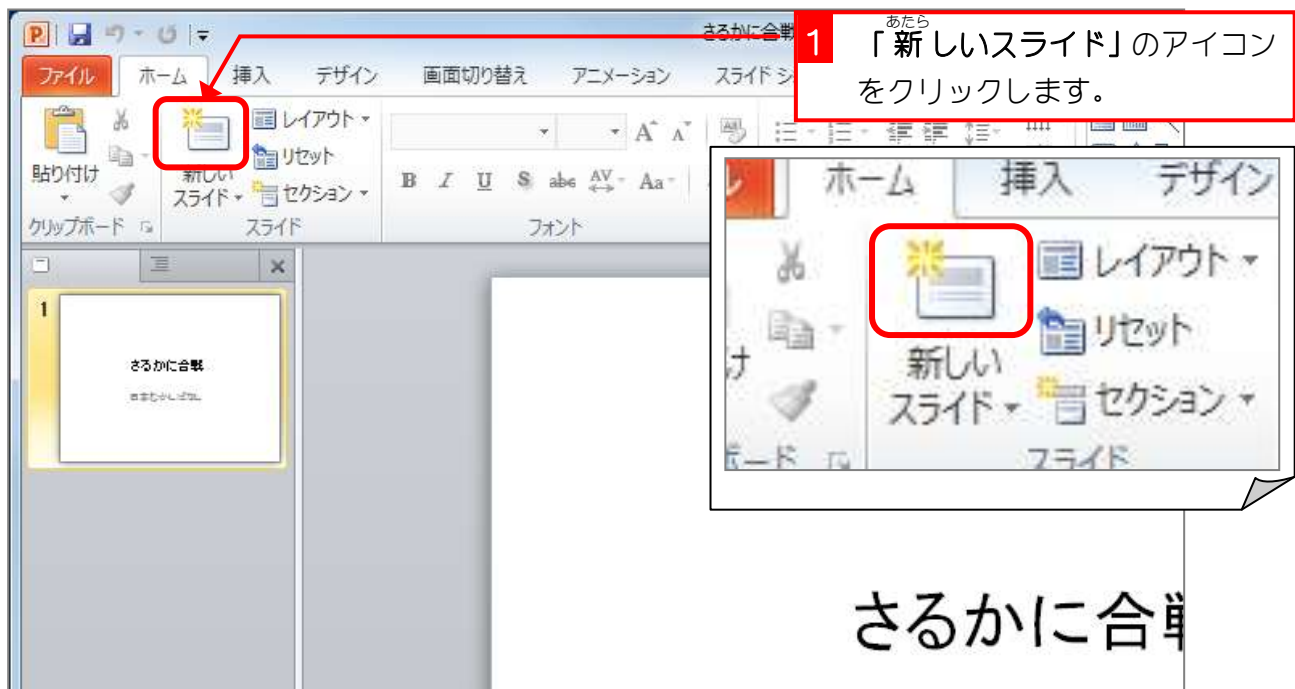


第2章 ■ スライドの操作

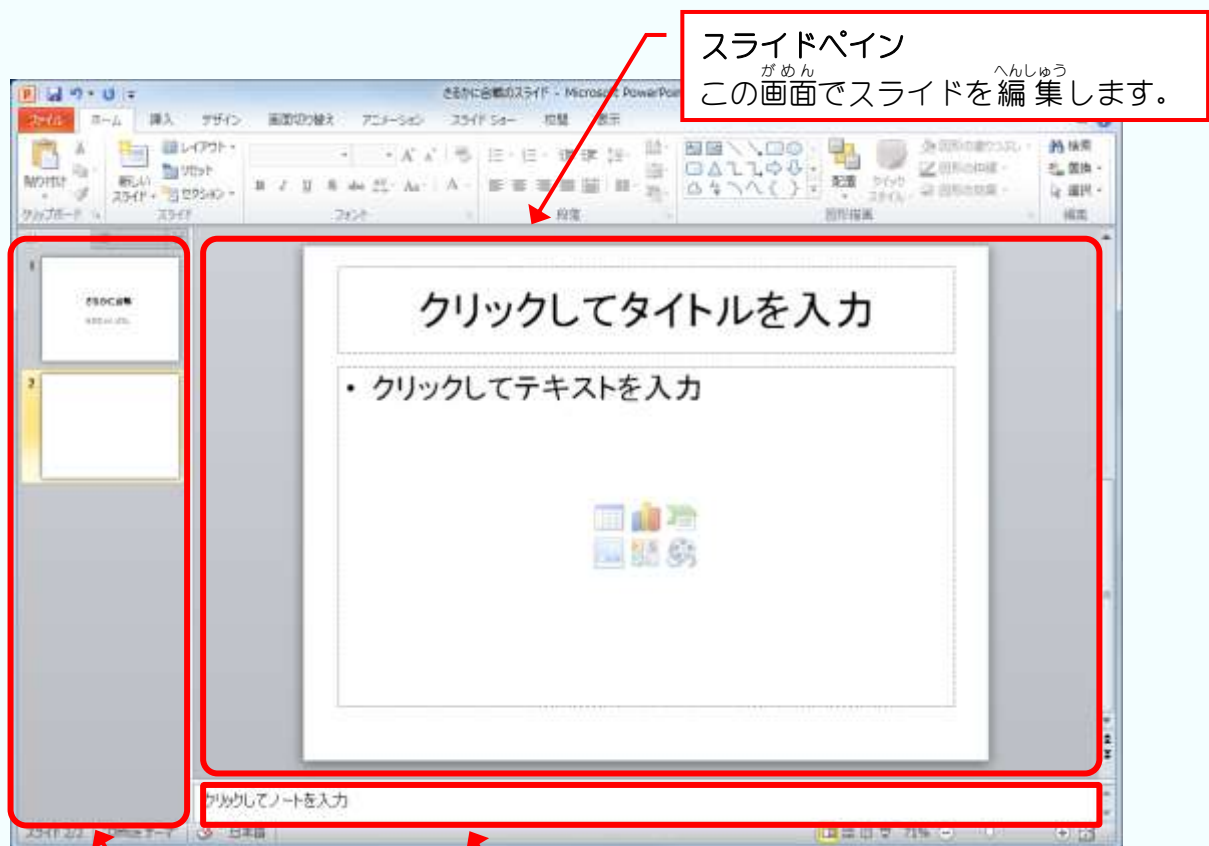
STEP 1. スライドを追加する

1. 新しいスライドを追加しよう



解説 Powerpoint2010 の標準の画面構成

Powerpoint2010 の標準の画面は「スライドペイン」と「アウトラインペイン」と「ノートペイン」で構成されています。



スライドペイン

この画面でスライドを編集します。

ノートペイン

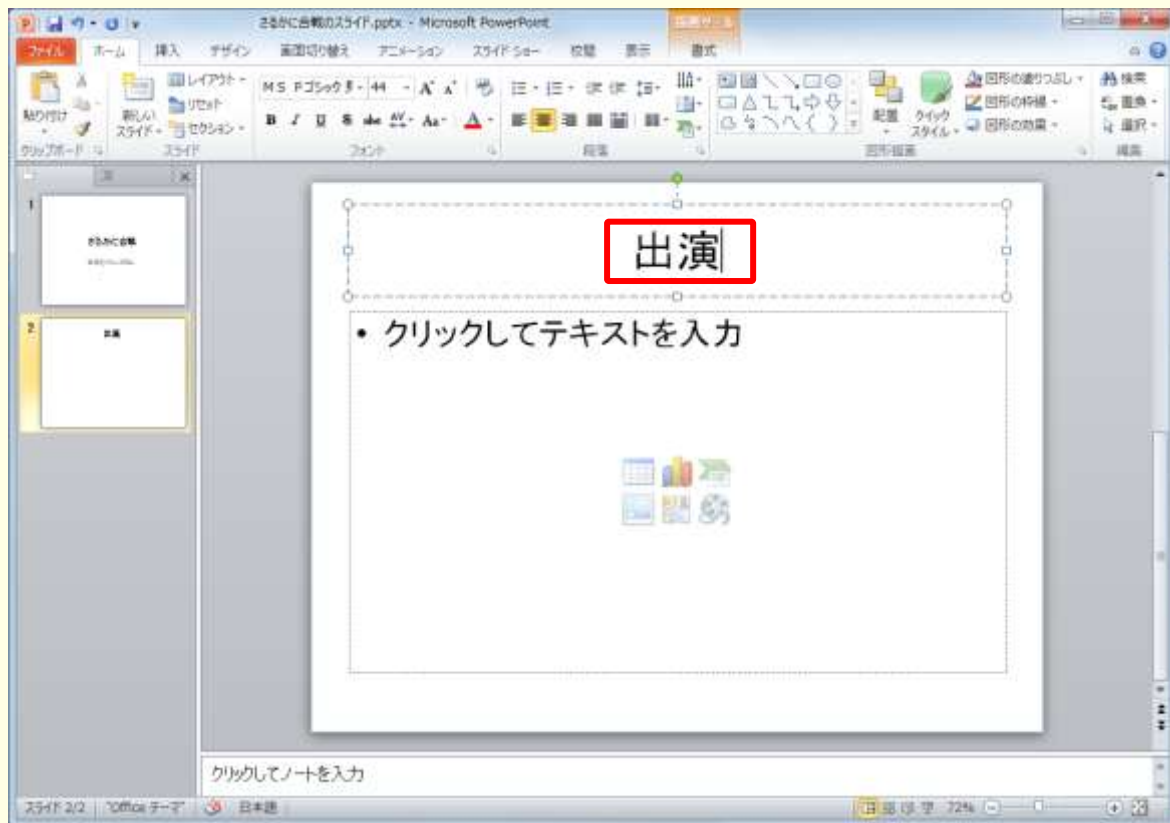
プレゼンテーションの発表時に使用するノートを編集します。

アウトラインペイン

すべてのスライドの縮小画面が表示され、スライドの表示を切り替えることができます。

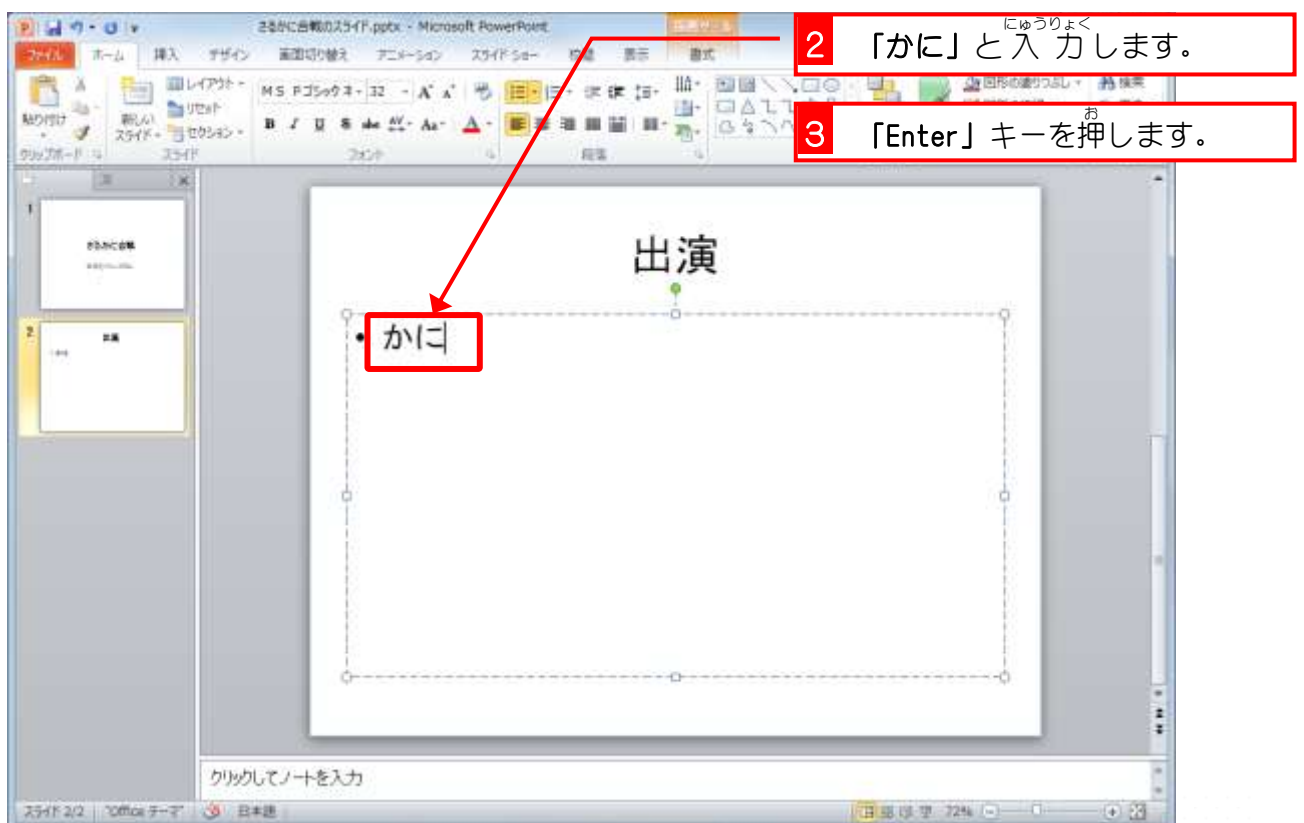
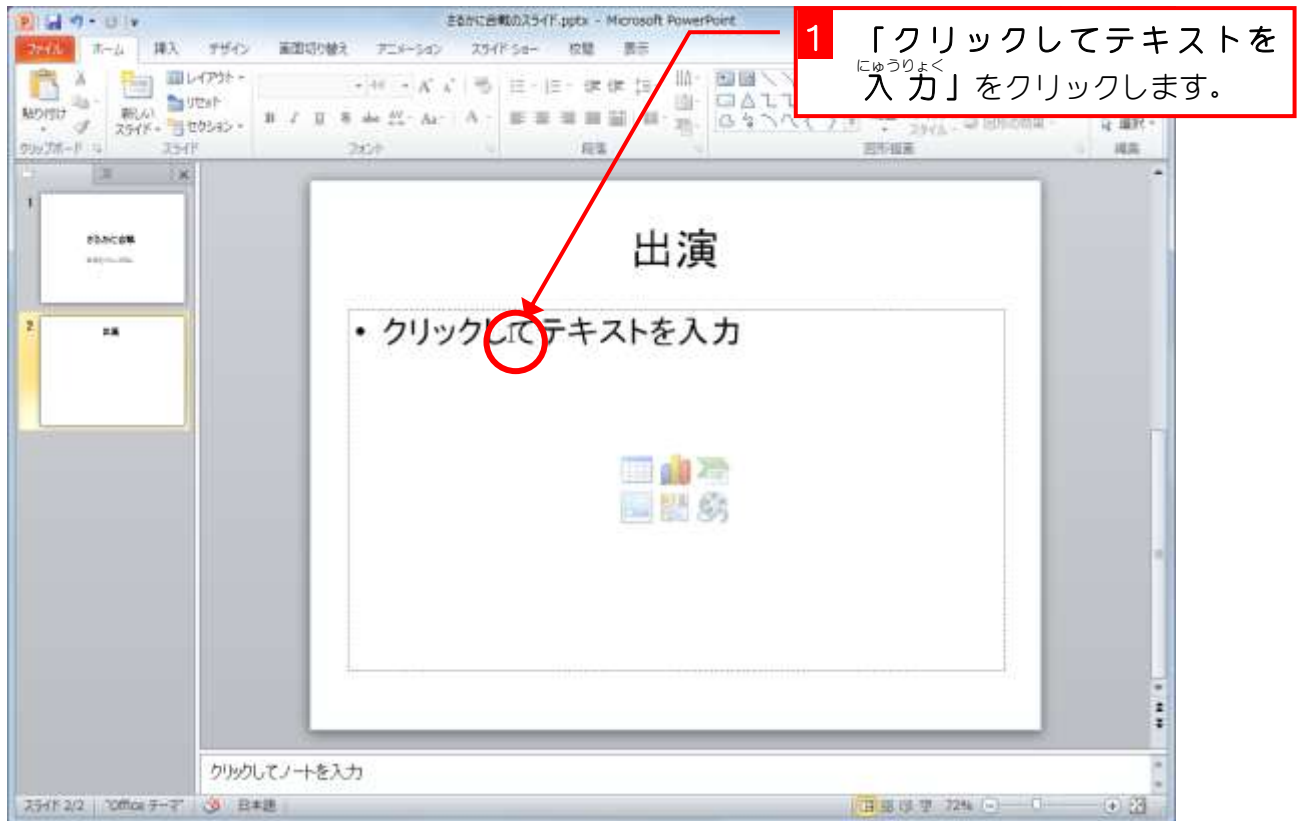
練習問題

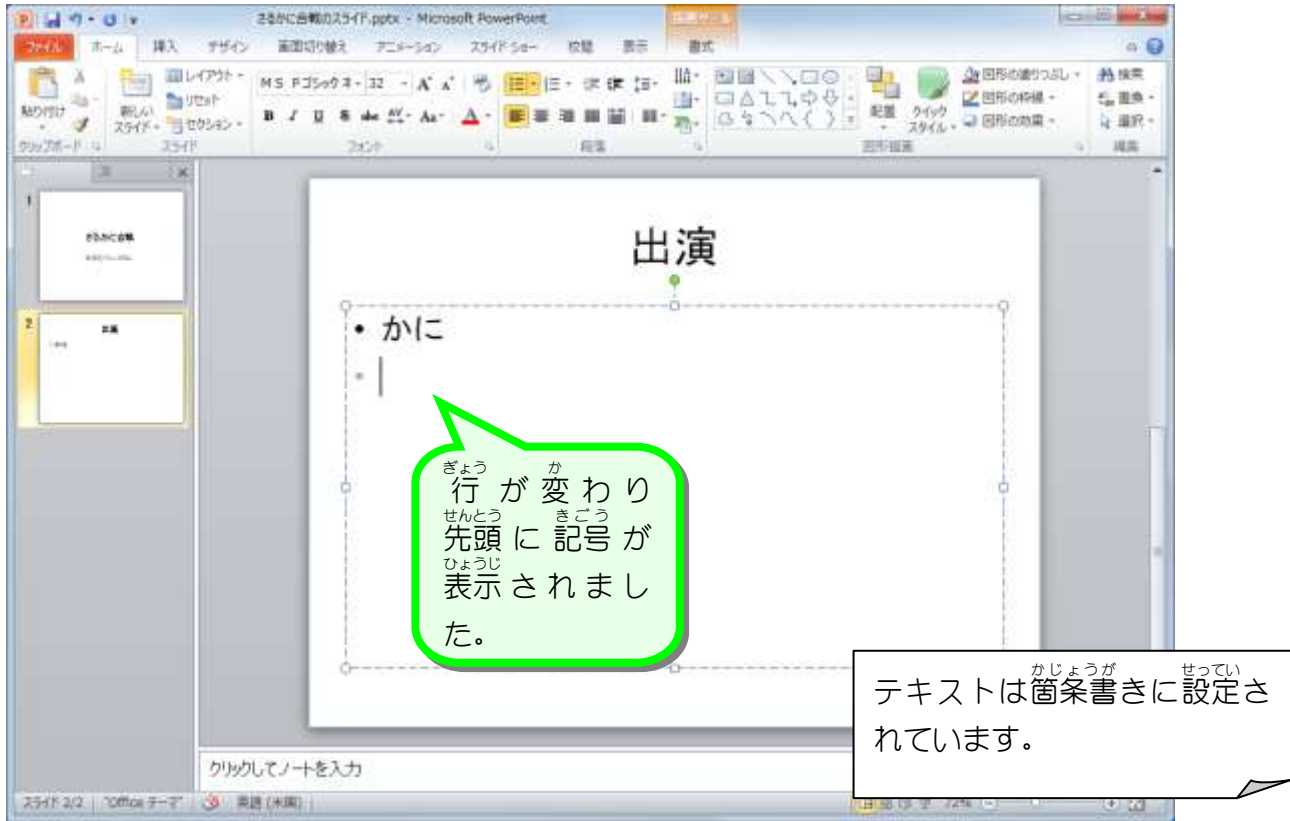
- 2枚目のスライドのタイトルに「出演」と入力しましょう。



STEP 2. スライドにテキストを入力する

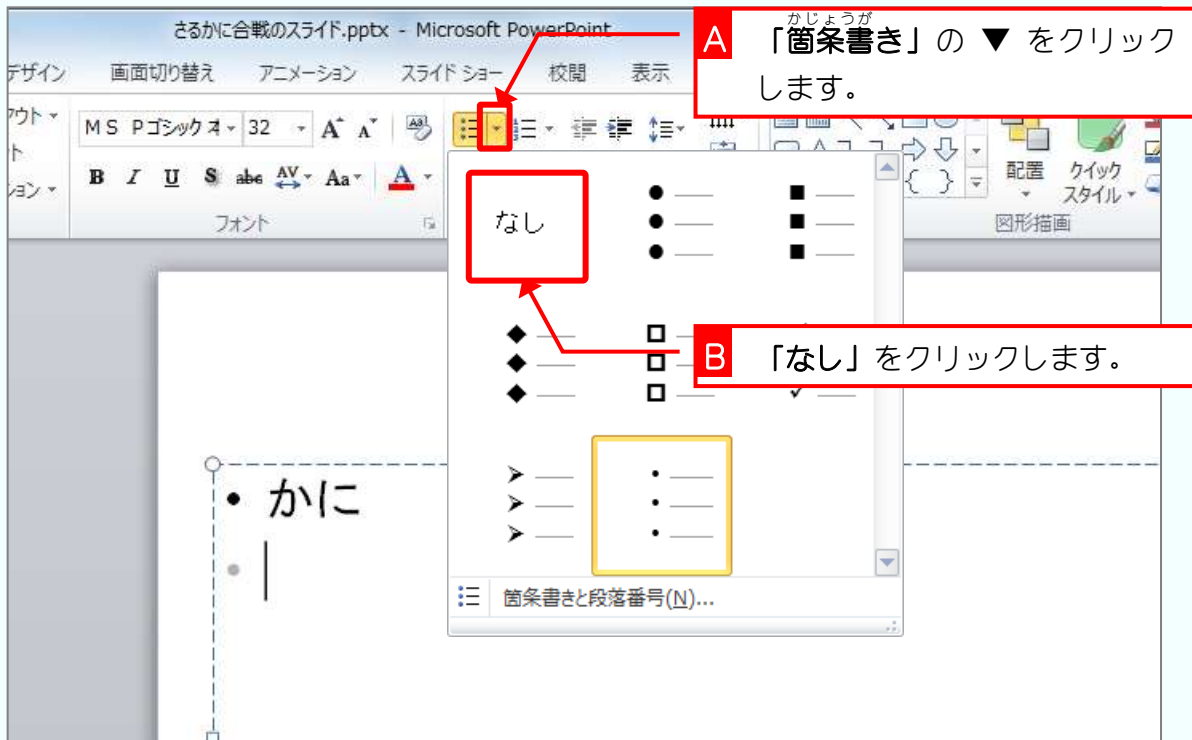
1. テキストに「かに」^{にゅうりょく}と入力しましょう





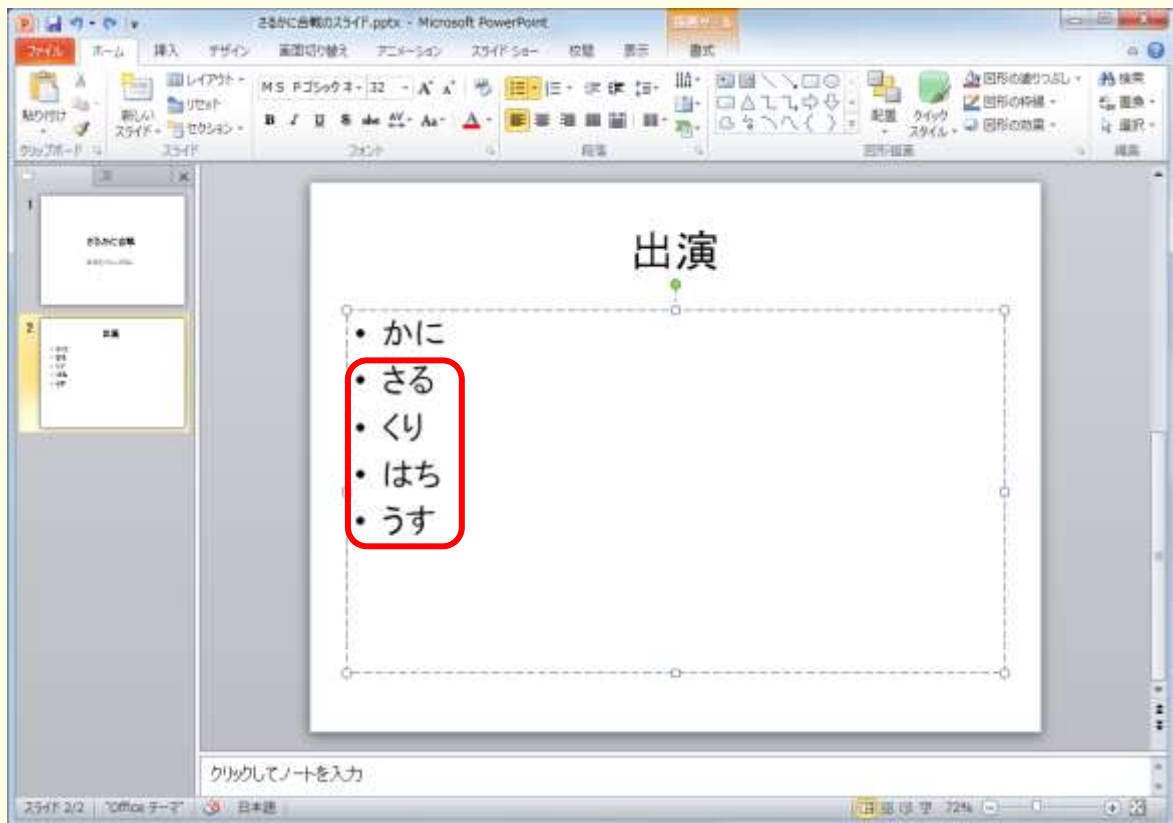
参考 ^{かじょうが} 箇条書きの解除 ^{かいじょ}

テキストは ^{かじょうが} 箇条書きに ^{せってい} 設定されています。 ^{かじょうが} 箇条書きを解除する場合は ^{ばあい} 箇条書きの「なし」を ^{せんたく} 選択します。



練習問題

- まいめ 2枚目のスライドのテキストに「さる」「くり」「はち」「うす」を^{にゅうりよく}入力しましょう。

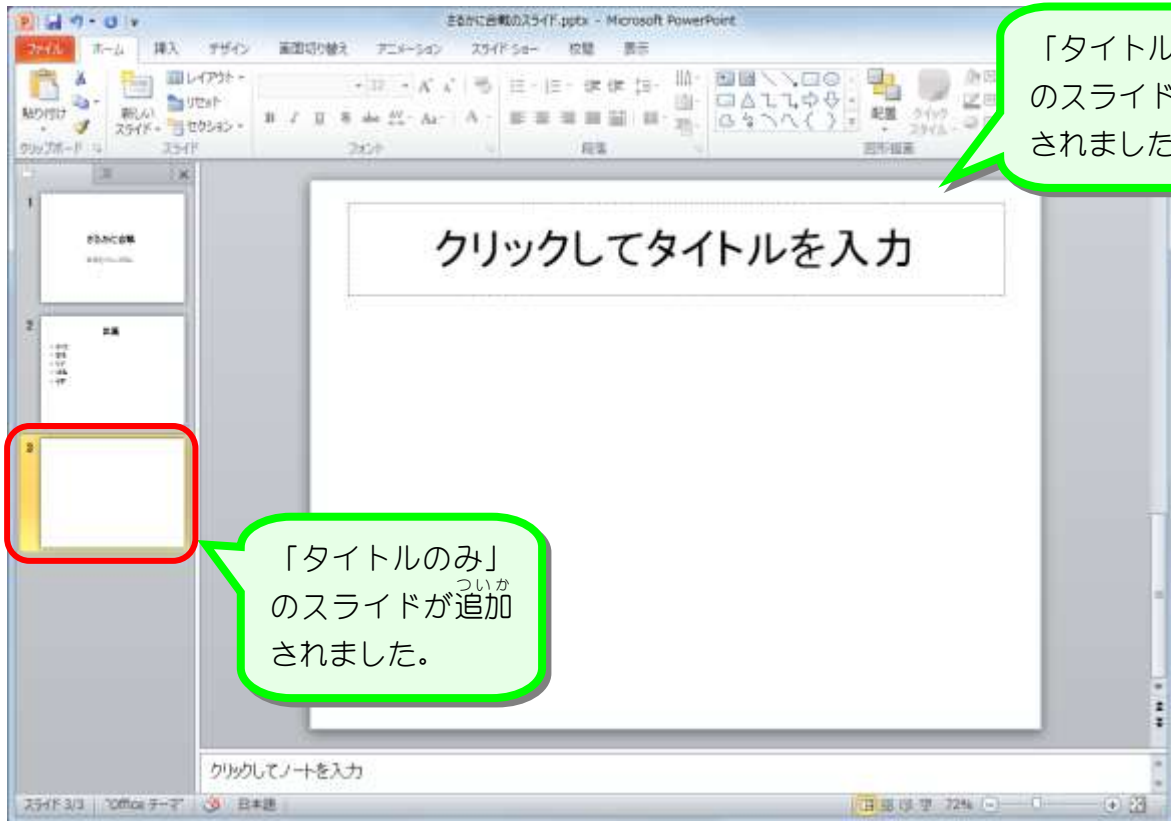


STEP 3. レイアウトを選択してスライドを挿入する

1. 「タイトルのみ」のスライドを追加^{ついか}しましょう

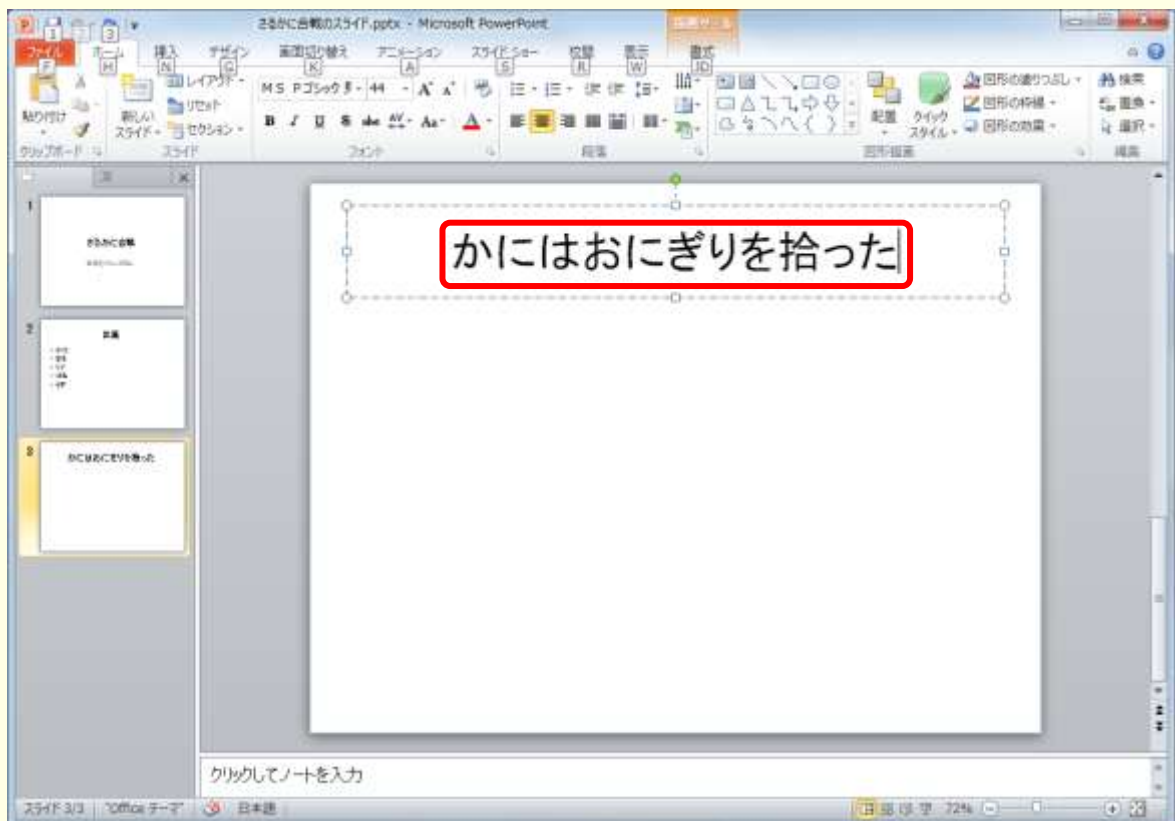
1 「新しいスライド」の文字をクリックします。

2 「タイトルのみ」をクリックします。



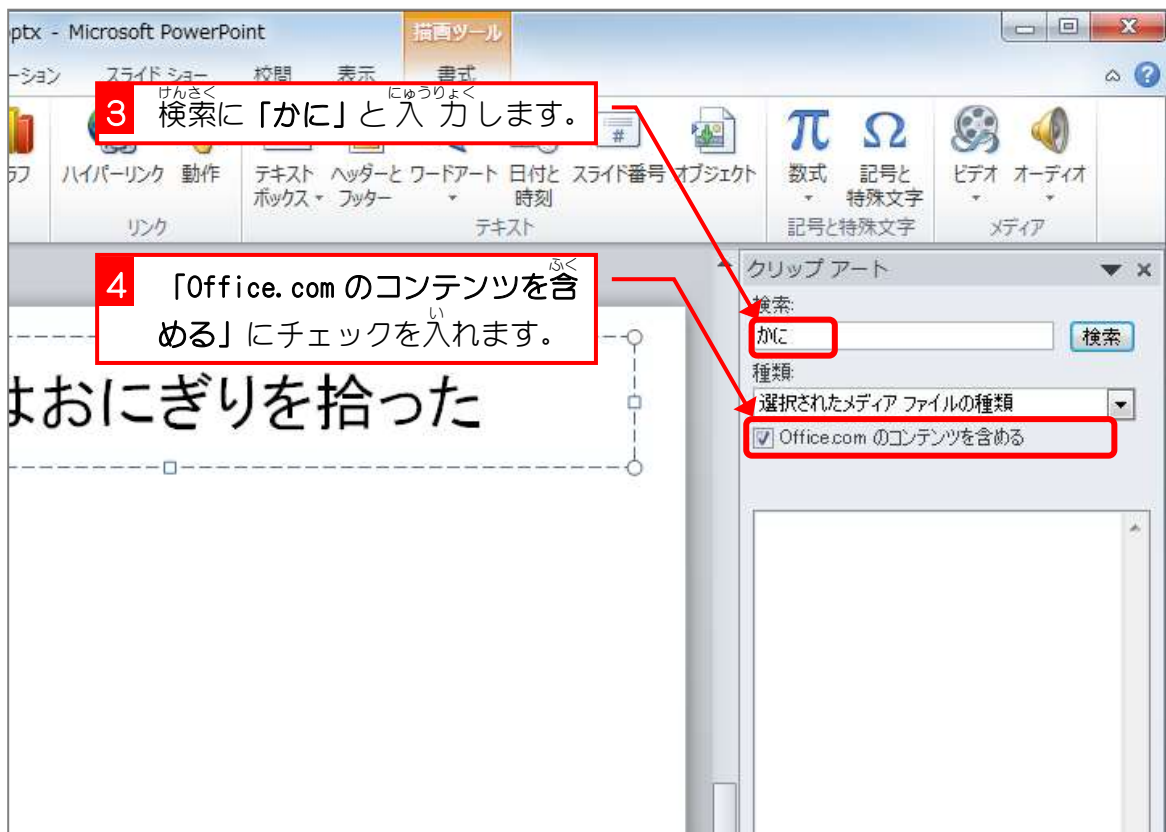
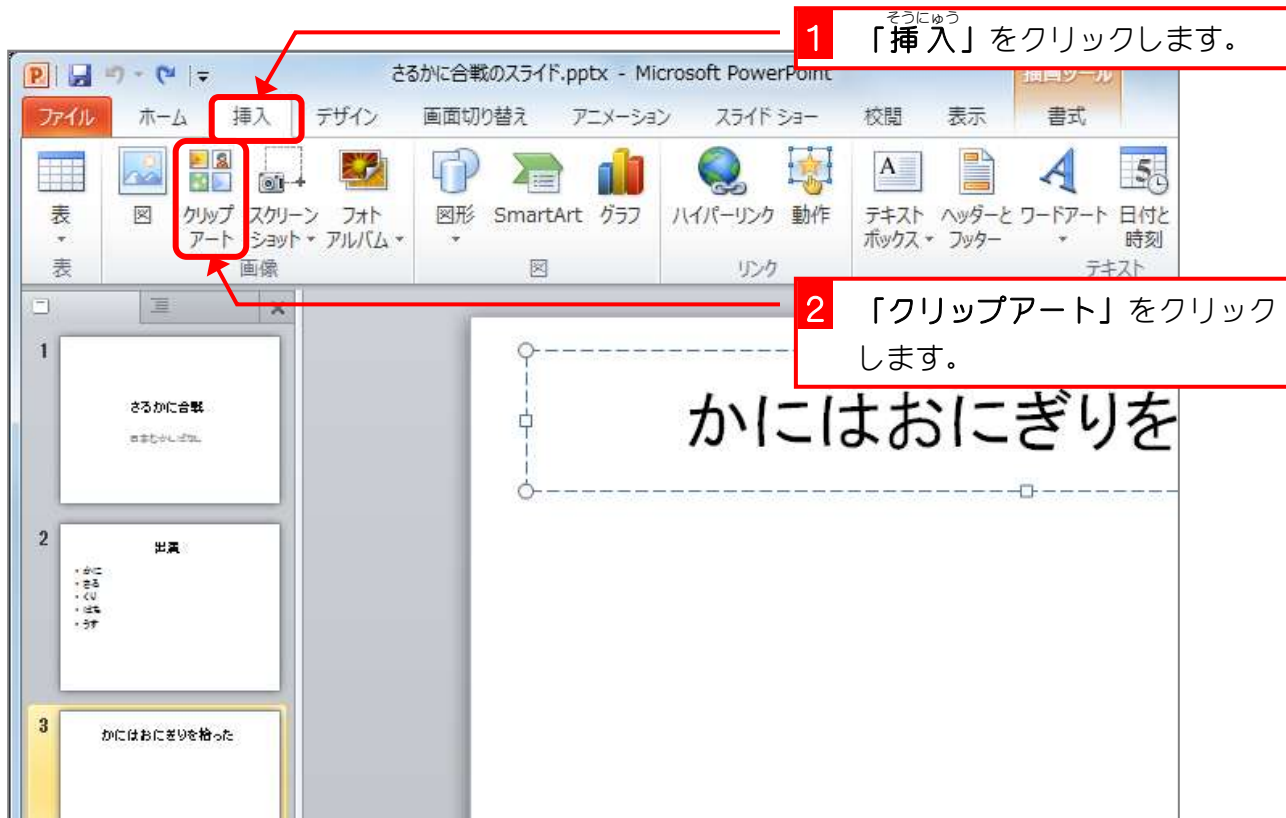
練習問題

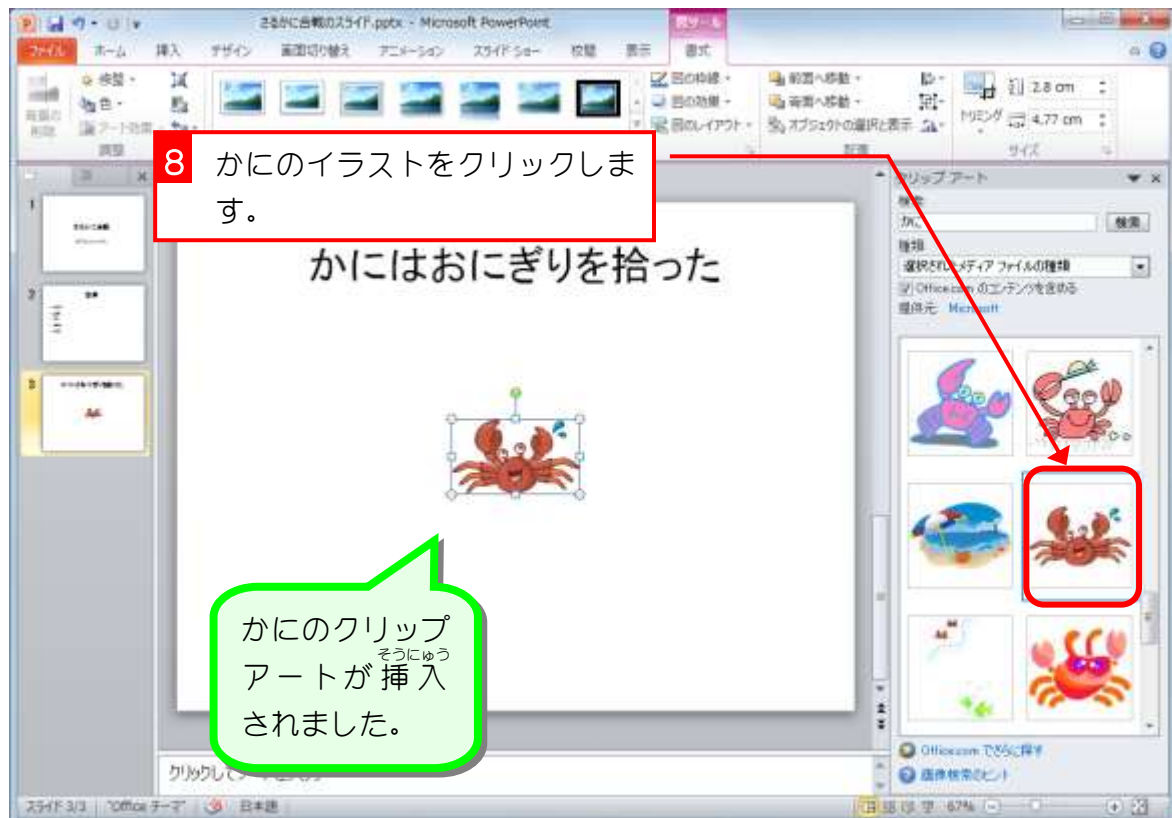
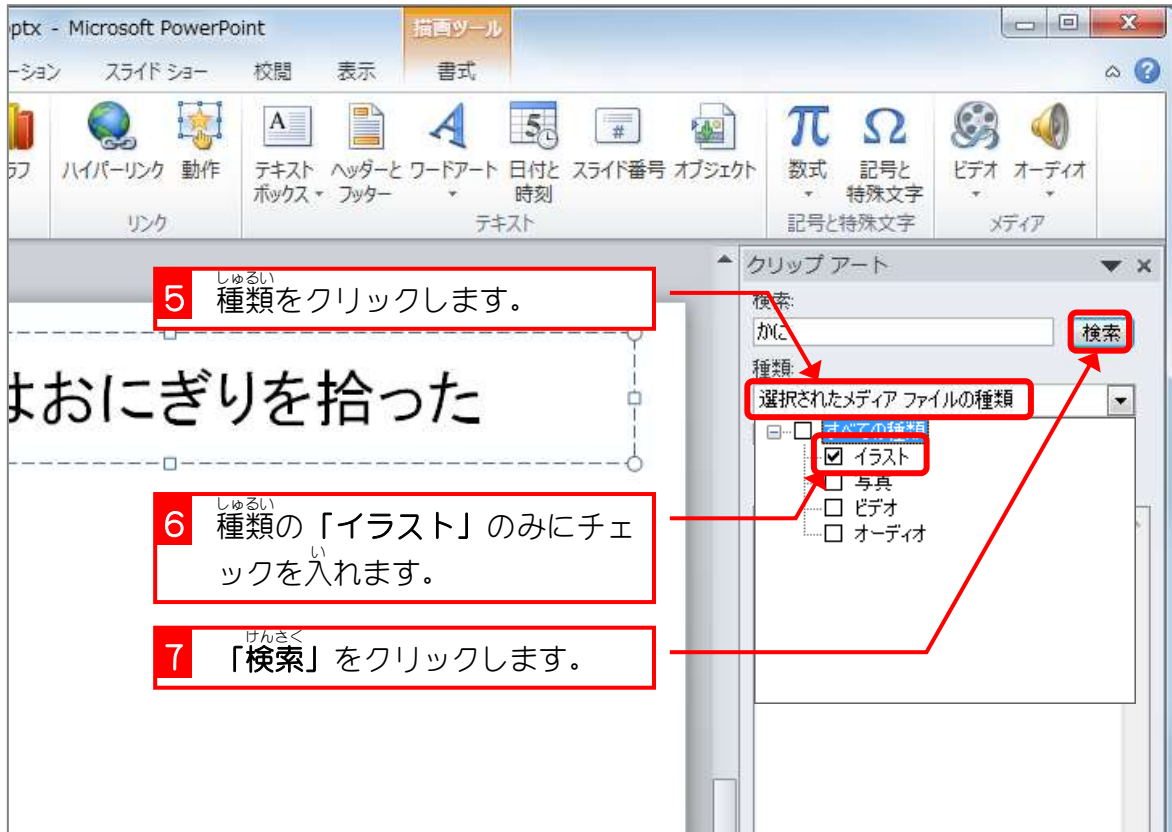
- 3枚目の slides のタイトルに「かにはおにぎりを拾った」と入力しましょう。



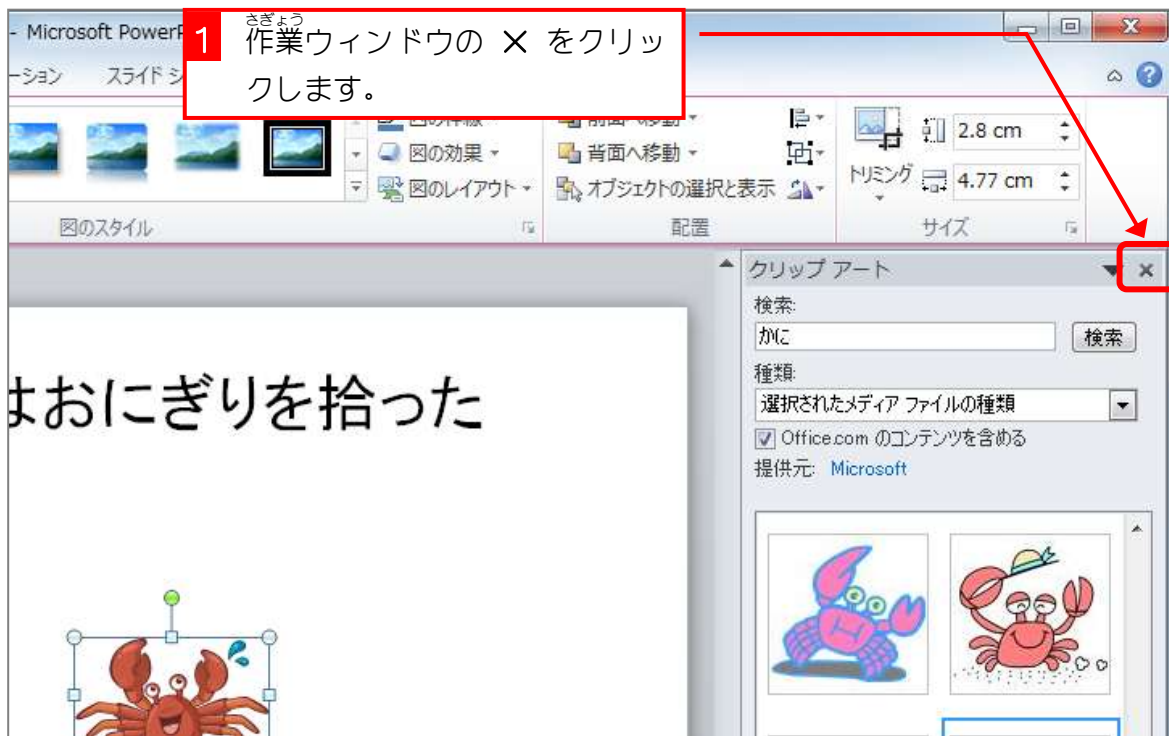
STEP 4. スライドにクリップアートを挿入する

1. 「かに」のクリップアートを挿入^{そうにゅう}しましょう





2. クリップアート作業ウィンドウを閉じましょう



3. かにを大きくしましょう

