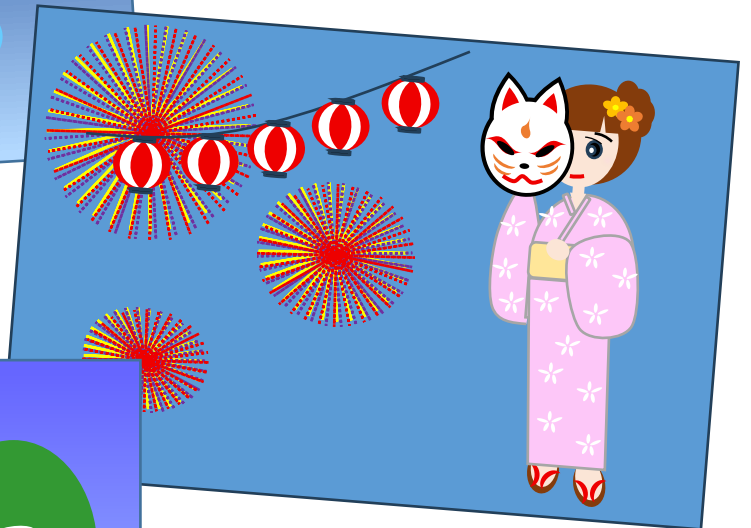


WORDで作る カレンダー

Vol. 32

7 8 9



Index

準備をしましょう	1
----------	---

7月のカレンダー

(1) キャラクターデザイン「織姫」	8
「彦星」	10
「笹と飾り」	11
「天の川と星」	12
(2) 完成パターン 三角カレンダー	13
A4 カレンダー	14
2L カレンダー	15

8月のカレンダー

(1) キャラクターデザイン「きつねのお面」	17
「女の子」	18
「提灯」	21
「花火」	22
(2) 完成パターン 三角カレンダー	23
A4 カレンダー	24
2L カレンダー	25

9月のカレンダー

(1) キャラクターデザイン「ウサギ」	27
「リンゴ」	28
「横向きのウサギ」	29
「バケツと果物」	30
「切り株」「丘と木」	32
(2) 完成パターン 三角カレンダー	33
A4 カレンダー	34
2L カレンダー	35

おまけ 【ポストカード】	36
おまけ 【square case】	39

準備をしましょう

◆ ページ設定 ◆

キャラクターや背景などは、イラスト作成用のページに大きめに作成し、グループ化をした後に大きさを調整（小さく）します

大きさを整えたイラストを、カレンダー用の台紙ページに配置していきます。

① イラスト作成用ページ

- Word を起動して「白紙の文書」を用意します。
- 1 ページをイラスト作成用のページとします。

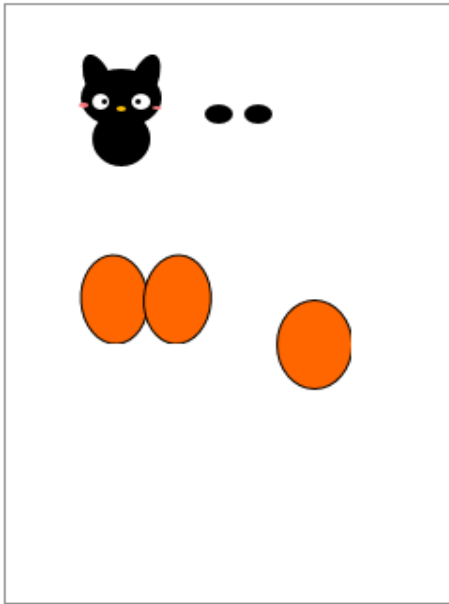
（イラストの数が多い場合は2～3ページ用意してください。）

用紙サイズ：[A4] 余白：[狭い]

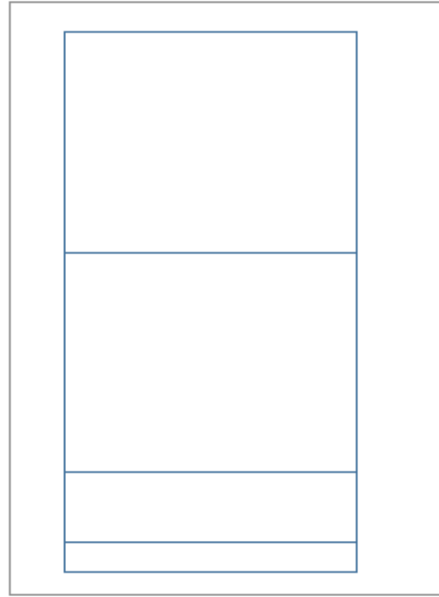
② カレンダー用台紙ページ

- ①で用意したイラスト作成用ページの後ろに、3種類のカレンダー用台紙ページを作成します

- 1 ページ目・・・イラスト作成用
- 2 ページ目・・・三角カレンダー用
- 3 ページ目・・・A4 カレンダー用
- 4 ページ目・・・2L カレンダー用



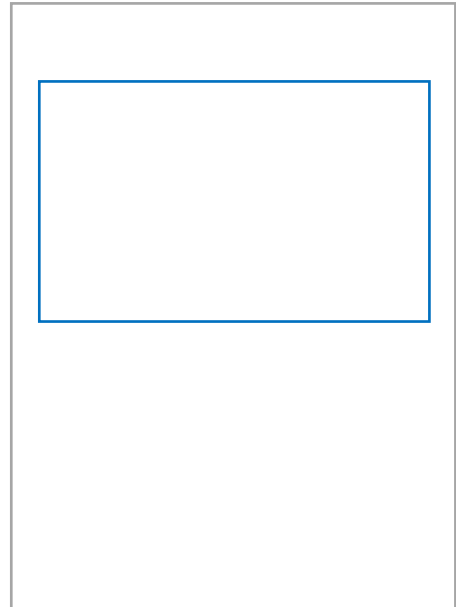
イラスト作成用（1ページ目）



三角カレンダー用（2ページ目）

日	月	火	水	木	金	土

A4 カレンダー用（3ページ目）

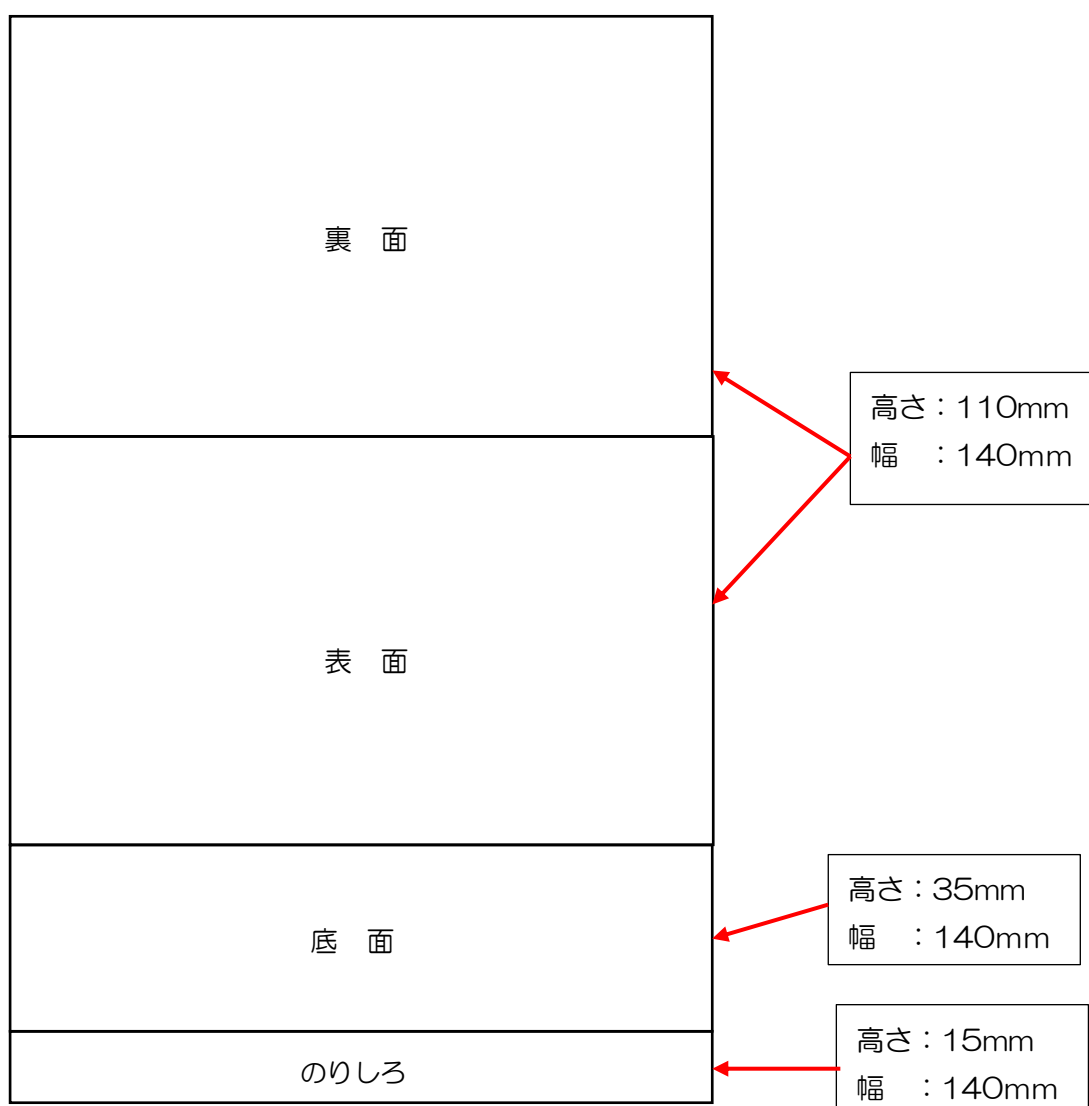


2L カレンダー用（4ページ目）

◆ 台紙の作成 ◆

Version 1 三角カレンダー

挿入→図形 [正方形/長方形]
塗りつぶし：[なし]
枠線：太さ 0.75pt

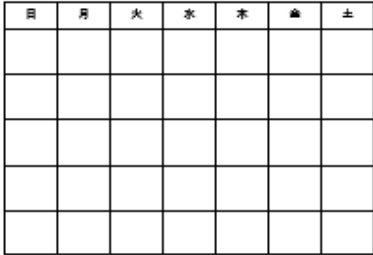


Version2 A4 カレンダー

テキストボックスを用意して、その中に **6行7列**の表を作成します。

高さ：1行目・・・10mm 2～6行目・・・21mm

幅： 24mm



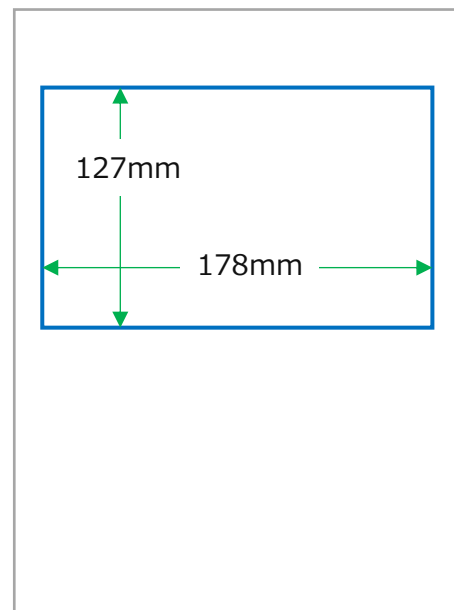
日	月	火	水	木	金	土

Version3 2L カレンダー

テキストボックスで2Lサイズの枠を作成します。

高さ： 127mm

幅： 178mm



◆ カレンダー作成 ◆

(1) テキストボックスを用意します

挿入→図形 [テキストボックス]
 適当な大きさの四角を描きます



(2) カレンダーを作成します

(1) で作ったテキストボックス内をクリックして
 カーソルを立てておき、そこに表を挿入します
 挿入→表 [6行×7列]
 1行目に曜日・2行目以降に半角で日付を入力します

日	月	火	水	木	金	土
			1	2	3	4
5	6	7	8	9	10	11
12	13	14	15	16	17	18
19	20	21	22	23	24	25
26	27	28	29	30	31	

作成時の年・月に合わせて、曜日や祝日などを入力してください
 誕生日やご家族の記念日などの色を変えて、オリジナルカレンダーを
 作ると楽しいですよ♪

フォント 曜日：HG丸ゴシック M-PRO
 日付：Comic Sans
 サイズ：11pt
 塗りつぶし 1列目：指定色または好きな色
 2列目～：白

日	月	火	水	木	金	土
1	2	3	4	5	6	7
8	9	10	11	12	13	14
15	16	17	18	18	19	20
21	22	23	24	25	26	27
28	29	30	31			

1日が土曜日始まりなどで、日にち枠が足りない場合は“/”を使って1枠に2日分の日付をいれてください。

文字サイズ：8pt

日	月	火	水	木	金	土
						1
2	3	4	5	6	7	8
9	10	11	12	13	14	15
16	17	18	19	20	11	22
23/30	24/31	25	26	27	28	29

2Lカレンダーの場合カレンダー部分のデザインが違います。
各行の高さを低くして、横長となるように作成してください。

日	月	火	水	木	金	土
1	2	3	4	5	6	7
8	9	10	11	12	13	14
15	16	17	18	18	19	20
21	22	23	24	25	26	27
28	29	30	31			

(3) カレンダーとテキストボックスの大きさを合わせます

カレンダーの右下の口をドラッグして、適当な大きさに調整します
 テキストボックスの大きさをカレンダーに合わせます
 テキストボックスの塗りつぶし：なし
 枠線：なしに設定します

15	16	17
22	23	24
29	30	31

7月のカレンダー



■ キャラクターデザイン

◆ 織姫

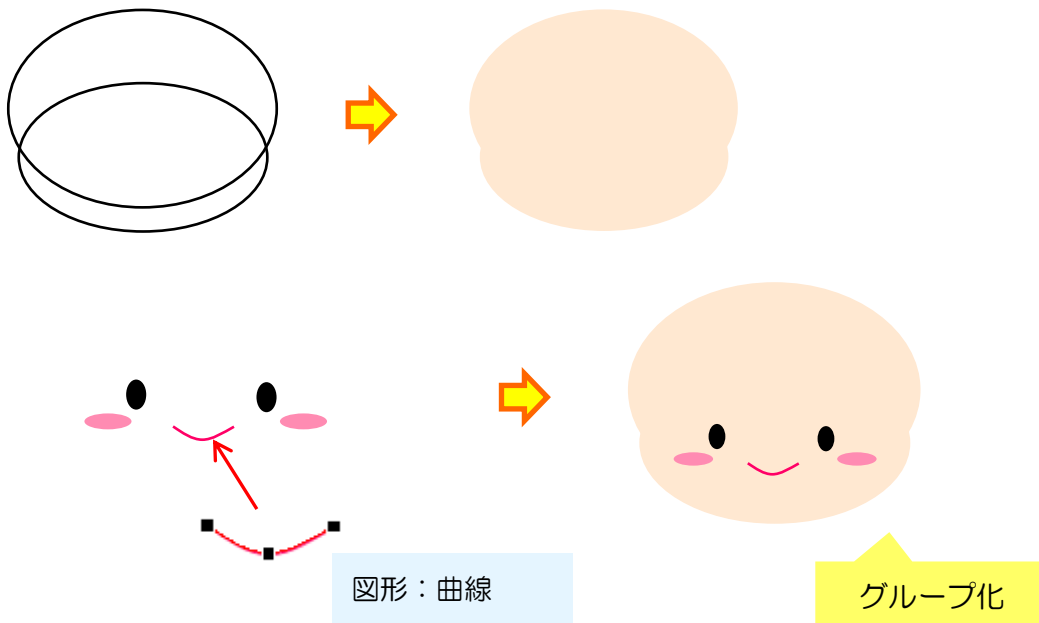
♪ 顔

挿入→図形 [楕円] 塗りつぶし: [薄いオレンジ] 枠線: [枠線なし]

挿入→図形 [楕円] 塗りつぶし: [黒] ・ [ピンク] 枠線: [枠線なし]

挿入→図形 [曲線] 枠線: [赤] 1pt

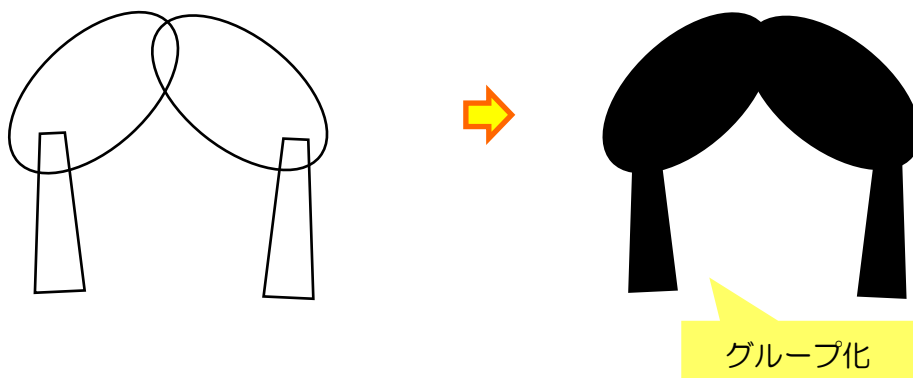
楕円を組み合わせて輪郭を作り、楕円で目・ほっぺを作り、曲線で口を作ります



♪ 髪

挿入→図形 [楕円] ・ [台形] 塗りつぶし: [黒] 枠線: [枠線なし]

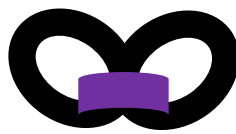
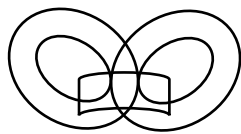
楕円と台形を組み合わせて髪を作ります



挿入→図形 [円：塗りつぶしなし] 塗りつぶし：[黒] 枠線：[枠線なし]

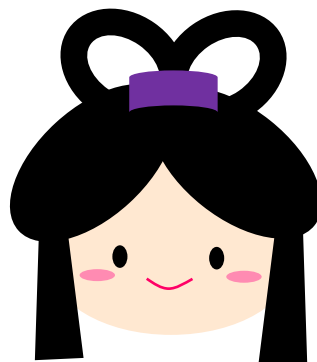
挿入→図形 [記憶データ] 塗りつぶし：[紫] 枠線：[枠線なし]

円を2個組み合わせ、記憶データで髪飾りを作ります



グループ化

顔と髪を組み合わせ
グループ化します



グループ化

♪ 着物・袖

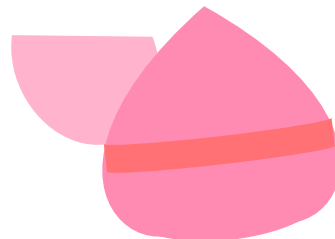
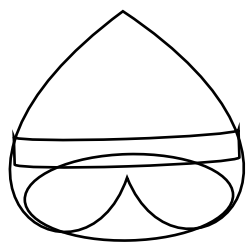
挿入→図形 [ハート]・[楕円] 塗りつぶし：[ピンク] 枠線：[枠線なし]

挿入→図形 [記憶データ] 塗りつぶし：[濃いピンク] 枠線：[枠線なし]

挿入→図形 [弦] 塗りつぶし：[薄いピンク] 枠線：[枠線なし]

ハートと楕円で着物を作り、記憶データで帯を作ります

弦で袖を作ります



グループ化

左袖は、顔を組み合わせ
配置します

顔と着物を組み合わせて
「7」を持たせ
左袖を配置します

「7」 ワードアート
好きなフォント
サイズ：100pt



グループ化

Version1

三角カレンダー

グラデーションの分岐点



日	月	火	水	木	金	土
1	2	3	4	5	6	7
8	9	10	11	12	13	14
15	16	17	18	19	20	21
22	23	24	25	26	27	28
29	30	31				





日	月	火	水	木	金	土
1	2	3	4	5	6	7
8	9	10	11	12	13	14
15	16	17	18	19	20	21
22	23	24	25	26	27	28
29	30	31				

「8月」 好きなフォント
サイズ：48pt

Version 3 2L カレンダー



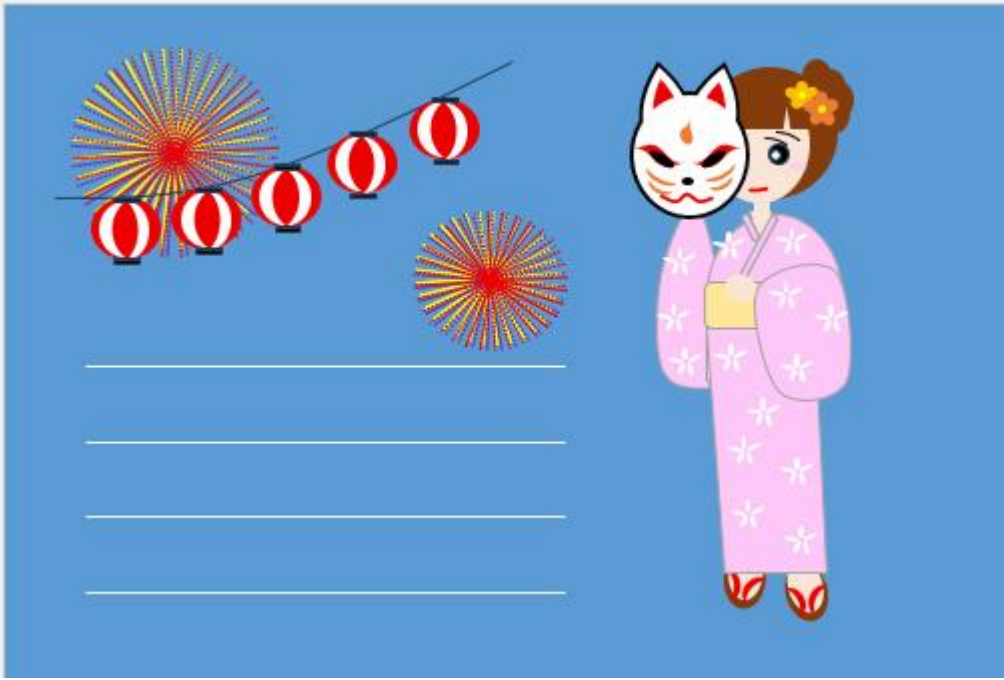
おまけ ポストカード

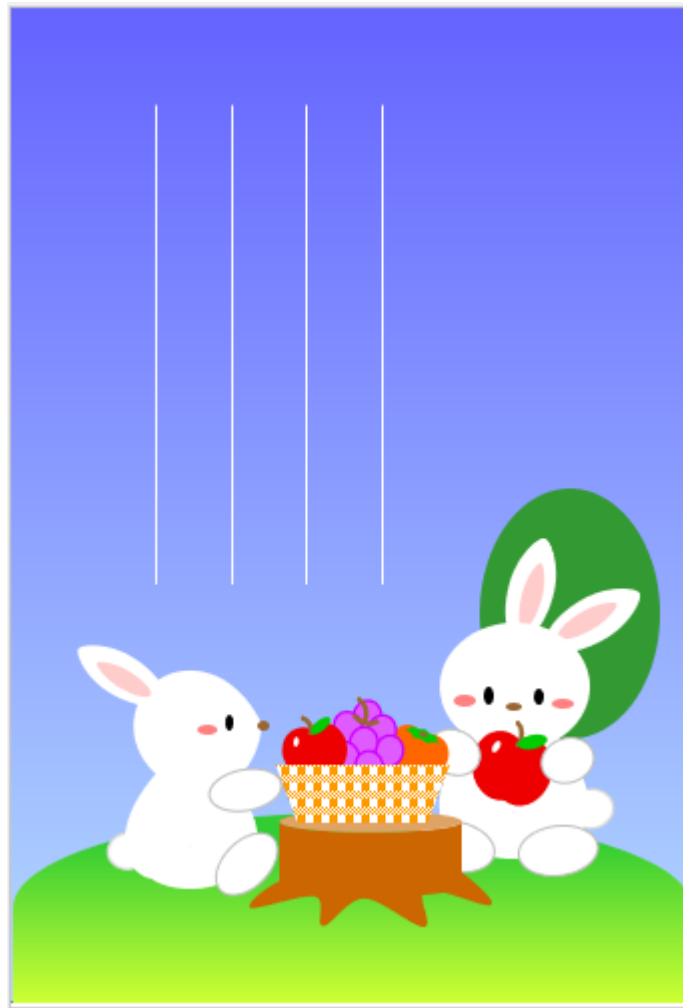
用紙設定

サイズ：ハガキ 余白：上下左右 5mm

作成したキャラクターとパーツを利用して、
アレンジ作品をお楽しみください。



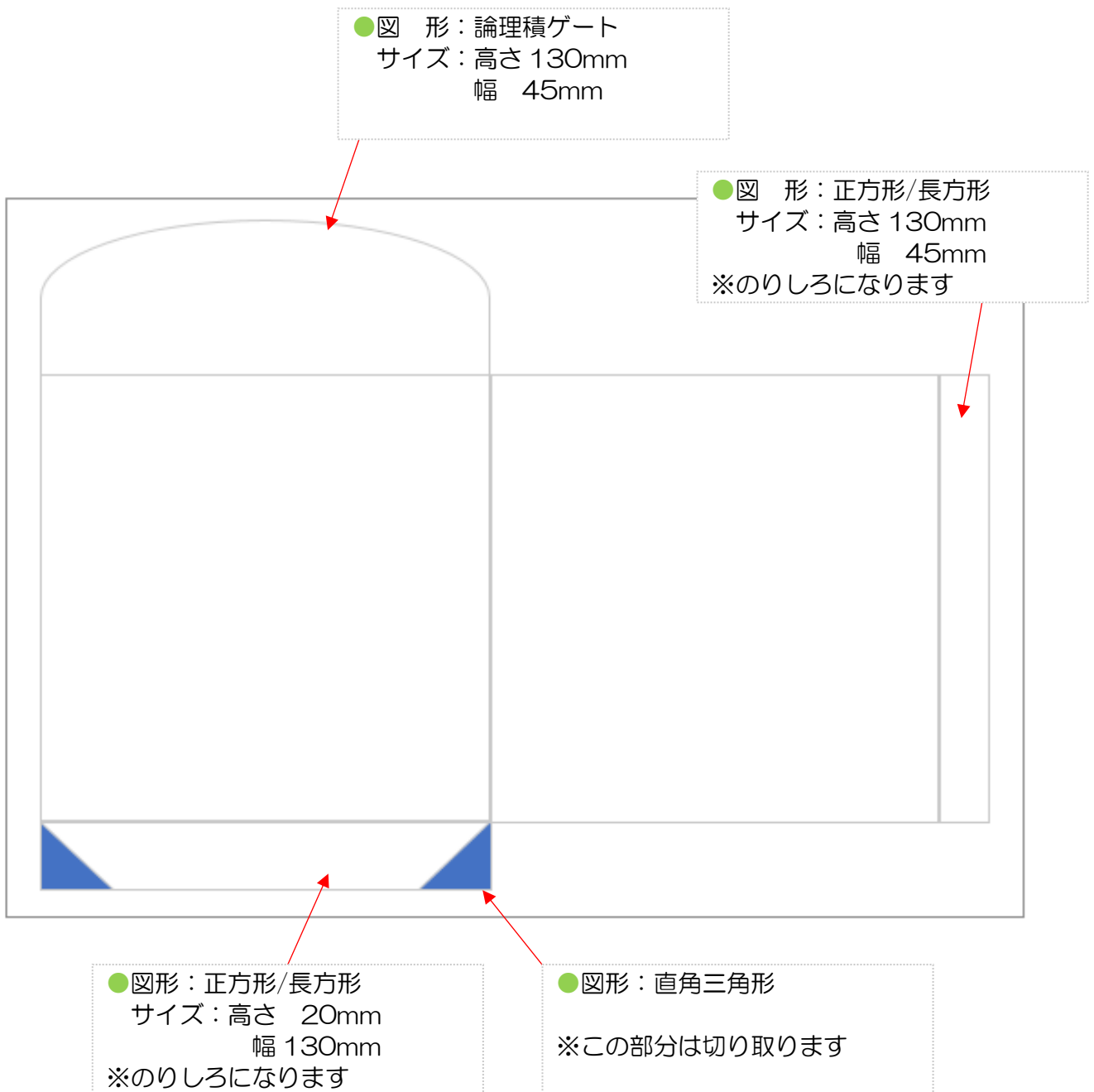




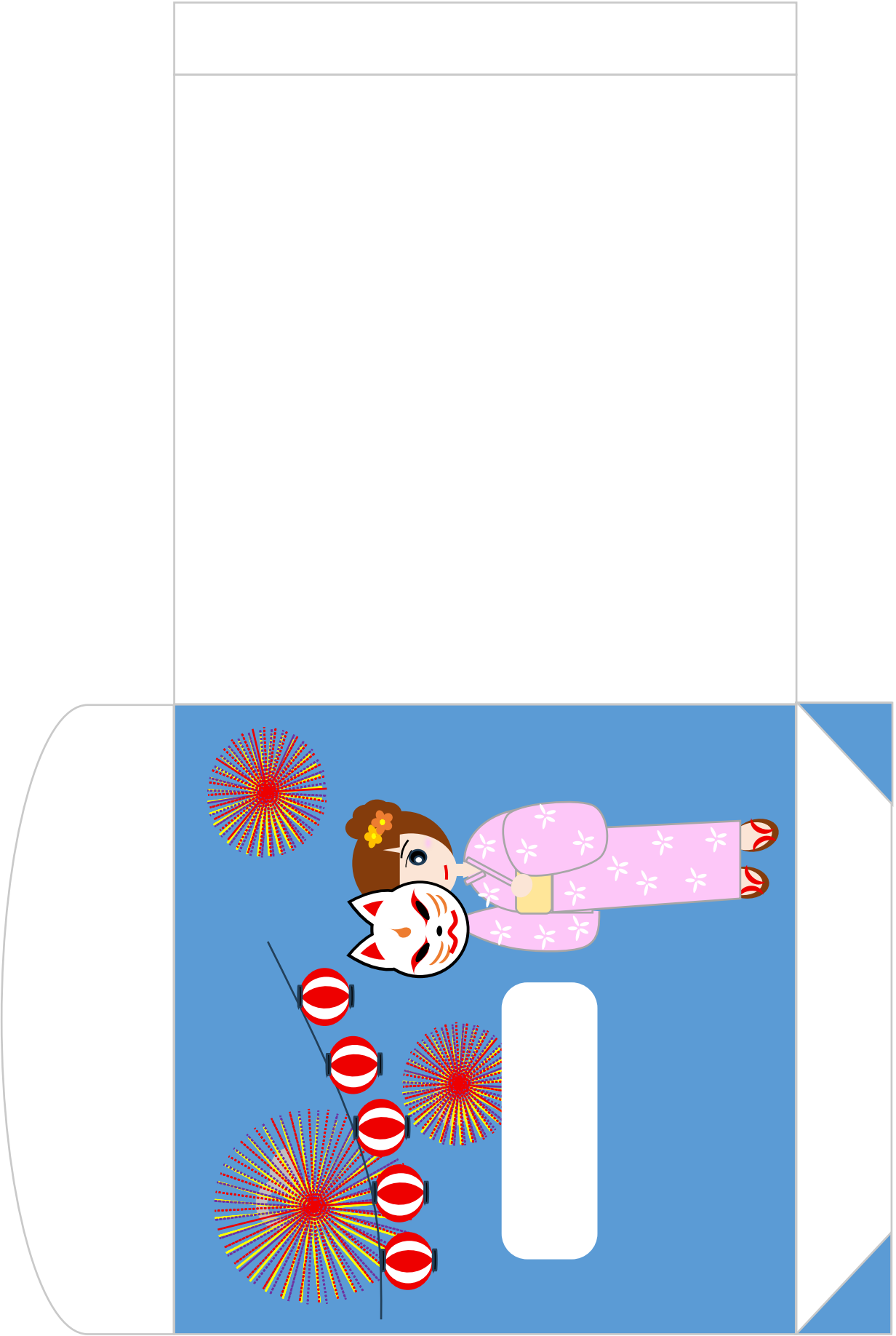
おまけ Square Case

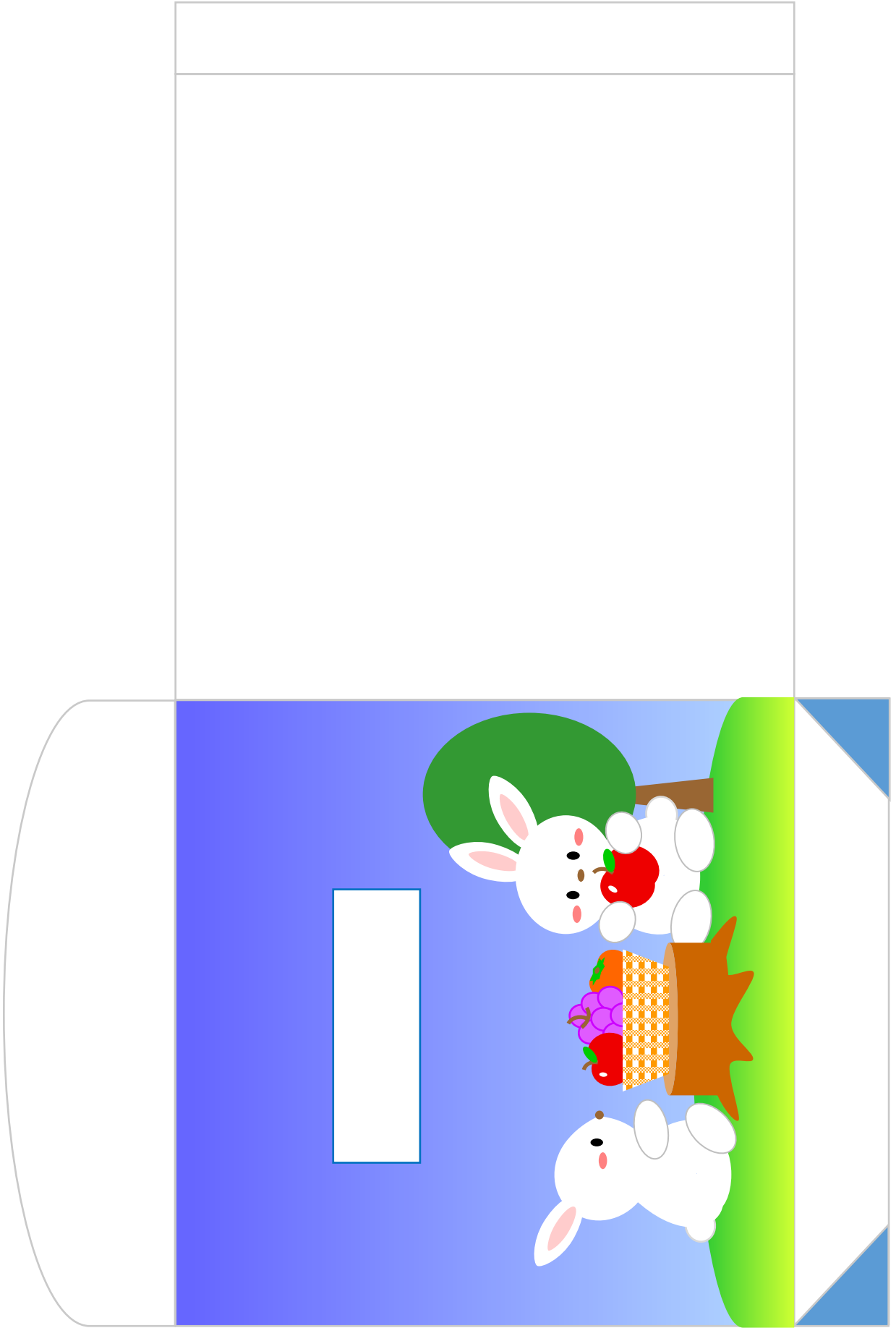
用紙設定

サイズ A4 印刷の向き：横









WORDで作るカレンダー Vol.32 7 8 9

著 者 アトリエ **PAWPAD**

編 集 Studio ACOUSTIC 丸山茂
 〒592-0011 大阪府高石市加茂 1-13-30

発 行 Studio ACOUSTIC
 〒592-0011 大阪府高石市加茂 1-13-30
 <http://www.ain-crayon.com/StudioAcoustic/VC/>

本書の一部または全部を著作権法の定める範囲を超え、無断で複写、複製、転載、ファイル化することを禁じます。

本書の著作権は、スタジオ・アコースティック が保持しています。