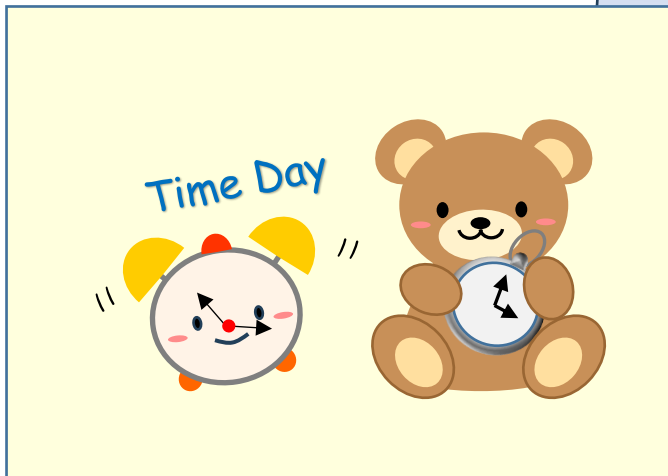
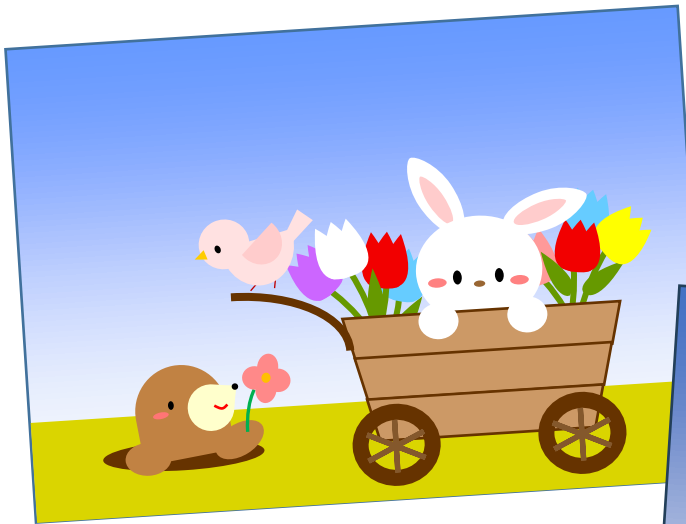


WORDで作る カレンダー

Vol. 27

4 5 6



Index

準備をしましょう	1
----------	---

4月のカレンダー

(1) キャラクターデザイン 「うさぎ」	8
「もぐら」	9
「小鳥」	11
「チューリップ」	12
「手押し車」	13
(2) 完成パターン 三角カレンダー	14
A4 カレンダー	15
2L カレンダー	16

5月のカレンダー

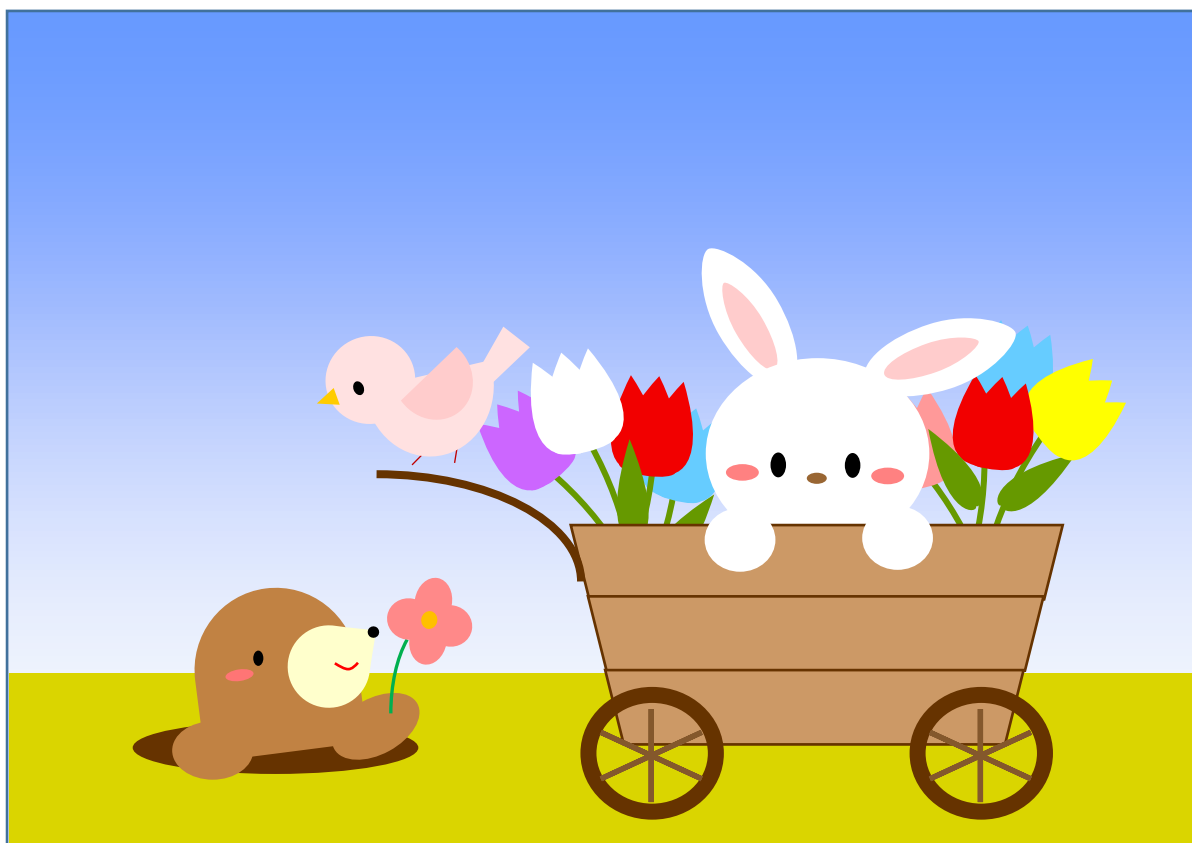
(1) イラスト 「観覧車」「メリーゴーランド」	18
「馬」	20
「風船」「鳥」	22
(2) 完成パターン 三角カレンダー	24
A4 カレンダー	25
2L カレンダー	26

6月のカレンダー

(1) キャラクターデザイン 「くま」	28
「目覚まし時計」	31
(2) 完成パターン 三角カレンダー	32
A4 カレンダー	33
2L カレンダー	34

おまけ 【ポストカード】	35
おまけ 【Sukuea Case】	38

4月のカレンダー



■ キャラクターデザイン

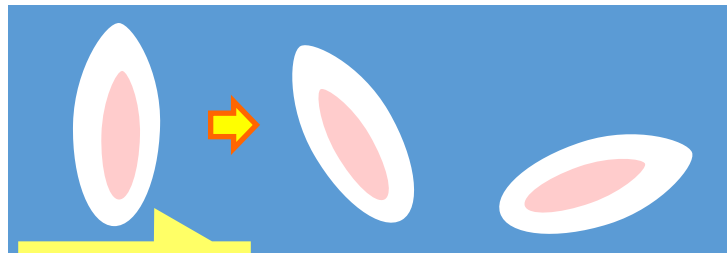
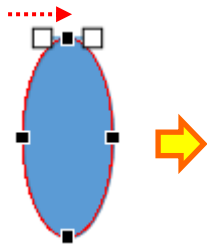
◆ うさぎ

♪ 耳

挿入→図形 [楕円] 塗りつぶし: [白]・[ピンク] 枠線: [枠線なし]

楕円を頂点の編集で変形します

組み合わせてグループ化し、コピー/貼り付けで2つにします



グループ化

♪ 顔

挿入→図形 [楕円] 塗りつぶし: [白]・[黒]・[茶]・[ピンク]

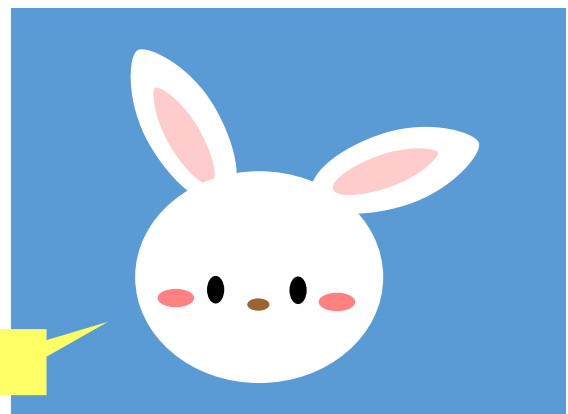
枠線: [枠線なし]

楕円で輪郭・目・鼻・ほっぺを作ります



耳と顔を組み合わせ
グループ化します

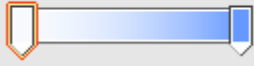
グループ化



Version1

三角カレンダー

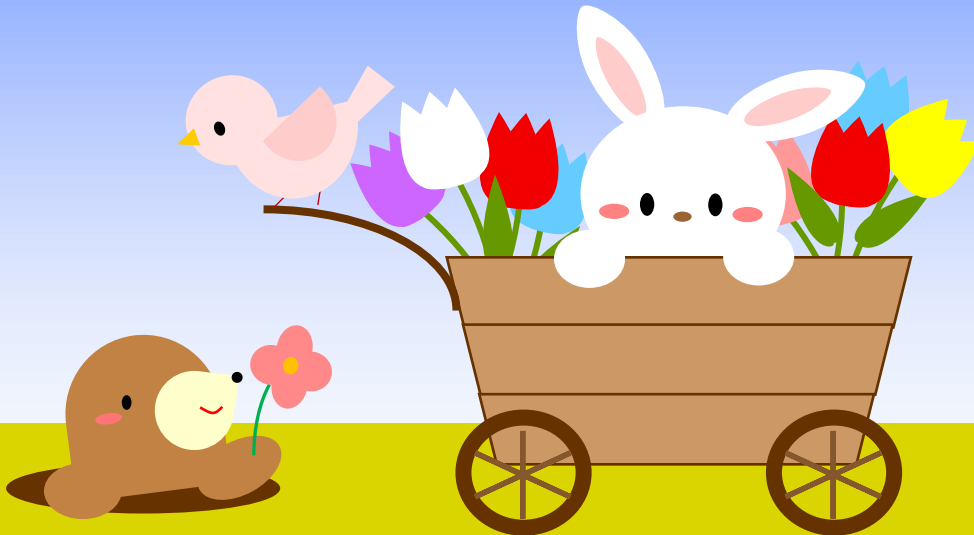
グラデーションの分岐点



Comic Sans MS 36pt

日	月	火	水	木	金	土
1	2	3	4	5	6	7
8	9	10	11	12	13	14
15	16	17	18	19	20	21
22	23	24	25	26	27	28
29	30					

April

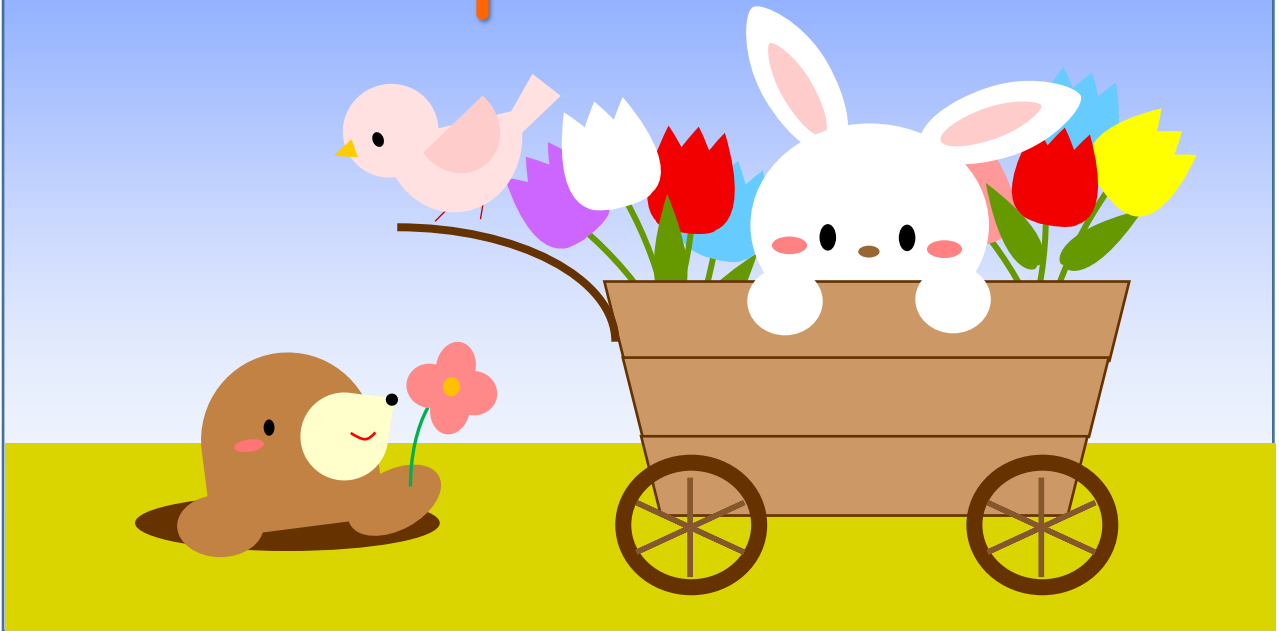


挿入→図形 [正方形/長方形]

塗りつぶし: [黄緑]

枠線: [枠線なし]

April



日	月	火	水	木	金	土
1	2	3	4	5	6	7
8	9	10	11	12	13	14
15	16	17	18	19	20	21
22	23	24	25	26	27	28
29	30					

HG創英角ポップ体
曜日：16pt 日付：22pt

Version 3 2L カレンダー



5月のカレンダー



6月のカレンダー

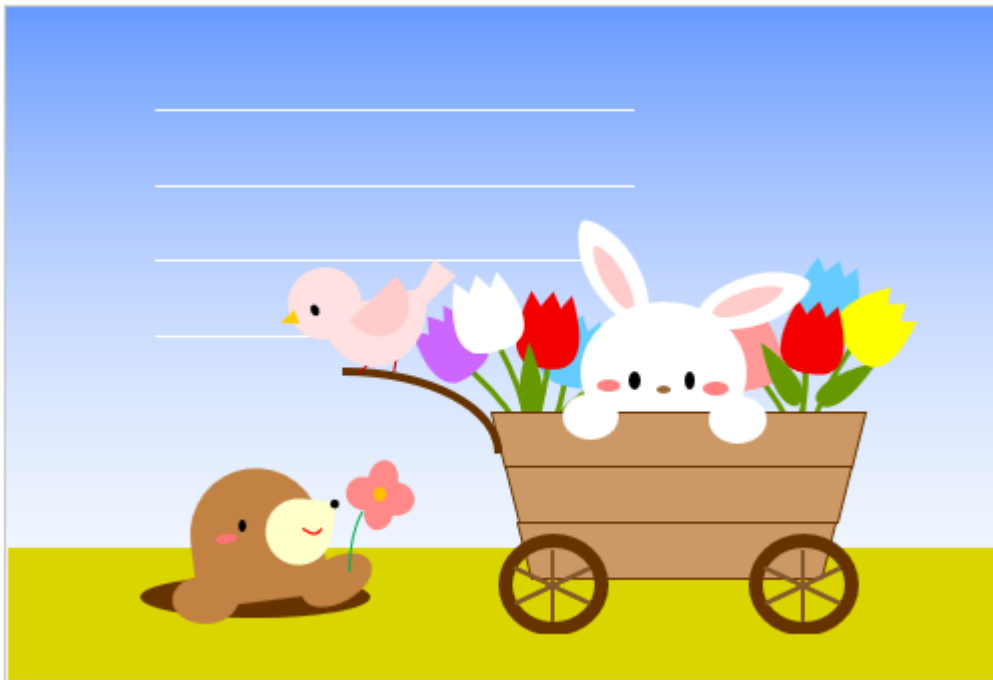


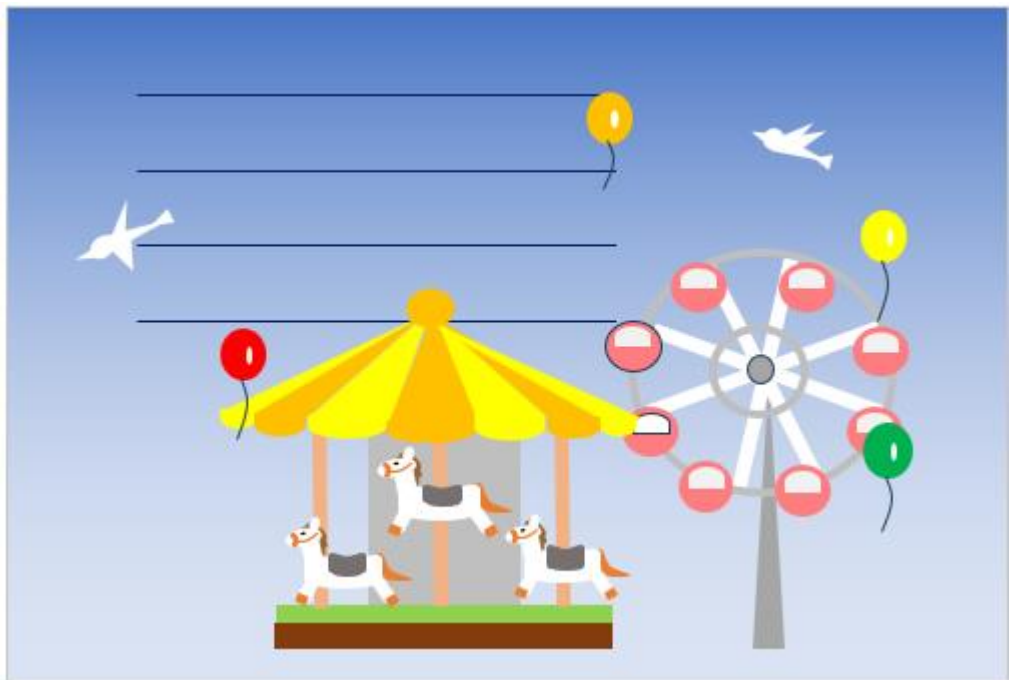
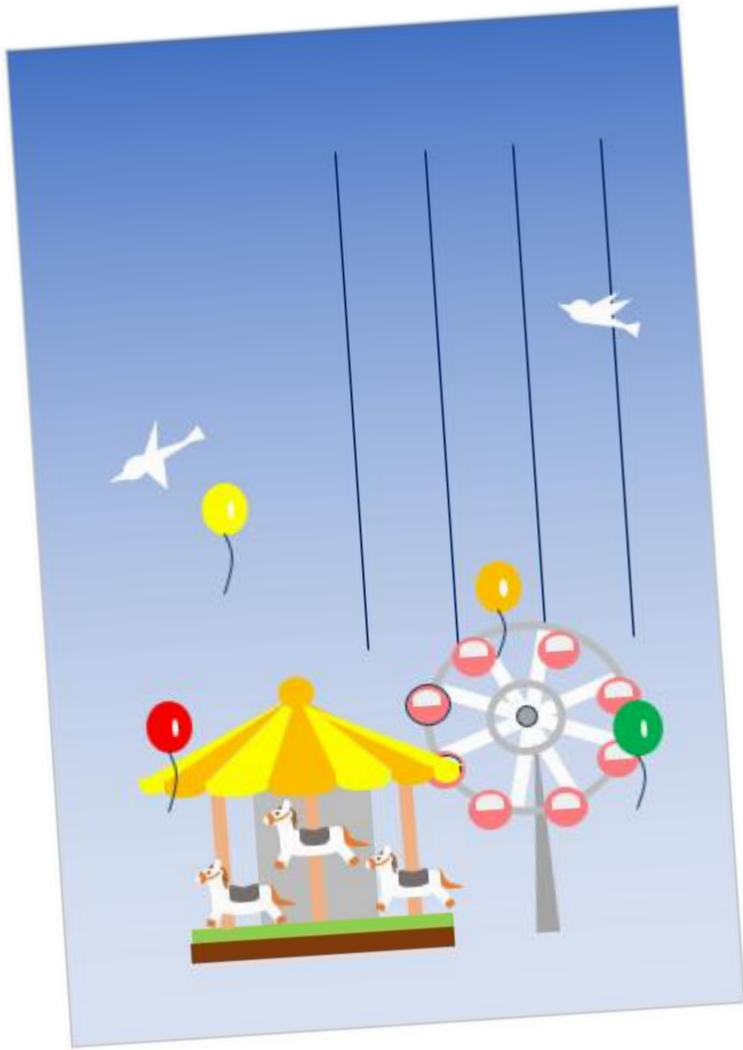
おまけ ポストカード

作成したキャラクターとパーツを利用して、
アレンジ作品をお楽しみください。

用紙設定

サイズ：ハガキ 余白：上下左右 5mm





Time Day



Time Day

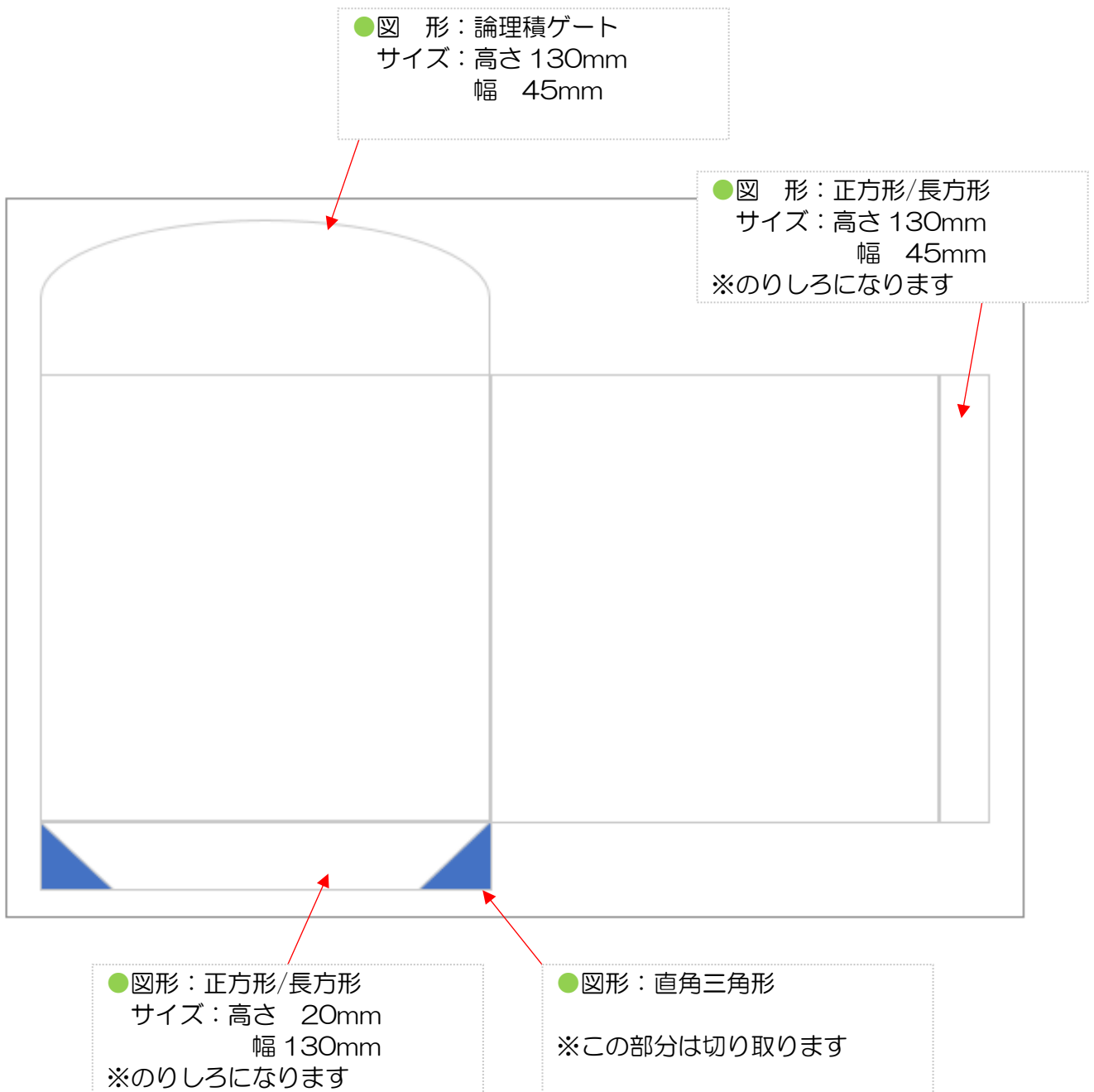


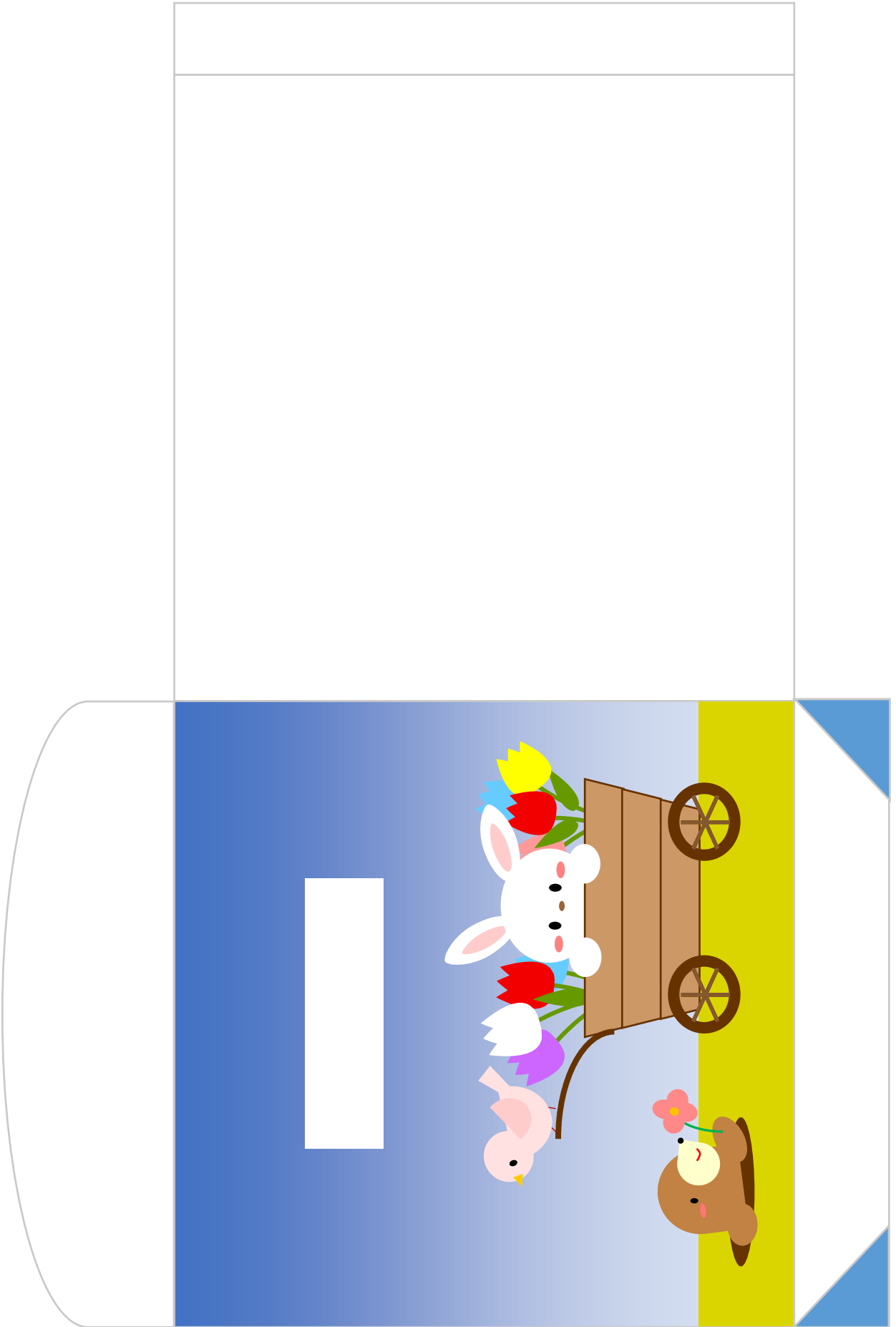
Four vertical lines extending upwards from the top of the teddy bear illustration.

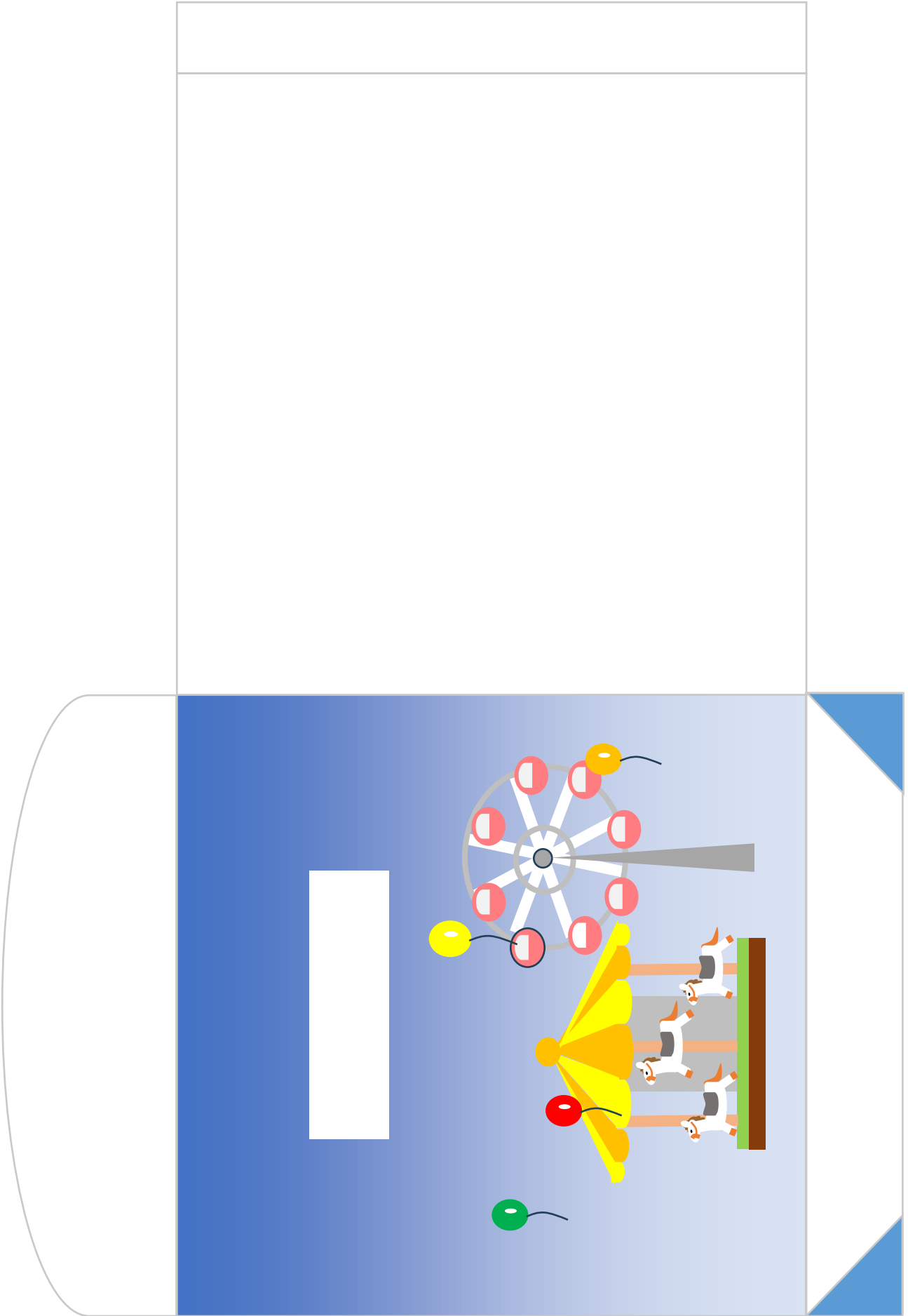
おまけ Square Case

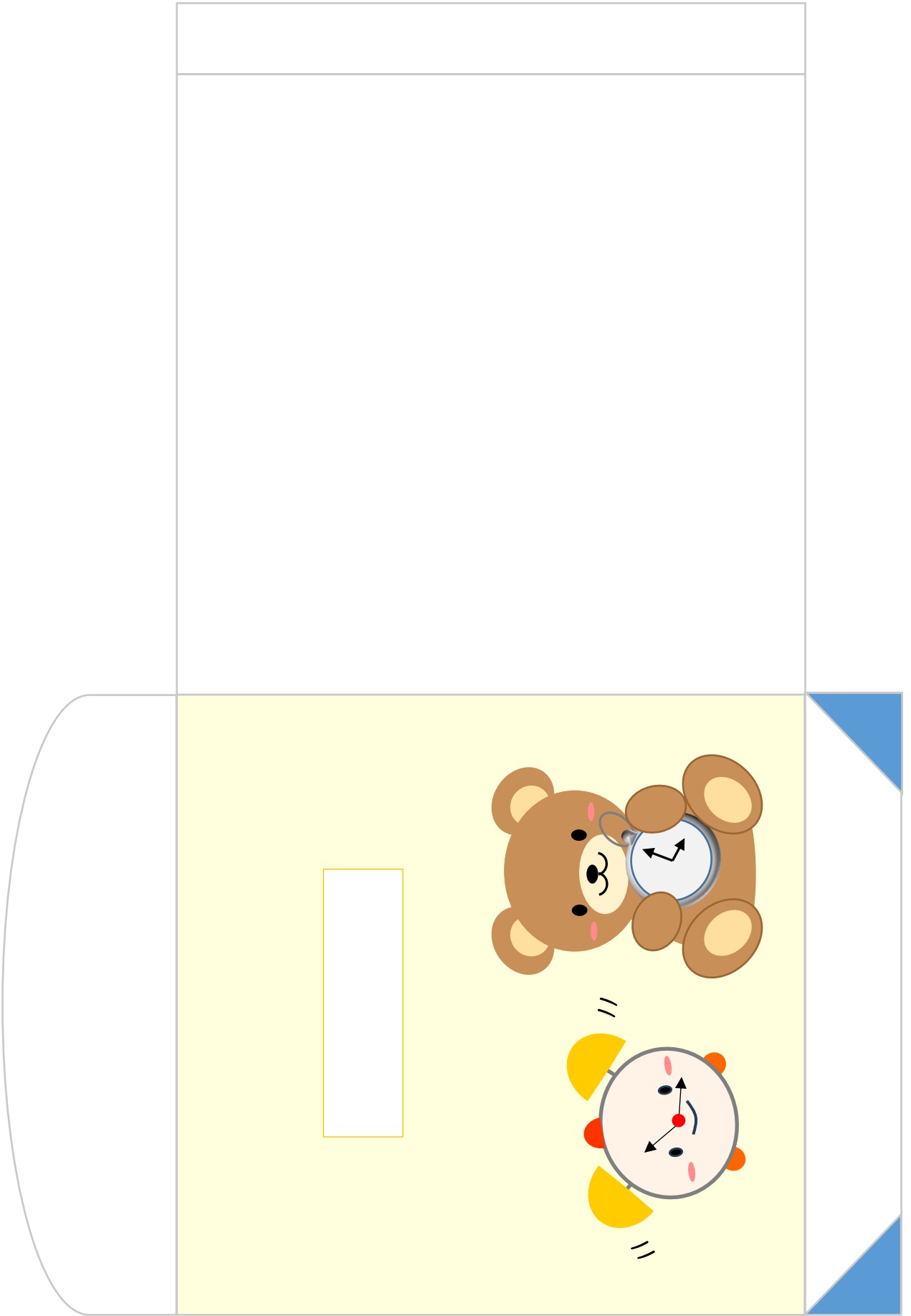
用紙設定

サイズ A4 印刷の向き：横









WORDで作るカレンダー Vol.27 **4 5 6**

著 者 アトリエ **PAWPAD**

編 集 Studio ACOUSTIC 丸山茂
 〒592-0011 大阪府高石市加茂園 1-13-30

発 行 Studio ACOUSTIC
 〒592-0011 大阪府高石市加茂園 1-13-30
 <http://www.ain-crayon.com/StudioAcoustic/VC/>

本書の一部または全部を著作権法の定める範囲を超え、無断で複写、複製、転載、ファイル化することを禁じます。

本書の著作権は、スタジオ・アコースティック が保持しています。