

第1章 デジカメからの写真の取り込み

デジカメの写真を印刷したり、ワードに取り込んでアルバムを作ったりする前に、パソコンに写真を取り込む必要があります。ただし、初心者の方には難しく感じられるかもしれませんので、じっくり進めていきましょう。

1-1 デジカメとパソコンを接続する

デジカメとパソコンをつなぐにはいくつか方法があります。

- ①デジカメに付属しているケーブルを使って、デジカメとパソコンとを接続する。
- ②メモリカードをパソコンに直接挿入する。（パソコンに挿入口が付いている場合）

わかりやすいのは①の方法ですが、最近はパソコンにメモリカードの挿入口が付いていることが多いので、②でも良いと思います。

説明書を見たり、インストラクターに聞くなどして、以下の手順でパソコンと接続しましょう。

《①の方法の場合》

- ケーブルを使ってデジカメとパソコンを接続しましょう。
- デジカメの電源を入れます。

《②の方法の場合》

- メモリカードをデジカメから取り出し、メモリカードをパソコンに挿入しましょう。

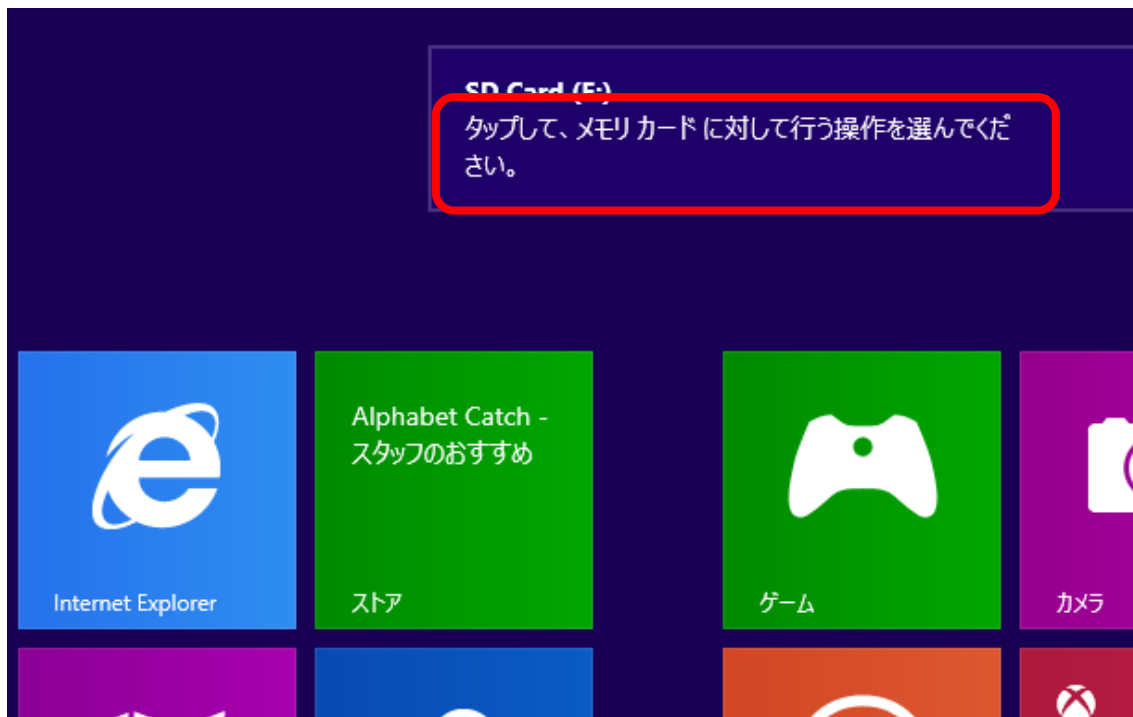
①の方法



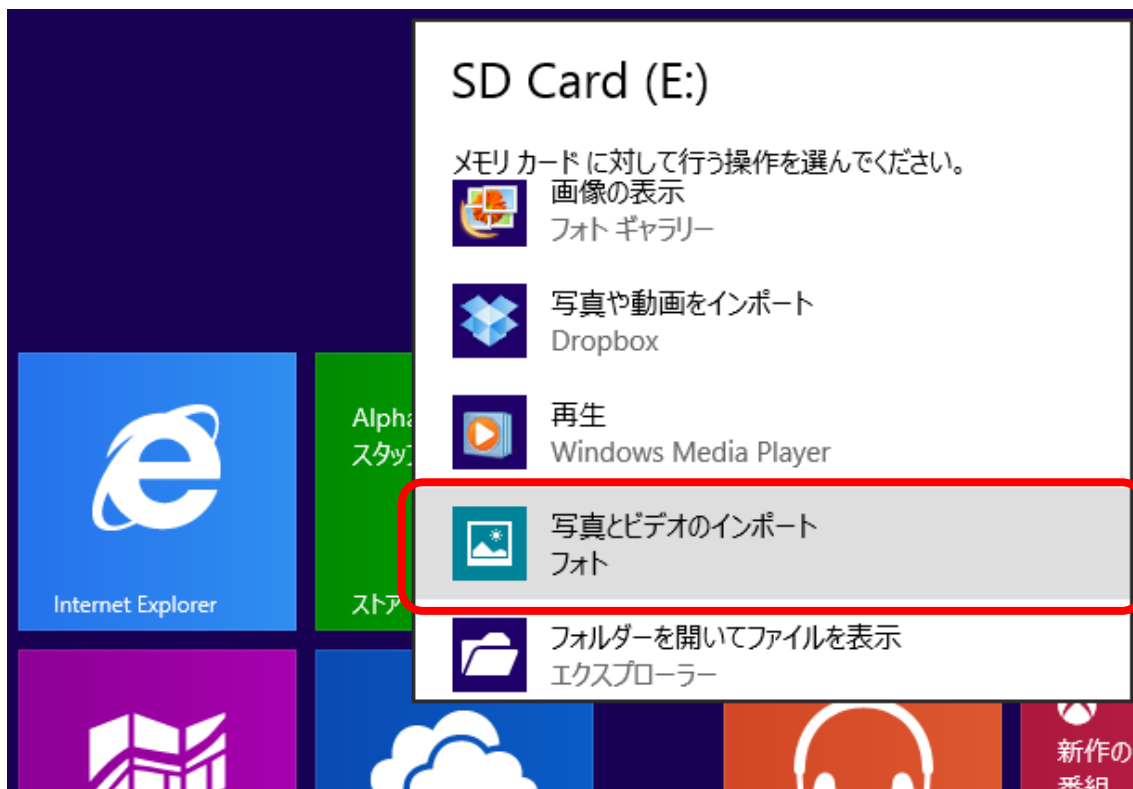
②の方法

➤ 画面の右上に「タップして、メモリカードに対して行う操作を選んでください。」と表示されたら、すぐにタップします。

※消えてしまった方、表示されない方は次ページを参照してください。



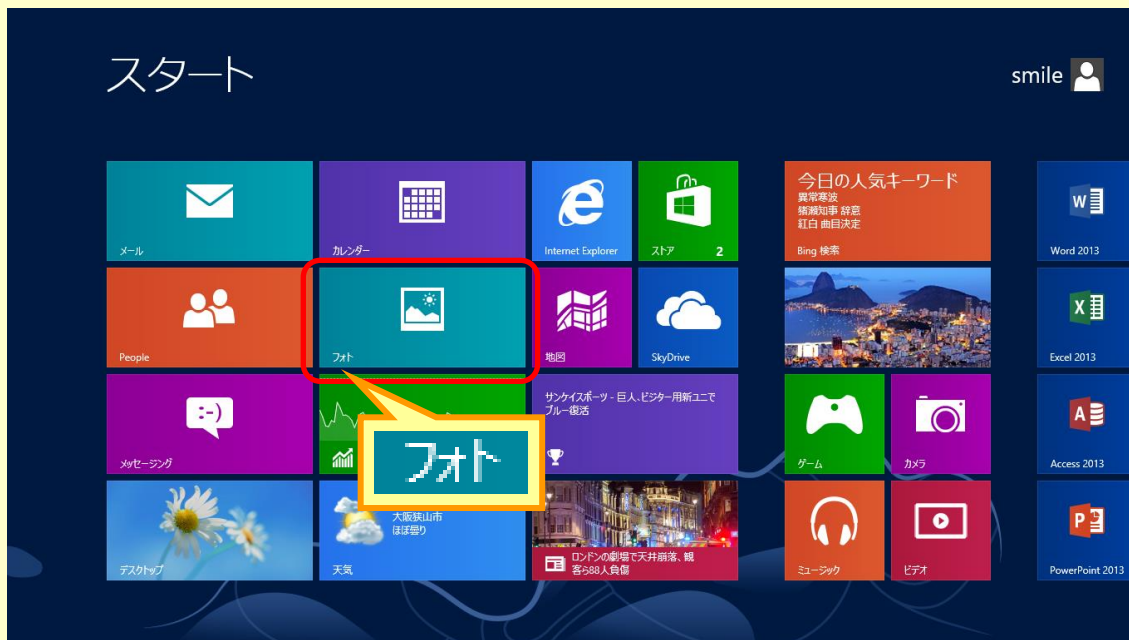
➤ 下に一覧が表示されるので、「写真とビデオのインポート」をタップします。



【参考】

前ページの項目が「消えてしまった」・「表示されない」ときは

- ① [スタート] 画面にある [フォト] をタップします。



- ② 画面の中央下の少し外をタッチし、上へ移動します。(スワイプと言います)



③ 右下に表示された [インポート] をタップします。



④ [インポート元のデバイスを選択] という小画面が表示されるので、[リムーバブルディスク] をタップします。



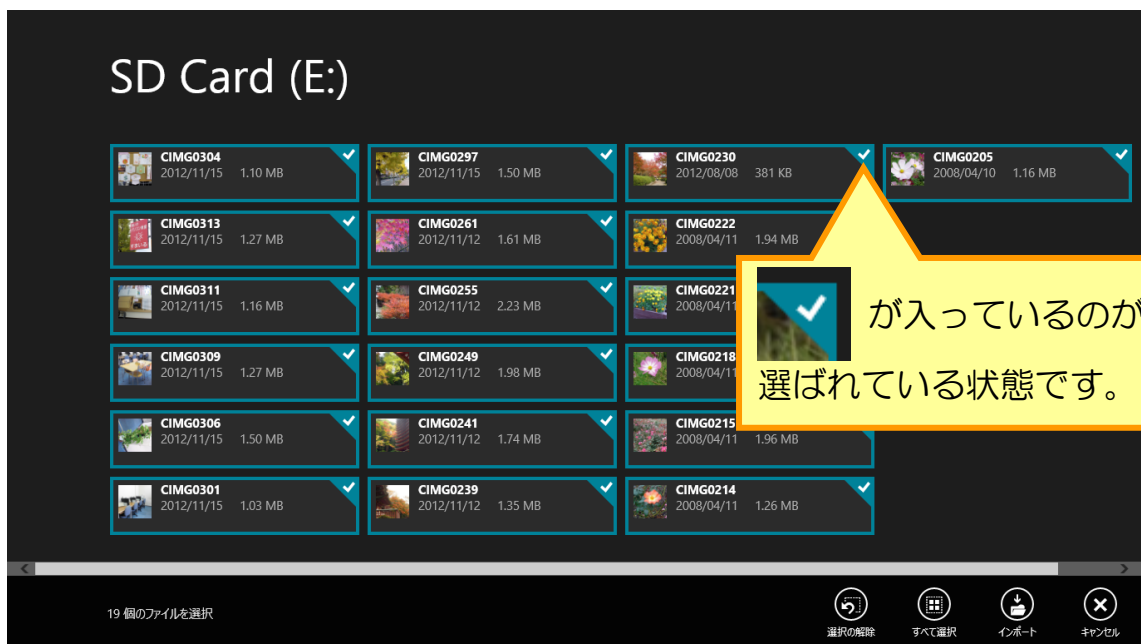
1-2 デジカメの写真をパソコンに取り込む

下のような画面が表示されます。「フォト」というアプリが開いています)

今から、パソコンに取り込む写真を選んでいきます。

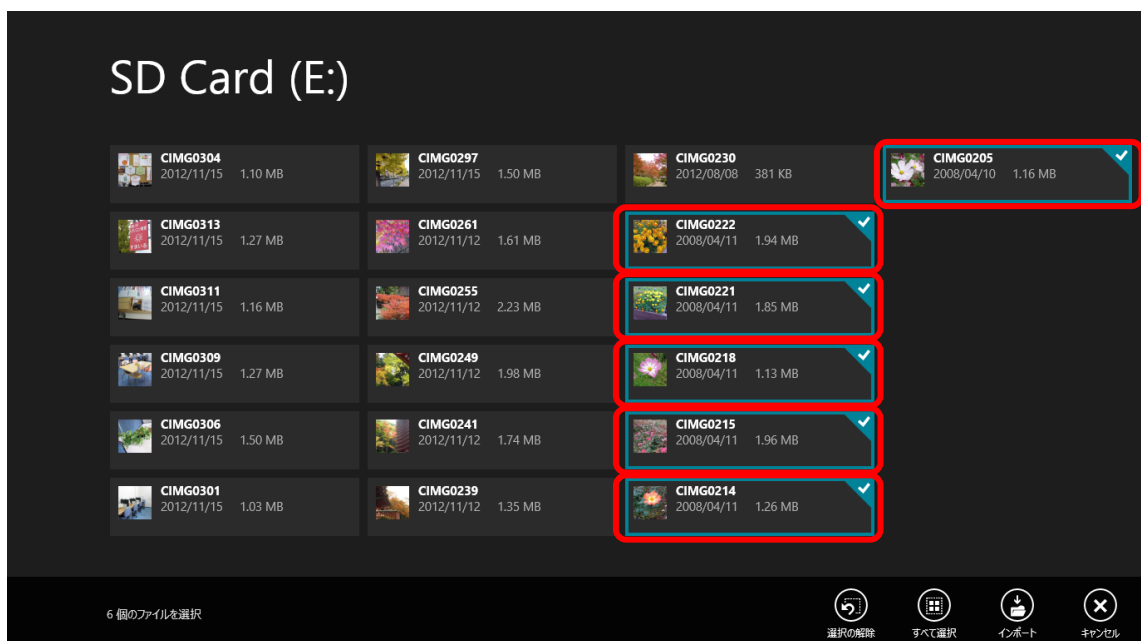
右上に ✓ があるのが選ばれている状態です。

- 選ばれている写真をタップすると ✓ がはずれます。
- もう一度タップすると、再度 ✓ が入ります

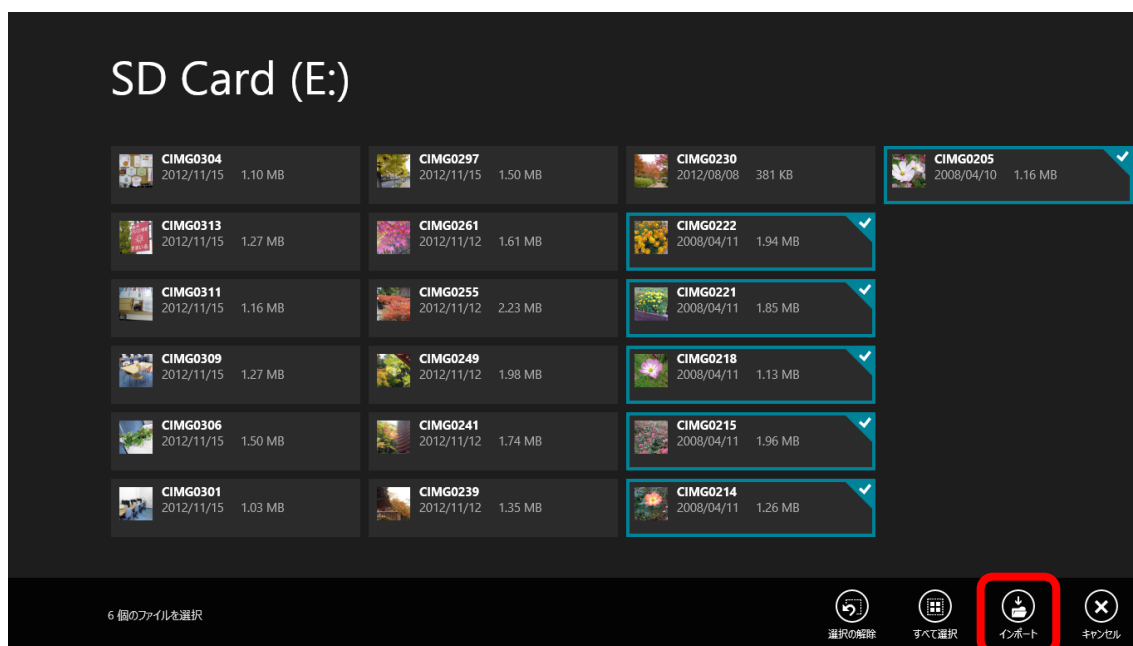


➤ 花の写真だけ ✓ がはいた状態にしましょう（6枚）

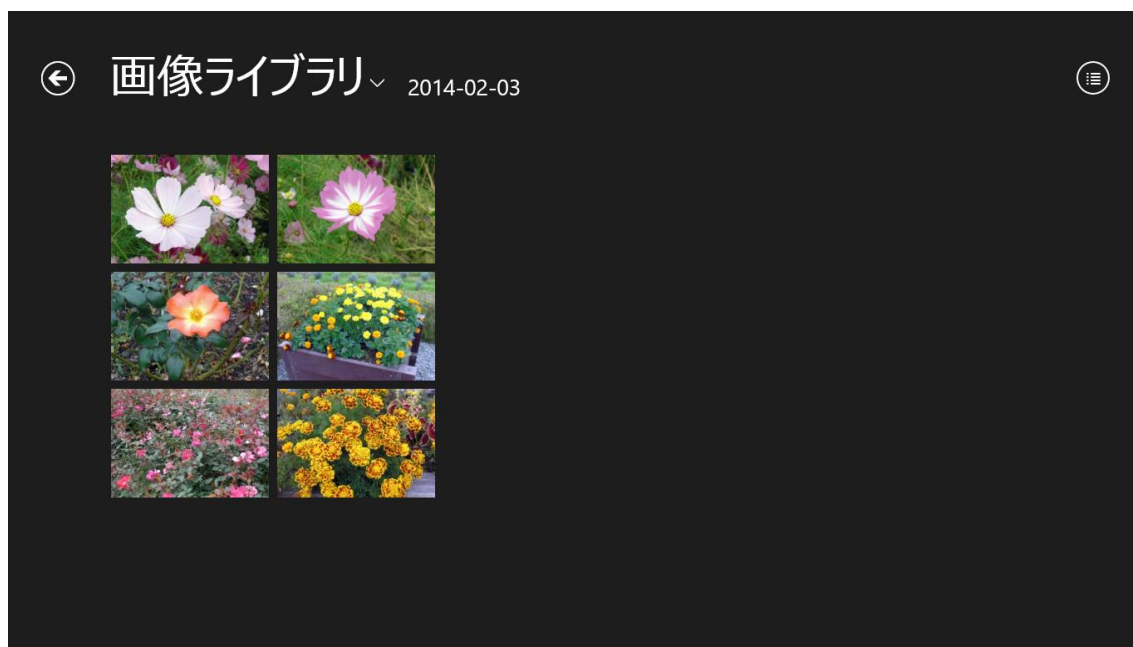
CIMG0205・CIMG0214・CIMG0215
CIMG0218・CIMG0221・CIMG0222



▶ 右下にある [インポート] をタップします。

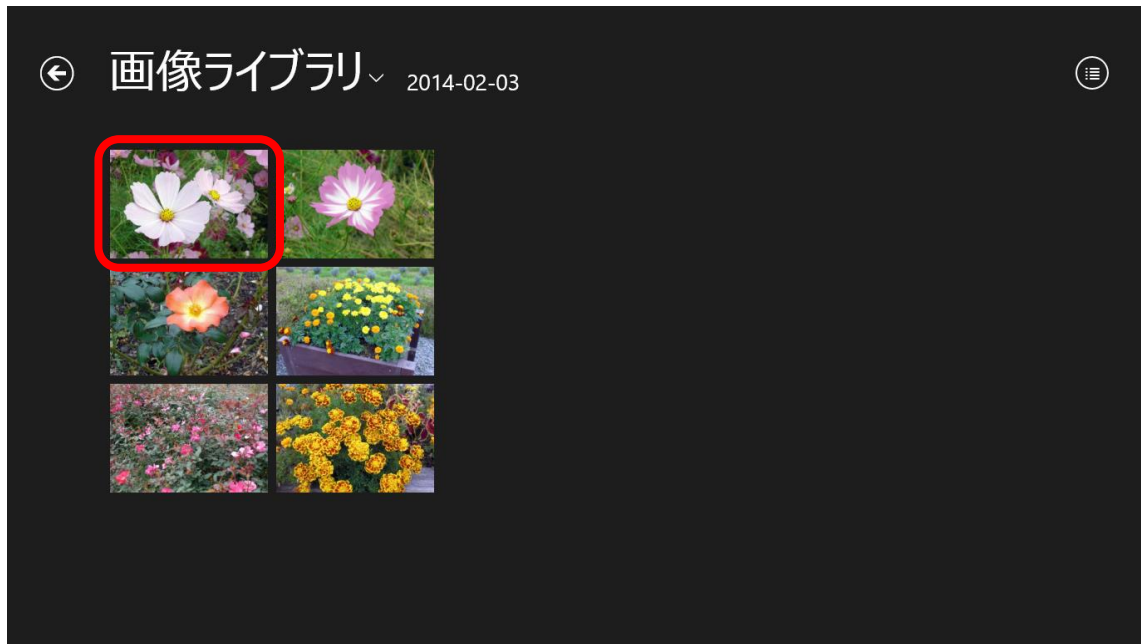


下のような画像ライブラリという画面が出れば、取り込み完了です。



1-3 フォトアプリの簡単な操作

➤ どれか見てみたい写真をタップしてみましょう。



写真が大きく表示されます。

➤ 画面をタッチし、右から左に移動しましょう。(この操作を「スライド」と言います。)



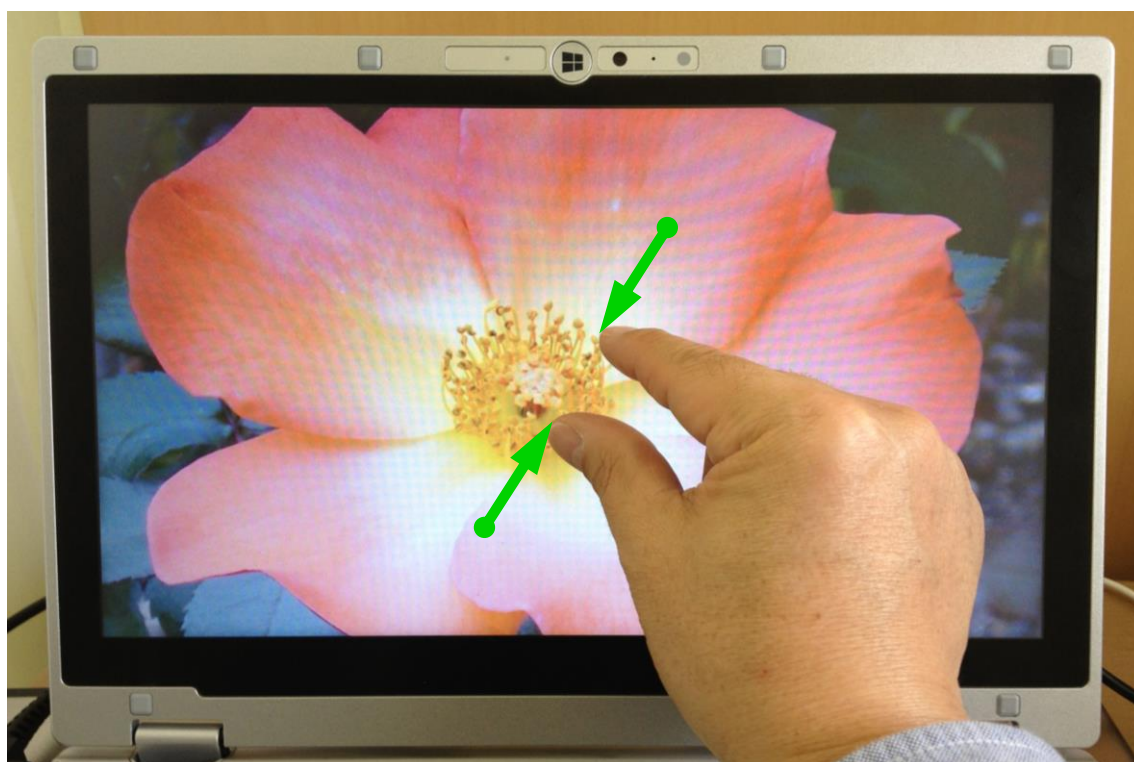
他の写真が表示されます。

- 次に、画面を親指と人差し指でタッチし、広げるようにします。
(この操作を「ストレッチ」といいます。)



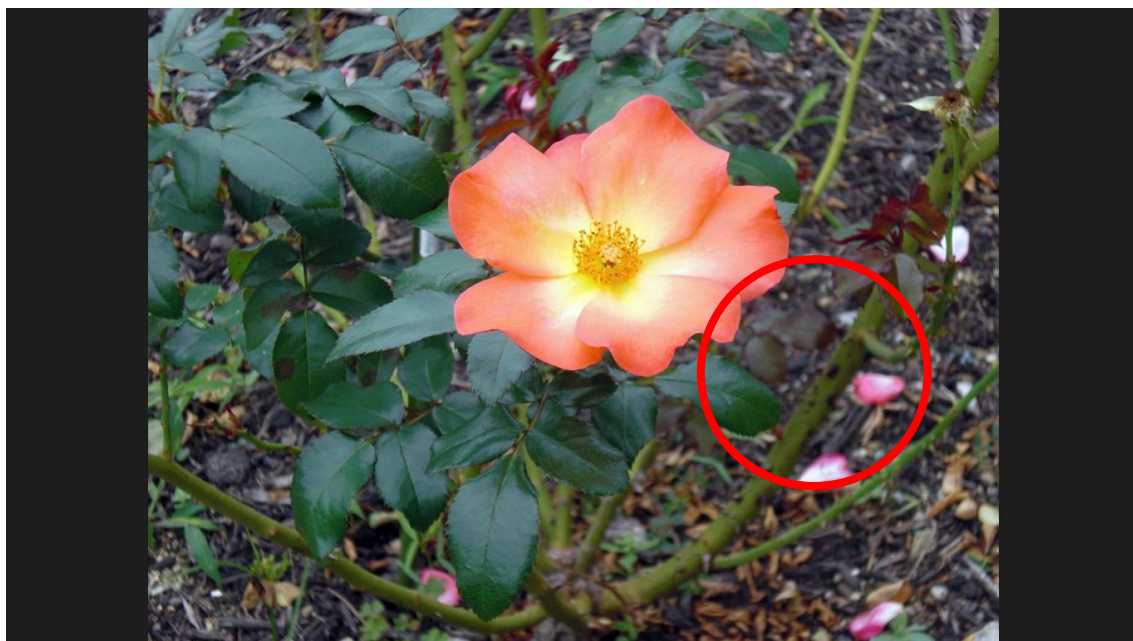
写真が大きくなります。


- 次に、画面を親指と人差し指でタッチし、つまむようにします。
(この操作を「ピンチ」といいます。)

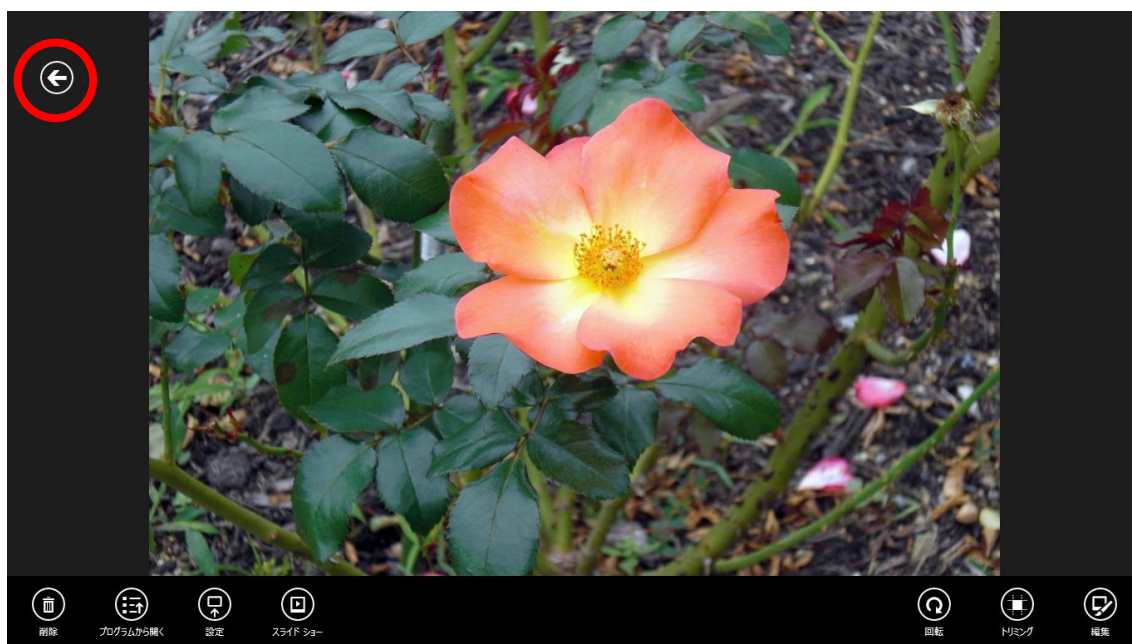


写真が小さくなり、元の画面に戻ります。

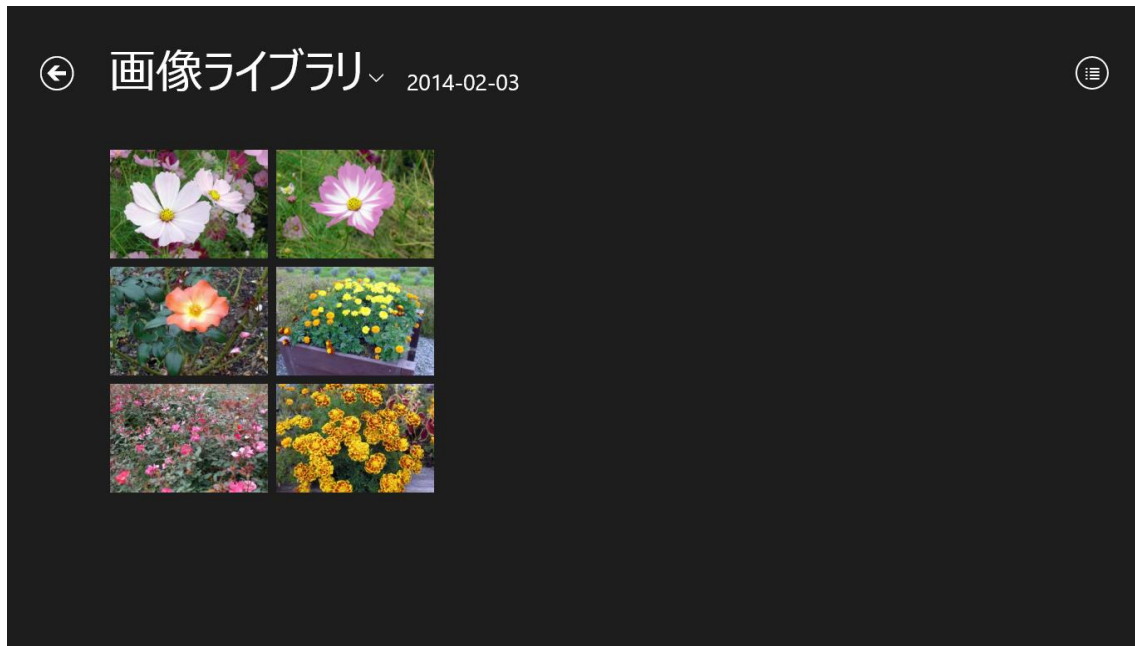
▶ 写真をタップしましょう。



▶ 左上にある  をタップしましょう。



元の画面に戻ります。



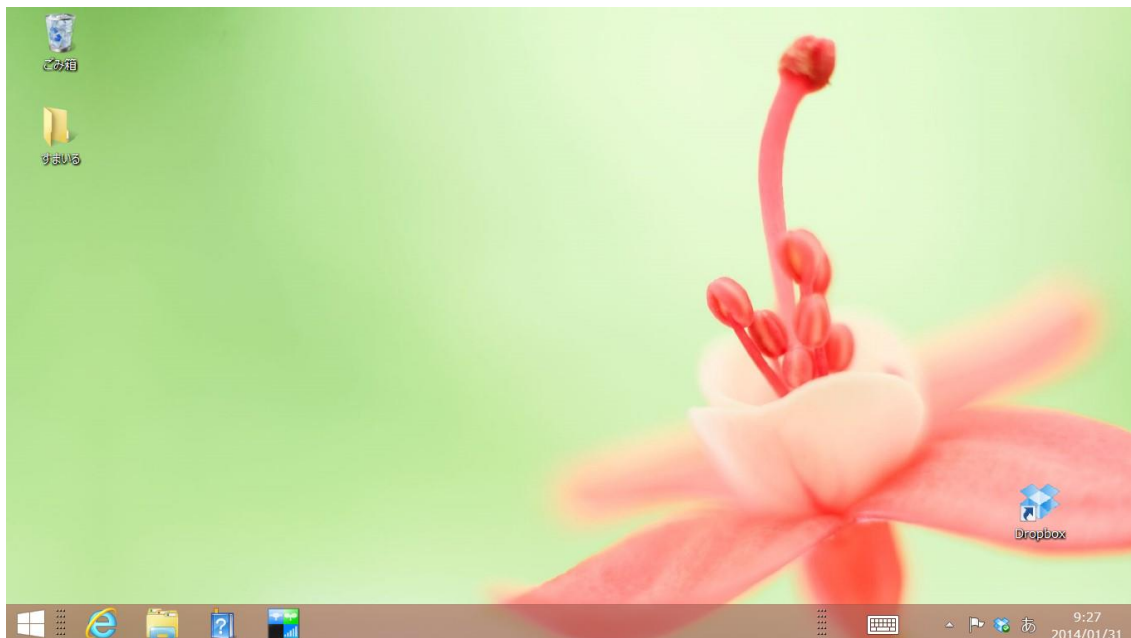
- 「フォト」アプリを終了しましょう。
画面の中央上をタッチし、そのまま一番下まで移動します。




1-4 デジカメをはずす

取り込みが完了しましたが、いきなりデジカメをはずすとデータが消えるなどの不具合が発生する場合がありますので、正しいはずし方をここで学んでおきましょう。

- [デスクトップ] 画面に切り替えておきます。



- 画面の右下にある  [隠れているインジケータを表示します] をタップします。

