

## 目 次

第1章 本テキストの概要 .....	1
1-1 本テキストの概要 .....	1
第2章 日付の計算・関数1 .....	3
2-1 シリアル値について .....	6
1 シリアル値とは.....	6
2 シリアル値を確認する.....	6
3 シリアル値の開始日.....	9
4 シリアル値は何に使われるのか.....	9
2-2 関数で今日の日付を表示する (TODAY) .....	11
2-3 関数で期間計算を行う (DATEDIF) .....	13
第3章 日付の計算・関数2 .....	21
3-1 次項の目的を確認する .....	24
3-2 日付データから年・月・日を抜き出すには .....	26
3-3 関数で日付データから年を抜き出す (YEAR) .....	27
3-4 関数で日付データから月を抜き出す (MONTH) .....	29
3-5 関数で日付データから日にちを抜き出す (DAY) .....	30
3-6 年・月・日を日付データに変換するには .....	31
3-7 関数で年・月・日を日付データに変換する (DATE) .....	32
3-8 差分の日数を求めるには .....	36
第4章 行と列の表示・非表示 .....	38
4-1 列を非表示にする .....	39
4-2 非表示にした列を再表示する .....	40
第5章 土日に色をつける .....	43
5-1 作成するカレンダーの仕組みを確認する .....	44
5-2 TEXT関数について .....	46
5-3 TEXT関数で曜日を文字列データとして表示する .....	47
5-4 条件付き書式で曜日の色を変更する .....	52
第6章 他のソフトからデータを取り込む .....	62

6-1 他ソフトで作成した住所録をエクセルで読み込むには .....	64
6-2 CSV形式とは .....	65
6-3 CSV形式のデータ取込み画面を揃える .....	67
6-4 CSV形式のデータをエクセルに取り込む .....	69

## テキストの画面環境

OS..... Windows 10  
ソフト..... Microsoft Excel 2019&2016&2013  
画面解像度... 1024×768 または 1280×1024 で作成

※データベースで使われている氏名や住所などの情報はすべて架空のものです。

※テキストの作品は、主に倍率を 150%にして作成しています。

本テキストには、「Excel 中級」テキストから継続して使用するファイルがあります。  
本書から学習される方は、下記のURLよりダウンロードしてご利用ください↓



# 第1章 本テキストの概要

## 1-1 本テキストの概要

中級プラステキスト(1)～(2)で学習する内容は下記のとおりです。  
※次ページの「文字列関数1」以降は(2)のテキストで学習します。

### 日付の計算と関数1

**社交ダンスサークル名簿**

2020/8/11 現在

氏名	入会申込日	お試し期間終了日	継続期間
赤井 麗	2008/4/5	2008/4/19	12年 4ヶ月
乾 尚子	2008/4/12	2008/4/26	12年 3ヶ月
上島 茂	2008/6/7	2008/6/21	12年 2ヶ月
江藤 明仁	2009/5/1	2009/5/15	11年 3ヶ月
大和田 聡子	2009/7/23	2009/8/6	11年 0ヶ月
柿崎 文美	2009/9/6	2009/9/20	10年 11ヶ月
木村 真也	2010/4/27	2010/5/11	10年 3ヶ月
久保寺 琴美	2010/6/10	2010/6/24	10年 2ヶ月
見城 美恵子	2011/6/28	2011/7/12	9年 1ヶ月
小谷 誠	2011/11/19	2011/12/3	8年 8ヶ月

※お試し期間は入会申込日から14日間です。



### 行と列の表示・非表示

**日・月残数早見表**


今日の日付です。  
2020/8/18

↓

今月の残り日数は、  
14 日です。

今年の残り日数は、  
136 日です。

今年の残り月数は、  
4 ヶ月です。



### 日付の計算と関数2

**日・月残数早見表**

今日の日付です。  
2020/8/18

↓

今月の残り日数は、  
14 日です。

今年の残り日数は、  
136 日です。

今年の残り月数は、  
4 ヶ月です。



### 土日に色をつける (TEXT 関数と条件付き書式)



10月 1 2 3 4 5 6 7 8 9 10 11 12 13 14 15 16 17 18 19 20 21 22 23 24 25 26 27 28 29 30 31  
水 木 金 土 日 水 木 金 土 日 水 木 金 土 日 水 木 金 土 日 水 木 金 土 日 水 木 金 土 日

他のソフトからデータを取り込む

No.	会員番号	氏名	性別	郵便番号	住所	番地	会員	ご利用額	電話番号
1	A01-001	赤井 真	男	101-0031	東京都千代田区東神田	1-11-2	プラチナ	23,100	03-3862-1111
2	B01-001	乾 尚子	女	105-0014	東京都港区芝	3-10	プラチナ	29,900	03-3456-2222
3	E01-002	上島 茂	男	242-0002	神奈川県大和市ついでみ野	6-3	シルバー	2,500	046-273-3333
4	B01-003	江藤 明仁	男	272-0144	千葉県流山市新井	3-2	シルバー	5,600	047-389-4444
5	E01-004	大和田 聡子	女	184-0004	東京都小金井市本町	1-12	ゴールド	13,300	042-381-5555
6	C01-001	楢橋 文美	女	356-0017	埼玉県ふじみ野市上野台	5-2-3	プラチナ	28,800	048-282-6666
7	C01-002	木村 真也	男	198-0023	東京都青梅市今井	6-1-10	ゴールド	18,300	0428-32-7777
10	C01-003	久保寺 琴美	女	185-0033	東京都中野区空	1-9-2	ゴールド	11,300	03-5373-8888
11	D01-001	泉城 美恵子	女	273-0103	千葉県鎌ヶ谷市山田	2-3-9	シルバー	8,800	047-445-9999
12	D01-002	小谷 謙	男	111-0056	東京都台東区小島	4-2-16	プラチナ	21,300	03-3851-0000
13	D01-003	佐々木 真一	男	208-0002	東京都葛飾区山形神楽	5-1-12	プラチナ	3,100	042-564-1111
14	D01-004	藤原 亜紀	女	184-0004	東京都世田谷区豊	8-1-8	プラチナ	25,400	03-3429-2222
15	D01-005	森永 裕子	女	353-0007	埼玉県東武市相模	2-7	ゴールド	14,700	048-475-3333
16	E01-001	榎本 健太郎	男	247-0052	神奈川県鎌倉市今泉	5-2-3	シルバー	9,300	0467-46-4444
17	E01-002	岡崎 百合子	女	170-0084	東京都神田区四ツ木	1-4	プラチナ	28,500	03-3930-5555
18	E01-003	丹波 秀雄	男	130-0001	東京都墨田区吾妻橋	3-3-2	シルバー	7,600	03-3476-6666
19	F01-001	千歳 夏樹	男	358-0003	埼玉県入間市豊岡	2-1-3	シルバー	3,800	04-2990-7777
20	F01-002	深川 幸彦	男	232-0814	神奈川県横浜市神町	1-1	ゴールド	19,100	0466-47-8888
21	F01-003	手島 裕子	女	112-0003	東京都文京区湯島	6-4	プラチナ	29,900	03-3814-9999
22	F01-004	徳山 藍	女	270-1152	千葉県我孫子市井	5-7-3	ゴールド	10,900	04-7183-0000

シートの操作（発展）

33											
34											
35											

文字列関数2

No.	会員番号	郵便番号	性別	氏名	住所と番地	会員	名
1	A01-001	A01	001	赤井 真	千代田区東神田 1-11-2	プラチナ	真
2	B01-001	B01	001	乾 尚子	港区芝 3-10	プラチナ	尚子
3	E01-002	E01	002	上島 茂	神奈川県大和市ついでみ野 6-3	シルバー	上島
4	B01-003	B01	003	江藤 明仁	千葉県流山市新井 3-2	シルバー	明仁
5	E01-004	E01	004	大和田 聡子	東京都小金井市本町 1-12	ゴールド	大和田
6	C01-001	C01	001	楢橋 文美	埼玉県ふじみ野市上野台 5-2-3	プラチナ	楢橋
7	C01-002	C01	002	木村 真也	東京都青梅市今井 6-1-10	ゴールド	木村
8	C01-003	C01	003	久保寺 琴美	東京都中野区空 1-9-2	ゴールド	久保寺
9	D01-001	D01	001	泉城 美恵子	千葉県鎌ヶ谷市山田 2-3-9	シルバー	泉城
10	D01-002	D01	002	小谷 謙	東京都台東区小島 4-2-16	プラチナ	小谷
11	D01-003	D01	003	佐々木 真一	東京都葛飾区山形神楽 5-1-12	プラチナ	佐々木
12	D01-004	D01	004	藤原 亜紀	東京都世田谷区豊 8-1-8	プラチナ	藤原
13	D01-005	D01	005	森永 裕子	埼玉県東武市相模 2-7	ゴールド	森永
14	E01-001	E01	001	榎本 健太郎	神奈川県鎌倉市今泉 5-2-3	シルバー	榎本
15	E01-002	E01	002	岡崎 百合子	東京都神田区四ツ木 1-4	プラチナ	岡崎
16	E01-003	E01	003	丹波 秀雄	東京都墨田区吾妻橋 3-3-2	シルバー	丹波
17	F01-001	F01	001	千歳 夏樹	埼玉県入間市豊岡 2-1-3	シルバー	千歳
18	F01-002	F01	002	深川 幸彦	神奈川県横浜市神町 1-1	ゴールド	深川
19	F01-003	F01	003	手島 裕子	東京都文京区湯島 6-4	プラチナ	手島
20	F01-004	F01	004	徳山 藍	千葉県我孫子市井 5-7-3	ゴールド	徳山

(以降から②のテキストで学習)

文字列関数1

No.	会員番号	氏名	フリガナ	性別	郵便番号	住所	番地	半角変換
1	A01-001	赤井 真	アカイ マコト	男	101-0031	東京都千代田区東神田	1-11-2	1-11-2
2	B01-001	乾 尚子	イデ ナツコ	女	105-0014	東京都港区芝	3-10	3-10
3	E01-002	上島 茂	ウジマ シゲ	男	242-0002	神奈川県大和市ついでみ野	6-3	6-3
4	B01-003	江藤 明仁	エダテ アキヒ	男	272-0144	千葉県流山市新井	3-2	3-2
5	E01-004	大和田 聡子	オオワダ サトコ	女	184-0004	東京都小金井市本町	1-12	1-12
6	C01-001	楢橋 文美	ノリハシ フミ	女	356-0017	埼玉県ふじみ野市上野台	5-2-3	5-2-3
7	C01-002	木村 真也	キムラ マコト	男	198-0023	東京都青梅市今井	6-1-10	6-1-10
10	C01-003	久保寺 琴美	クボツツ コトミ	女	185-0033	東京都中野区空	1-9-2	1-9-2
11	D01-001	泉城 美恵子	イヅミキ ユキコ	女	273-0103	千葉県鎌ヶ谷市山田	2-3-9	2-3-9
12	D01-002	小谷 謙	コガ タカシ	男	111-0056	東京都台東区小島	4-2-16	4-2-16
13	D01-003	佐々木 真一	ササキ マコト	男	208-0002	東京都葛飾区山形神楽	5-1-12	5-1-12
14	D01-004	藤原 亜紀	フジハラ アキ	女	184-0004	東京都世田谷区豊	8-1-8	8-1-8
15	D01-005	森永 裕子	モリノ ヒロコ	女	353-0007	埼玉県東武市相模	2-7	2-7
16	E01-001	榎本 健太郎	エノモト タロウ	男	247-0052	神奈川県鎌倉市今泉	5-2-3	5-2-3
17	E01-002	岡崎 百合子	オカザキ ユキコ	女	170-0084	東京都神田区四ツ木	1-4	1-4
18	E01-003	丹波 秀雄	ニハタ ヒデユキ	男	130-0001	東京都墨田区吾妻橋	3-3-2	3-3-2
19	F01-001	千歳 夏樹	チゼン ナツキ	男	358-0003	埼玉県入間市豊岡	2-1-3	2-1-3
20	F01-002	深川 幸彦	フカガワ サチコ	女	232-0814	神奈川県横浜市神町	1-1	1-1
21	F01-003	手島 裕子	テノシマ ヒロコ	女	112-0003	東京都文京区湯島	6-4	6-4
22	F01-004	徳山 藍	トクヤマ アヲ	女	270-1152	千葉県我孫子市井	5-7-3	5-7-3

検索と置換

No.	番号	会員番号	性別	氏名	住所と番地	会員	電話番号
1	A01	001	赤井 真	千代田区東神田 1-11-2	ダイヤモン	03-3862-1111	
2	B01	001	乾 尚子	港区芝 3-10	ダイヤモン	03-3456-2222	
6	C01	001	楢橋 文美	埼玉県ふじみ野市上野台 5-2-3	ダイヤモン	048-282-6666	
9	D01	001	泉城 美恵子	千葉県鎌ヶ谷市山田 2-3-9	シルバー	047-445-9999	
14	E01	001	榎本 健太郎	神奈川県鎌倉市今泉 5-2-3	シルバー	0467-46-4444	
17	F01	001	千歳 夏樹	埼玉県入間市豊岡 2-1-3	シルバー	04-2990-7777	

値の貼り付け

No.	会員番号	氏名	フリガナ	性別	郵便番号	住所	番地	会員	ご利用額	電話番号
1	A01-001	赤井 真	アカイ マコト	男	101-0031	東京都千代田区東神田	1-11-2	プラチナ	23,100	03-3862-1111
2	B01-001	乾 尚子	イデ ナツコ	女	105-0014	東京都港区芝	3-10	プラチナ	29,900	03-3456-2222
3	E01-002	上島 茂	ウジマ シゲ	男	242-0002	神奈川県大和市ついでみ野	6-3	シルバー	2,500	046-273-3333
4	B01-003	江藤 明仁	エダテ アキヒ	男	272-0144	千葉県流山市新井	3-2	シルバー	5,600	047-389-4444
5	E01-004	大和田 聡子	オオワダ サトコ	女	184-0004	東京都小金井市本町	1-12	ゴールド	13,300	042-381-5555
6	C01-001	楢橋 文美	ノリハシ フミ	女	356-0017	埼玉県ふじみ野市上野台	5-2-3	プラチナ	28,800	048-282-6666
7	C01-002	木村 真也	キムラ マコト	男	198-0023	東京都青梅市今井	6-1-10	ゴールド	18,300	0428-32-7777
10	C01-003	久保寺 琴美	クボツツ コトミ	女	185-0033	東京都中野区空	1-9-2	ゴールド	11,300	03-5373-8888
11	D01-001	泉城 美恵子	イヅミキ ユキコ	女	273-0103	千葉県鎌ヶ谷市山田	2-3-9	シルバー	8,800	047-445-9999
12	D01-002	小谷 謙	コガ タカシ	男	111-0056	東京都台東区小島	4-2-16	プラチナ	21,300	03-3851-0000
13	D01-003	佐々木 真一	ササキ マコト	男	208-0002	東京都葛飾区山形神楽	5-1-12	プラチナ	3,100	042-564-1111
14	D01-004	藤原 亜紀	フジハラ アキ	女	184-0004	東京都世田谷区豊	8-1-8	プラチナ	25,400	03-3429-2222
15	D01-005	森永 裕子	モリノ ヒロコ	女	353-0007	埼玉県東武市相模	2-7	ゴールド	14,700	048-475-3333
16	E01-001	榎本 健太郎	エノモト タロウ	男	247-0052	神奈川県鎌倉市今泉	5-2-3	シルバー	9,300	0467-46-4444
17	E01-002	岡崎 百合子	オカザキ ユキコ	女	170-0084	東京都神田区四ツ木	1-4	プラチナ	28,500	03-3930-5555
18	E01-003	丹波 秀雄	ニハタ ヒデユキ	男	130-0001	東京都墨田区吾妻橋	3-3-2	シルバー	7,600	03-3476-6666
19	F01-001	千歳 夏樹	チゼン ナツキ	男	358-0003	埼玉県入間市豊岡	2-1-3	シルバー	3,800	04-2990-7777
20	F01-002	深川 幸彦	フカガワ サチコ	女	232-0814	神奈川県横浜市神町	1-1	ゴールド	19,100	0466-47-8888
21	F01-003	手島 裕子	テノシマ ヒロコ	女	112-0003	東京都文京区湯島	6-4	プラチナ	29,900	03-3814-9999
22	F01-004	徳山 藍	トクヤマ アヲ	女	270-1152	千葉県我孫子市井	5-7-3	ゴールド	10,900	04-7183-0000

それでは、次ページから学んでいきましょう！



## 2-3 関数で期間計算を行う (DATEDIF)

期間計算には「DATEDIF」(デイトディフ)関数を使います。

セルE9に、入会申込日(セルB9)から今日の日付(セルD6)までの「年数」を表示してみましょう。

	B	C	D	E	F
5					
6				2020/8/11 現在	
7					
8	入会申込書日	お試し期間終了日		継続期間	
9	2008/4/5	2008/4/19			
10	2008/4/12	2008/4/26			
11	2008/6/7	2008/6/21			
12	2009/5/1	2009/5/15			
13	2009/7/23	2009/8/6			
14	2009/9/6	2009/9/20			
15	2010/4/27	2010/5/11			

① 関数を入力するセルを選択します。

	C	D	E	F
			2020/8/11 現在	
	お試し期間終了日		継続期間	
	2008/4/19		=datedif(	
	2008/4/26		DATEDIF()	
	2008/6/21			
	2009/5/15			

② キーボードで「=datedif(」と入力します。

※ すべて半角で入力します。

※ DATEDIF 関数は他の関数とは違い、自分で入力する必要があります。

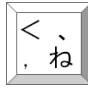
	B	C	D	E	F
5					
6				2020/8/11 現在	
7					
8	入会申込書	お試し期間終了日		継続期間	
9	2008/4/5	2008/4/19		=datedif(B9)	
10	2008/4/12	2008/4/26		DATEDIF()	
11	2008/6/7	2008/6/21			
12	2009/5/1	2009/5/15			
13	2009/7/23	2009/8/6			
14	2009/9/6	2009/9/20			

③ 期間計算の開始日にあたるセルをクリックします。

※ セル番地が入力されます。

	C	D	E	F
			2020/8/11 現在	
	お試し期間終了日		継続期間	
	2008/4/19		=datedif(B9,	
	2008/4/26		DATEDIF()	
	2008/6/21			

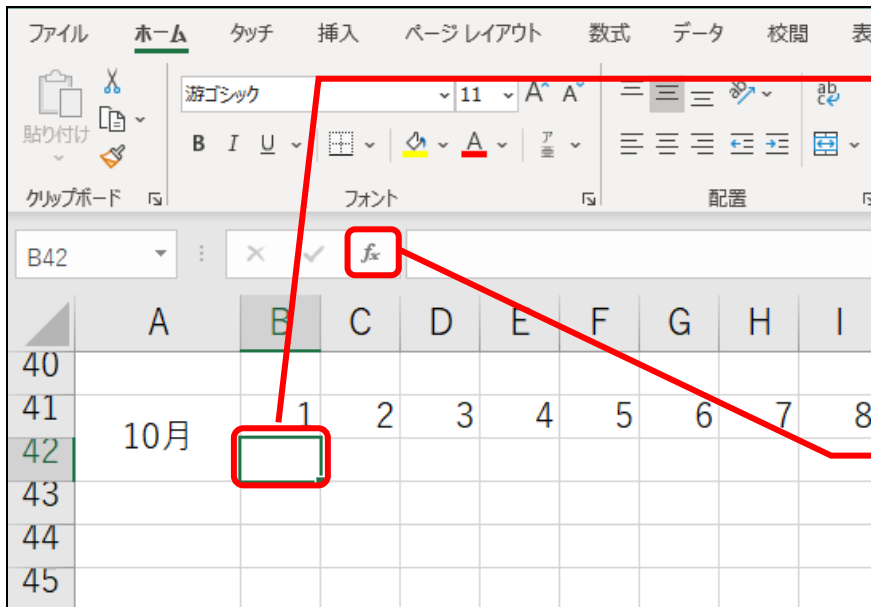
④ 続けて、「,」(カンマ)を入力します。

※  キーで入力します。


### 5-3 TEXT関数で曜日を文字列データとして表示する

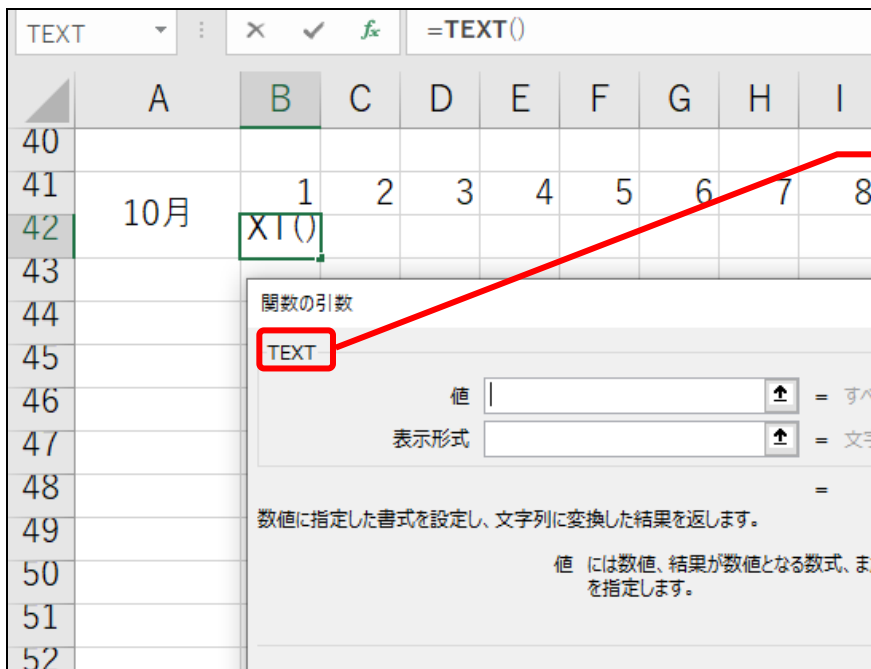
TEXT 関数で、曜日を「文字列」データとして表示します。

セル B42 に、日付（セル B41）に対応する曜日を TEXT 関数で表示してみましょう。



① 関数を入力するセルを選択します。

②  [関数の挿入] をクリックします。



③ TEXT 関数の画面を表示します。

関数の引数

TEXT

値 B41 = 44105

表示形式 = 文字列

数値に指定した書式を設定し、文字列に変換した結果を返します。

値には数値、結果が数値となる数式、または日付を指定します。

※ [値] 欄にカーソルがあるのを確認します。

④ 曜日の元になる日付のセルをクリックします。  
例：セルB41

関数の引数

TEXT

値 B41 = 44105

表示形式 = 文字列

数値に指定した書式を設定し、文字列に変換した結果を返します。

表示形式には [セルの書式設定] ダイアログ ボックスの [表示形式] 一覧に表示されている数値形式を、文字列として挿入します。

数式の結果 =

[この関数のヘルプ\(H\)](#)

※ 選択したセルが入力されます。

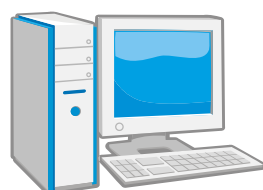
⑤ [表示形式] 欄にカーソルを移動します。



## 6-1 他ソフトで作成した住所録をエクセルで読み込むには

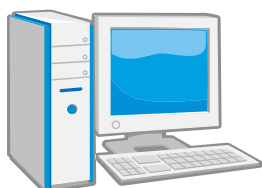
この後で学ぶ機能を理解しやすくするために、利用する場面を本項でイメージしておきます。

例えば、あなたがお持ちの年賀状ソフトに、お友達の住所録を入力していたとします。



来年は、自分のプリンタで  
年賀状を印刷するぞ！  
友だちの住所を  
年賀状ソフトに入力だ！

ある日、年賀状ソフトに入力した住所録データを、エクセルの機能を使って編集したくなりました。



慣れたエクセルを使って  
編集したい…  
住所録データをエクセルで  
使えないものか…？

しかし、通常、**ファイルは、そのファイルが作られたソフトでしか開くことはできません。**

そのため、年賀状ソフトに入力した住所録ファイルも、そのまま、エクセルで開くことはできません。

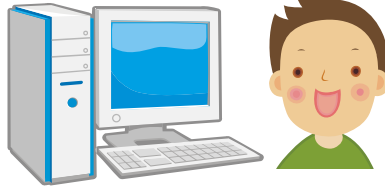


どのソフトでも読み込める  
住所録のファイル形式が  
あればいいのになあ…

実はあります。それが次項で紹介する**CSV形式**です。

## 6-2 CSV形式とは

「CSV」形式は、ソフト独自の書式を省いた住所録データだけの形式です。ソフト独自の書式がないので、エクセルでも読み込めます。



CSV形式のファイルなら  
エクセルで読み込める！



なお、住所録データをCSV形式にして保存する手順は、年賀状ソフトによって異なります。

そのため、CSV形式で保存する手順については、各ソフトの説明書またはホームページなどでご確認ください。

印刷枚数	氏名	あてな	グ...	〒	住所 1 (自宅)	住所 2 (自宅)	TE
1	印刷済 赤井 寛	あかい つかさ	親戚	0630000	北海道札幌市西区45		01
2	印刷済 石川 尚子	いしかわ なおこ	友人	1910000	東京都日野市6-7-8		
3	印刷済 小田 典夫	おだ のりお	会社	4440000	愛知県岡崎市3-4-5		
4	印刷済 植田 和雄	かへさき かずお	友人	5300000	大阪府大阪市北区6-7		
5	印刷済 上島 茂	うえしま しげる		330-0000	埼玉県さいたま市浦和区90		
6	印刷済 江藤 明仁	えとう あきひと		460-0000	愛知県名古屋市中区12		
7	印刷済 木村 真也	きむら しんや		596-0000	大阪府岸和田市89		
8	印刷済 栗原 秀樹	くりはら よしき		612-0000	京都府京都市伏見区1-2	ルネコート123	07
9	印刷済 小谷 純	こたに まこと		812-0000	福岡県福岡市博多区3-4-5		09

CSV形式の  
ファイル

↑ ※図の画面は年賀状ソフト「はがき作家」

この後は、「手元にCSV形式のファイルが用意してある」という前提で進めていきます。

テキストファイルウィザード - 3 / 3

区切ったあとの列のデータ形式を選択してください。

列のデータ形式

G/標準(G)

文字列(I)

日付(D): YMD

削除する(I)

[G/標準] を選択すると、数字は数値に、日付は日付形式の値に、その他の値は文字列に変換されます。

詳細(A)...

データのプレビュー(P)

G/標準	G/標準	G/標準	G/標準	G/標準	G/標準	G/標準	G/標準
D01-003	佐々木 真一	男	208-0002	東京都武蔵村山市神明	5-12	川崎	8100 042-564-1
D01-004	篠塚 亜紀	女	154-0016	東京都世田谷区弦巻	8-1-8	ブラチナ	25400 03-3429-2
D01-005	須永 裕子	女	853-0007	埼玉県志木市柏町	2-7	ゴールド	14700 048-475-3
E01-001	瀬古 健太郎	男	247-0052	神奈川県鎌倉市今泉	5-2-3	川崎	9300 0467-46-4444
E01-002	園崎 百合子	女	175-0084	東京都板橋区四葉	7-4	アサヒ	26500 03-3930-5

キャンセル < 戻る(B) 次へ(N) > 完了(E)

⑮ 図の項目は形式を変更する必要があるのでクリックします。

※ 赤枠の列は、住所の番地のデータですが、  
[G/標準] のままだと「5-12」などのデータを  
エクセルが日付と判断して「5/12」に変更してしまいます。  
それを防ぐために、形式を変更する必要があります。

テキストファイルウィザード - 3 / 3

区切ったあとの列のデータ形式を選択してください。

列のデータ形式

G/標準(G)

文字列(I)

日付(D): YMD

削除する(I)

[G/標準] を選択すると、数字は数値に、日付は日付形式の値に、その他の値は文字列に変換されます。

詳細(A)...

データのプレビュー(P)

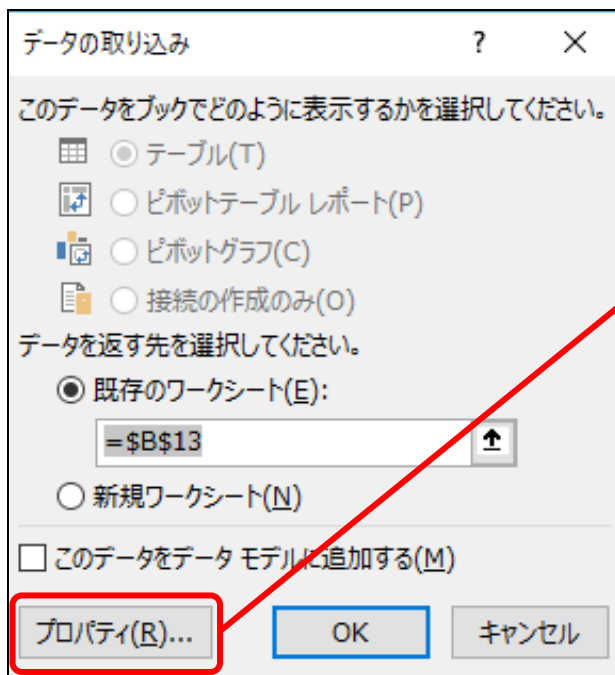
G/標準	G/標準	G/標準	G/標準	文字列	G/標準	G/標準	G/標準
D01-003	佐々木 真一	男	208-0002	東京都武蔵村山市神明	川崎	8100	042-564-1
D01-004	篠塚 亜紀	女	154-0016	東京都世田谷区弦巻	8-1-8	ブラチナ	25400 03-3429-2
D01-005	須永 裕子	女	853-0007	埼玉県志木市柏町	2-7	ゴールド	14700 048-475-3
E01-001	瀬古 健太郎	男	247-0052	神奈川県鎌倉市今泉	5-2-3	川崎	9300 0467-46-4444
E01-002	園崎 百合子	女	175-0084	東京都板橋区四葉	7-4	アサヒ	26500 03-3930-5

キャンセル < 戻る(B) 次へ(N) > 完了(E)

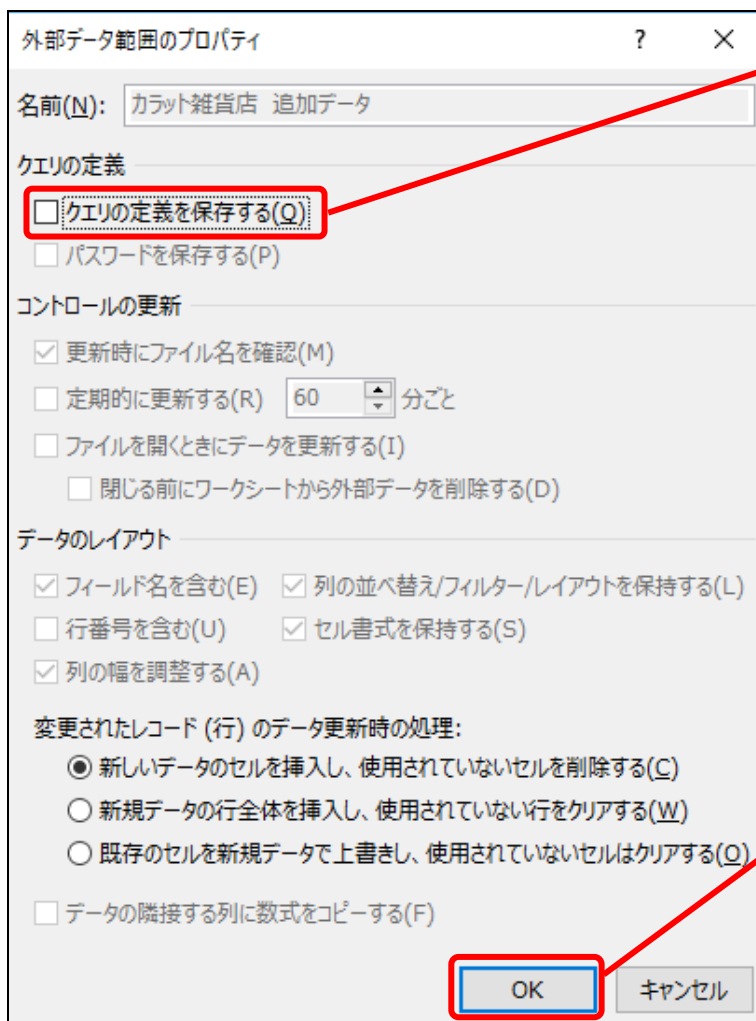
⑯ 変更したい形式をクリックします。  
例：文字列

※ 形式が変更されます。

⑰ [完了] をクリックします。



⑱ [プロパティ] をクリックします。



⑲ [クエリの定義を保存する] をクリックして  の状態にします。

※ 「クエリの定義」は、元データとのつながりを保持しておく機能ですが、データを加工する際に制約が増えるので無効にします。

⑳ [OK] をクリックします。