



7 おいかっこ



つく
おいかっこゲームを作っていきます。

こんかいとうじょう
今回登場するキャラクター

ピコ

ギガ



そうさ ふんかんに
ピコを操作してギガから2分間逃げます。

さいしょ ひとり じかん た さいだい にん ふ
最初にでてくるギガは1人ですが、時間が経つにつれて、最大6人まで増えます。

ふんかんに き か か
2分間逃げ切ったらピコの勝ち、ギガにつかまったらギガの勝ちです。

なが

7-1 「おいかっこ」のおもな流れ



「1」キーを押すと全^おての^{すべ}動^{うご}きが止^とまって、ピコとギガがスタート位置^{いち}につきます。



スペースキーを押すとピコは「つかまらないぞ!」、ギガは「よーい!どん!」と言^いってゲーム^{はじ}が始^{はじ}まります。



ピコは「にげろー!」と言^いいながらマウスの動^{うご}きに合^あわせて動^{うご}きます。ギガは「まてまてー!」と言^いいながら動^{うご}きます。



びょうた ごと ひとり ぶん
20 秒 経つ 毎 にギガが1人 ずつ 増えます。



さいだい にん ぶん
ギガは 最 大 6 人 まで 増えます。



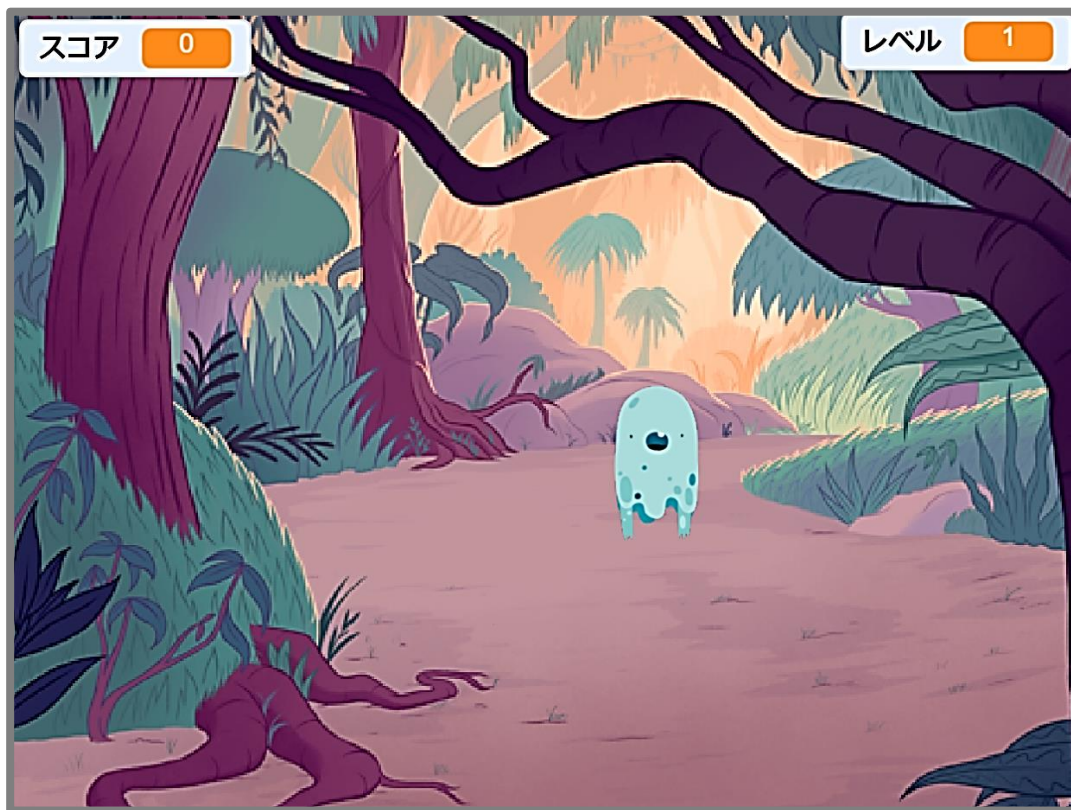
びょうに き か
120 秒 逃 げ 切 っ たら ピコ の 勝 ち です。



か
ギガに つ か ま っ たら ギガ の 勝 ち です。



8 オバケたいじゲーム

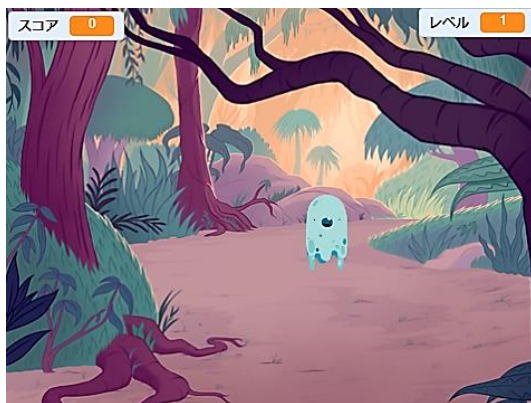


じょう あらわ たいじ
ステージ 上 にランダムに 現 れるオバケをクリックして退治しよう！

- ステージ 上 にオバケが 出 たり 消 え たり します。
- オバケをマウスでクリックして 退 治 して いきます。
- オバケが 出 たり 消 え たり する 速 さはだんだん 速 くなっていきます。

うご
オバケの 動 きについてこれるかな？

たいじ なが
8-1 「オバケたいじゲーム」のおもな流れ



みどり はた
緑の旗をクリックするとスコアがリセットされて「0」になり、ゲームがスタートします。

げんざい ひょうじ
また、現在のレベルが表示されます。

と ばあい あか
ゲームを止める場合は赤いボタンをクリックします。

ゲームスタート

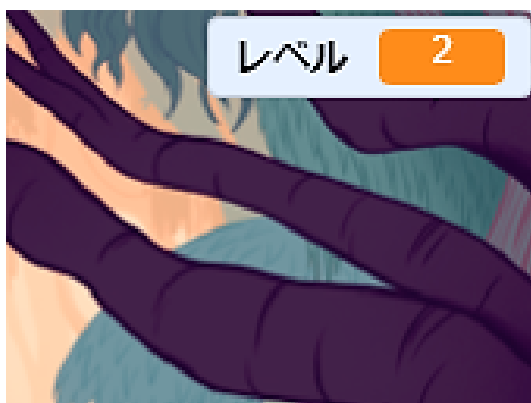
ゲームストップ



じょう で き
オバケがステージ上にランダムに出たり消えたりします。

てん
オバケをクリックするごとにスコアが1点ずつた足されます。(最高得点は60点)

ひょうじ あいだ れんだ
表示されている間にオバケを連打して
てんすう てん
も点数は1点です。



レベルは1~6まであります。

かいで き つぎ
オバケが10回出たり消えたりすると次のレベルに進みます。

びょうかんかく
レベル1では2秒間隔、レベル2では1.7
びょうかんかく ひょうじ
秒間隔と、レベルアップするごとに表示
かんかく か
間隔が変わっていきます。

9 きおくりよくゲーム



ひょうじ　　いろ　おぼ　　じゅんばんどお　　こた　　つく
ランダムに表示されるボールの色を覚えて、その順番通りに答えていくゲームを作ります。

せいかい　　こと　おぼ　　かず　　ふ
正解していく毎に覚えるボールの数が増えていきます。

おも なが

9-1 「きおくりょくゲーム」の主な流れ



「9」キーを押すとゲームがリセットされます。
 スペースキーを押すとゲームが始まります。
 ステージに赤か青のボールが表示されるので、表示される色の順番を覚えま

す。
 ボールは1秒経つと消えます。

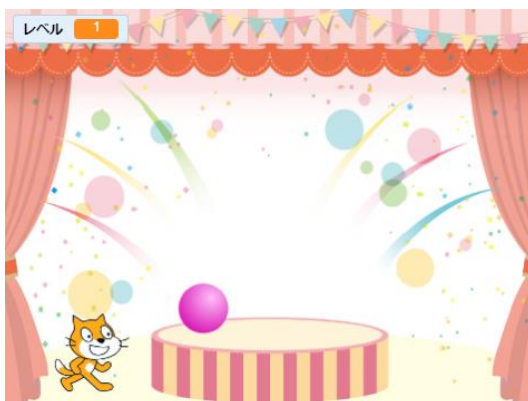


ネコが「こたえをどうぞ!」と言ったら表示された順番に答えます。

正解したら次のレベルに進みます。

ボールはレベルと同じ数だけ順番に表示されます。

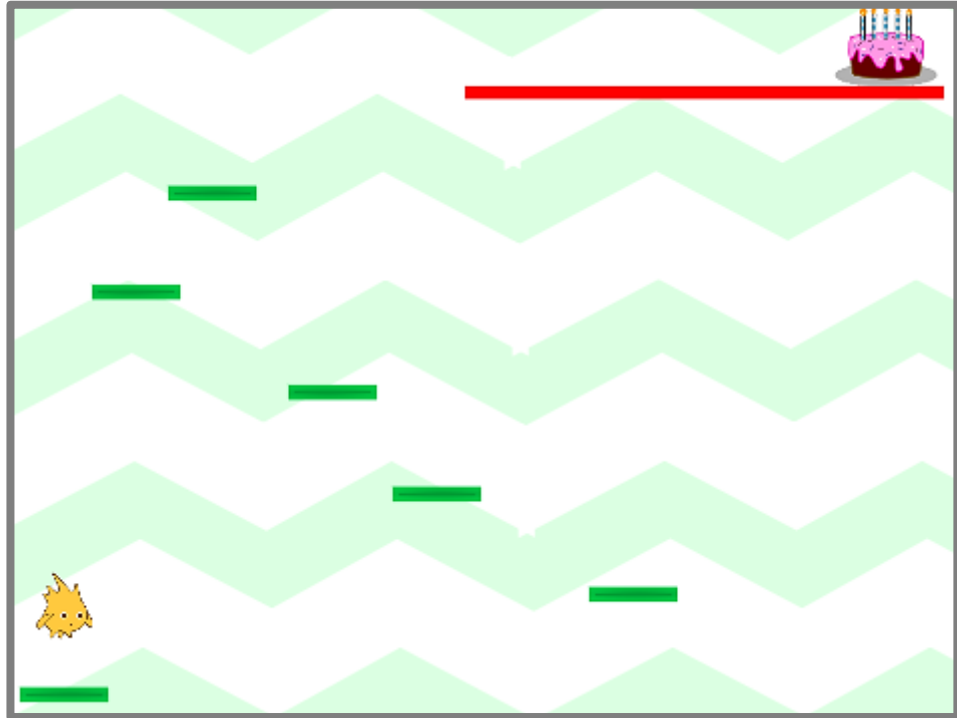
答えを間違えるとレベル1からやり直します。



このゲームでは変数とリストを使っていきます。また、ブロックを作っ

て使っていきます。
 まずは変数、リスト、ブロックを作ることから進めていきます。

10 くいしんぼうのGobo



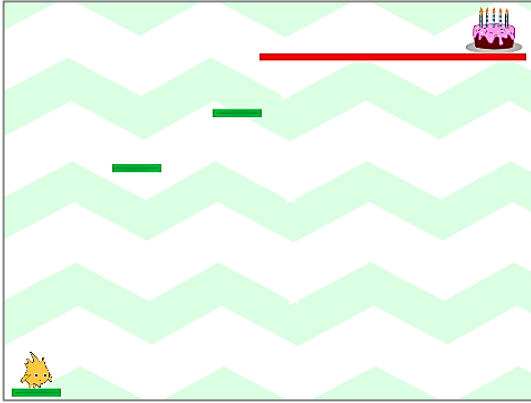
すいへいほうこう うご ゆか と うつ つ つく
水 平 方 向 に 動 く 床 を Gobo が 飛 び 移 っ て 、 ケ ー キ ま で た ど り 着 く ゲ ー ム を 作 り ま す 。

こんかいとうじょう
今 回 登 場 す る キ ャ ラ ク タ ー

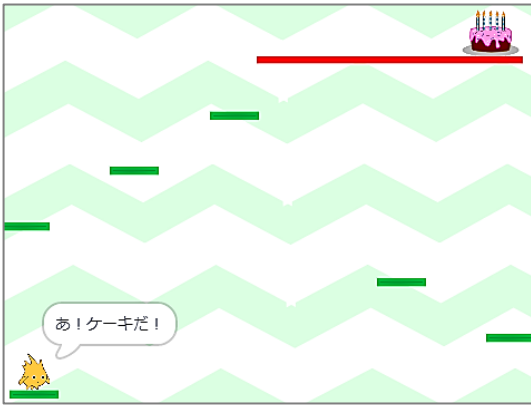
Gobo



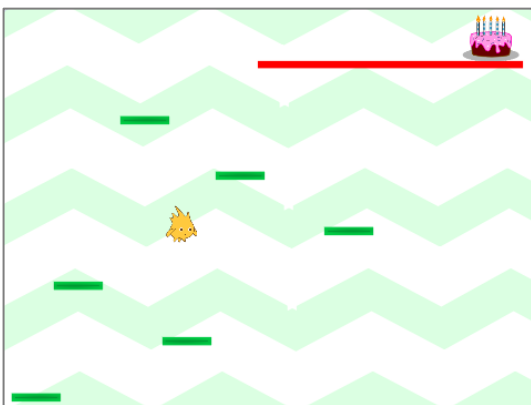
おも なが
10-1 「くいしんぼうのGobo」の主な流れ



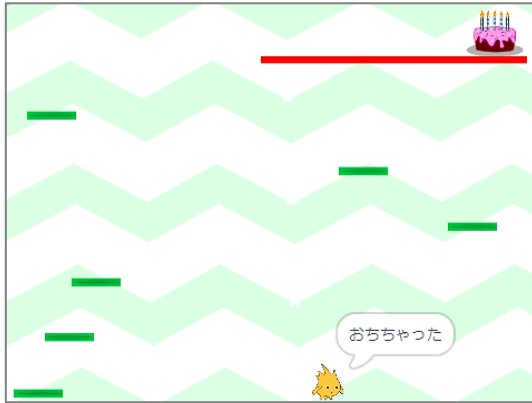
お すべ うご と
「1」キーを押すと全 での 動きが止まります。



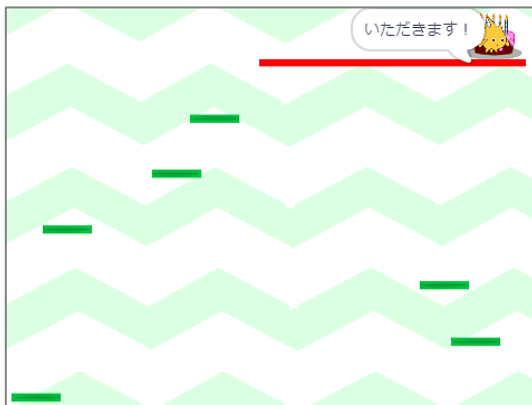
お
スペースキーを押すと、Goboが「あ！ケーキ
だ！」と言ってゲームがスタートします。



うごくゆか と うつ
ジャンプして 動く床 を飛び 移りながらケー
む
キへ向かいます。

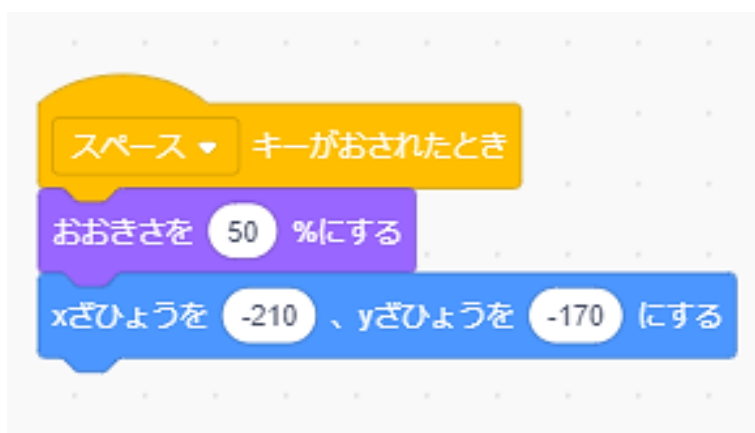


ステージの一番下まで落ちると「おちちゃっ
た」と言ってスタート地点に戻ります。



ケーキにたどり着いたら「いただきます！」と
言ってゲームクリアです。

10-2 スタート位置の床を配置する



最初に「Paddle」のSpriteにス
クリプトを作っていきます。
スタート位置の床はステージの
左下に配置し、大きさを「50」%にします。