

## 復習問題 1

新規に Excel ファイルを開き、商品コードを入力すると、どのカテゴリーなのかをメッセージボックスで知らせるプログラムを次ページのコード内容をヒントに書いて下さい。

sub プロシージャ名は何でも結構です。解答例では『CategoryJudge』としています。

変数は『code』とし、バリエーション型にします。

カテゴリーは『100、200、300、400』のいずれかであり、これ以外の数値が入力されると、『「100,200,300,400」のいずれかで入力してください。』と表示されるようにして下さい。

解答は 12 ページにあります。

### ●カテゴリー一覧

100 食品カテゴリー

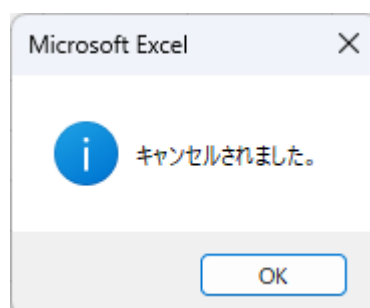
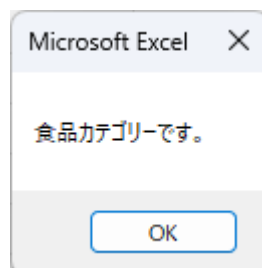
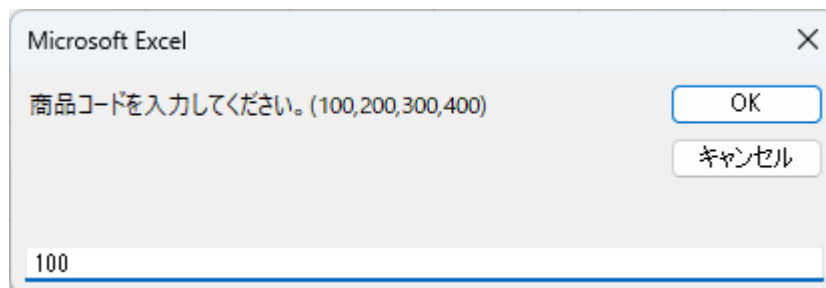
200 衣料品カテゴリー

300 家電カテゴリー

400 IT カテゴリー

### ●該当しなかった場合のメッセージ

「100,200,300,400」のいずれかで入力してください。



## 【コード内容】

Sub CategoryJudge

ディム code アズ バリエント

code = インプットボックス("商品コードを入力してください。(100,200,300,400)")

IF code = "" ゼン

    メッセージボックス "キャンセルされました。", ブイビーインフォメーション

    イグジット サブ

エンド IF

セレクト ケース code

    ケース 100

        メッセージボックス "食品カテゴリーです。"

    ケース 200

        メッセージボックス "衣料品カテゴリーです。"

    ケース 300

        メッセージボックス "家電カテゴリーです。"

    ケース 400

        メッセージボックス "IT カテゴリーです。"

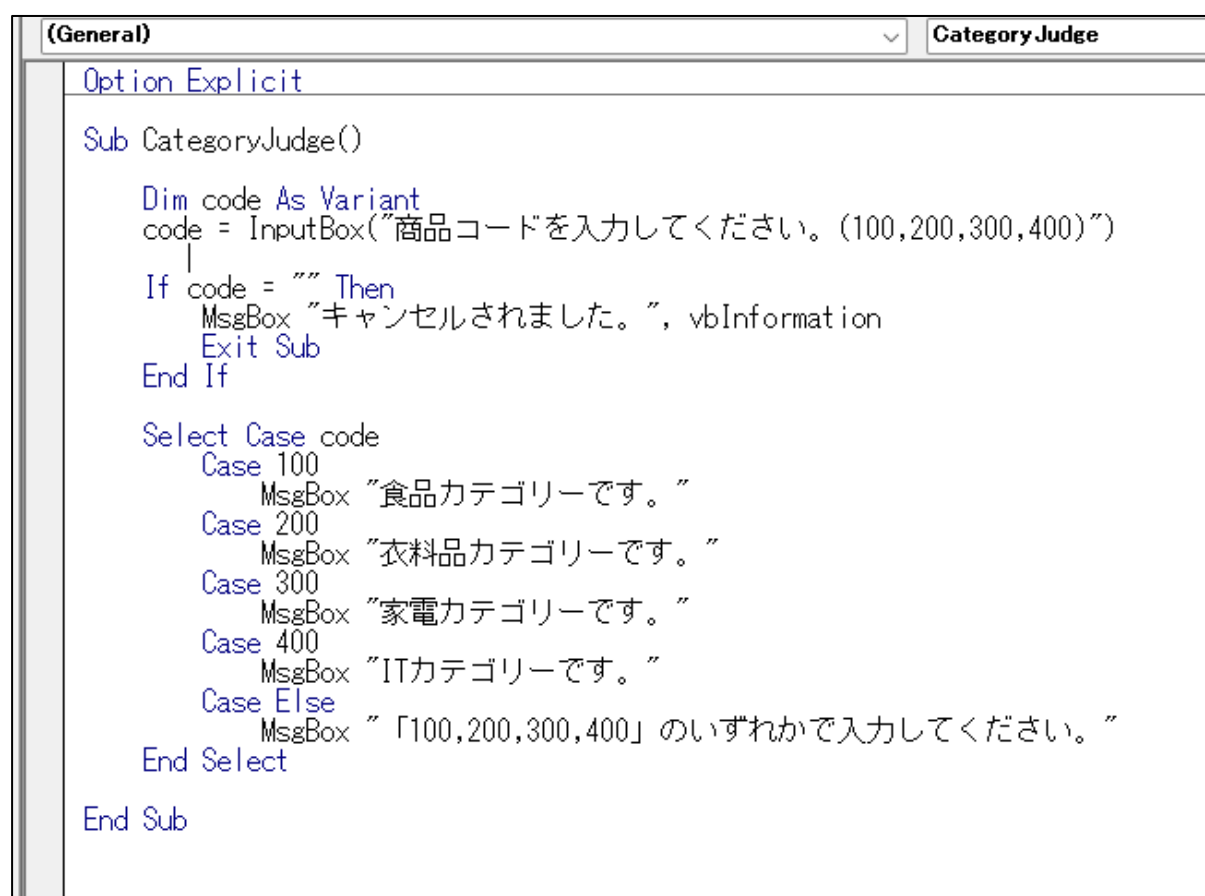
    ケース エルズ

        メッセージボックス "「100,200,300,400」のいずれかで入力してください。"

エンド セレクト

End Sub

## 復習問題 1 解答



```
(General) Category Judge
Option Explicit

Sub CategoryJudge()
    Dim code As Variant
    code = InputBox("商品コードを入力してください。(100,200,300,400)")
    If code = "" Then
        MsgBox "キャンセルされました。", vbInformation
        Exit Sub
    End If

    Select Case code
        Case 100
            MsgBox "食品カテゴリーです。"
        Case 200
            MsgBox "衣料品カテゴリーです。"
        Case 300
            MsgBox "家電カテゴリーです。"
        Case 400
            MsgBox "ITカテゴリーです。"
        Case Else
            MsgBox "「100,200,300,400」のいずれかで入力してください。"
    End Select
End Sub
```

## 復習問題 2

新規に Excel ファイルを開き、部署コードを入力すると、どのカテゴリーなのかをメッセージボックスで知らせるプログラムを書いて下さい。キャンセルがクリックされたら「キャンセルされました」と表示させるようにして下さい。

sub プロシージャ名は何でも結構です。解答例では『部署名確認』としています。

変数は『code』とし、バリエーション型にします。

カテゴリーは 100、200、300、400 のいずれかであり、これ以外の数値が入力されると、『「100,200,300,400」のいずれかで入力してください。』と表示されるようにして下さい。

解答は次ページにあります。

### ●カテゴリー一覧

100 人事部です。

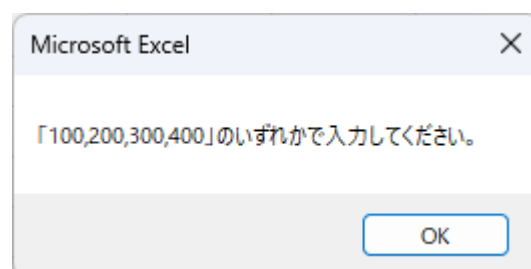
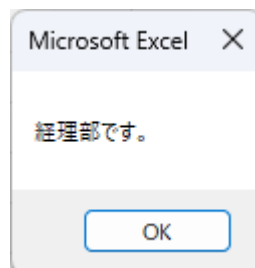
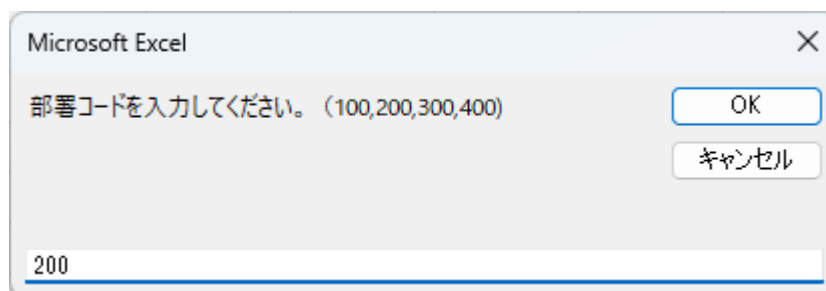
200 経理部です。

300 情報システム部です。

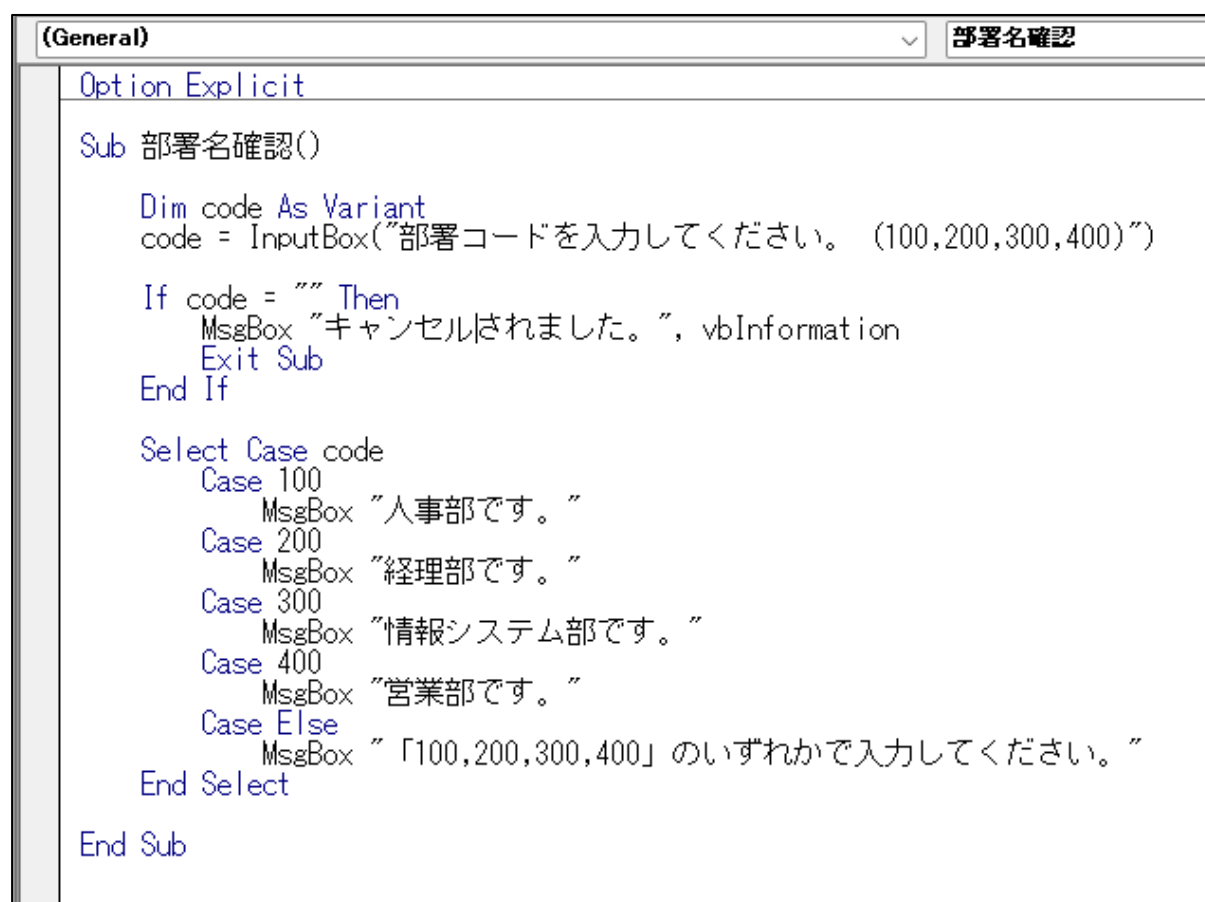
400 営業部です。

### ●該当しなかった場合のメッセージ

「100,200,300,400」のいずれかで入力してください。



## 復習問題2 解答



```
(General) 部署名確認
Option Explicit

Sub 部署名確認()
    Dim code As Variant
    code = InputBox("部署コードを入力してください。 (100,200,300,400)")

    If code = "" Then
        MsgBox "キャンセルされました。", vbInformation
        Exit Sub
    End If

    Select Case code
        Case 100
            MsgBox "人事部です。"
        Case 200
            MsgBox "経理部です。"
        Case 300
            MsgBox "情報システム部です。"
        Case 400
            MsgBox "営業部です。"
        Case Else
            MsgBox "「100,200,300,400」のいずれかで入力してください。"
    End Select
End Sub
```

## 復習問題 1 (Case 1s のみ使用)

新規に Excel ファイルを開き、請求金額による決裁判断の判定をするプログラムを次ページのヒントを基に作成します。

●判定内容は下記のとおりです。

10 万円以下は課長決裁で処理可能

10 万円より大きく 50 万円以下は部長決裁が必要

50 万円より大きく 100 万円以下は役員決裁が必要

100 万円より大きい場合は社長決裁が必要

Sub プロシージャ名は『決裁判断』とします。

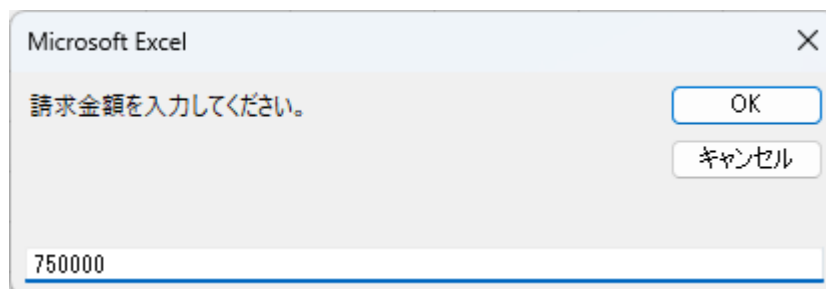
キャンセルボタンを押したときのコードは省略します。

変数は『amount』(「量」と訳され、ここでは「額」とします)。

amount には Currency 型を適用します。

Currency とは「通貨」という意味で、金融計算で高い精度(小数点以下 4 桁まで正確)を要求される場合に使うデータ型で、浮動小数点型(Double など)で発生する丸め誤差を防ぎ、大規模な金額データの管理に適しています。

解答は 24 ページにあります。



## 【コード内容】

Sub 決裁判断

ディム amount アズ カレンシー

amount = インプットボックス("請求金額を入力してください。")

セレクトケース amount

ケースイズ <= 100000

メッセージボックス "課長決裁で処理可能です。"

ケースイズ <= 500000

メッセージボックス "部長決裁が必要です。"

ケースイズ <= 1000000

メッセージボックス "役員決裁が必要です。"

ケースエルス

メッセージボックス "社長決裁が必要です。"

エンドセレクト

End Sub

## 復習問題1 解答

Option Explicit

Sub 決裁判断()

Dim amount As Currency

amount = InputBox("請求金額を入力してください。")

Select Case amount

Case Is <= 10000

MsgBox "課長決裁で処理可能です。"

Case Is <= 50000

MsgBox "部長決裁が必要です。"

Case Is <= 1000000

MsgBox "役員決裁が必要です。"

Case Else

MsgBox "社長決裁が必要です。"

End Select

End Sub



## 復習問題 2 (Case Is と Case To 使用)

累計購入金額に応じていくらの商品券を送付するのか判定するプログラムを作成してください。

コードの入力先は復習問題 1 で書いたコードの下でも良いですし、新規ファイルでも良いです。解答は次ページにあります。

●判定内容は下記のとおりです。

100 万円以上の購入者に対して 10 万円の商品券

80 万円以上 100 万円より小さい金額の購入者に対して 8 万円の商品券

50 万円以上 80 万円より小さい金額の購入者に対して 5 万円の商品券

10 万円以上 50 万円より小さい金額の購入者に対して 1 万円の商品券

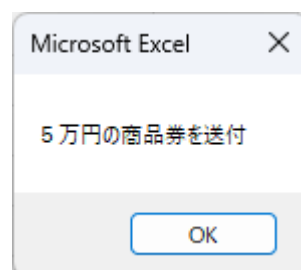
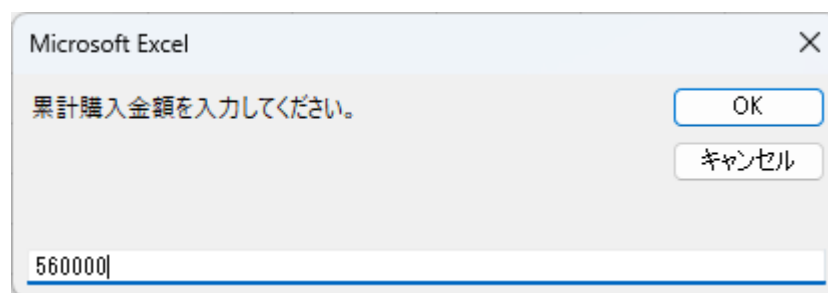
上記以外については何も送付しない

Sub プロシージャ名は『商品券判断』とします。

キャンセルボタンを押したときのコードは省略しますので、クリックされるとエラーが表示されます。

変数は『kingaku』とし、通貨型にします。

メッセージボックスに表示させるメッセージ内容はご自身で考えてください。



## 復習問題2 解答

2パターンの解答を用意しています。どちらでも結構です。

```
Sub 商品券判断()  
    Dim kingaku As Currency  
    kingaku = InputBox("累計購入金額を入力してください。")  
    Select Case kingaku  
        Case Is < 100000  
            MsgBox "何も送付しません。"  
        Case 100000 To 499999  
            MsgBox "1万円の商品券を送付"  
        Case 500000 To 799999  
            MsgBox "5万円の商品券を送付"  
        Case 800000 To 999999  
            MsgBox "8万円の商品券を送付"  
        Case Else  
            MsgBox "10万円の商品券を送付"  
    End Select  
End Sub
```

```
Sub 商品券判断()  
    Dim kingaku As Currency  
    kingaku = InputBox("累計購入金額を入力してください。")  
    Select Case kingaku  
        Case Is >= 1000000  
            MsgBox "10万円の商品券を送付"  
        Case 800000 To 999999  
            MsgBox "8万円の商品券を送付"  
        Case 500000 To 799999  
            MsgBox "5万円の商品券を送付"  
        Case 100000 To 499999  
            MsgBox "1万円の商品券を送付"  
        Case Else  
            MsgBox "何も送付しません。"  
    End Select  
End Sub
```