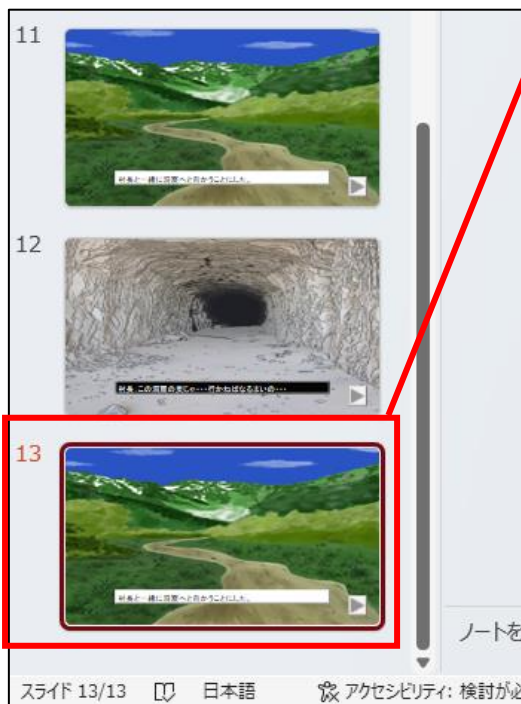


1-9) 洞窟内でのイベントと画面を作成する

●1枚目)洞窟に入って最初の場面のスライドを作成

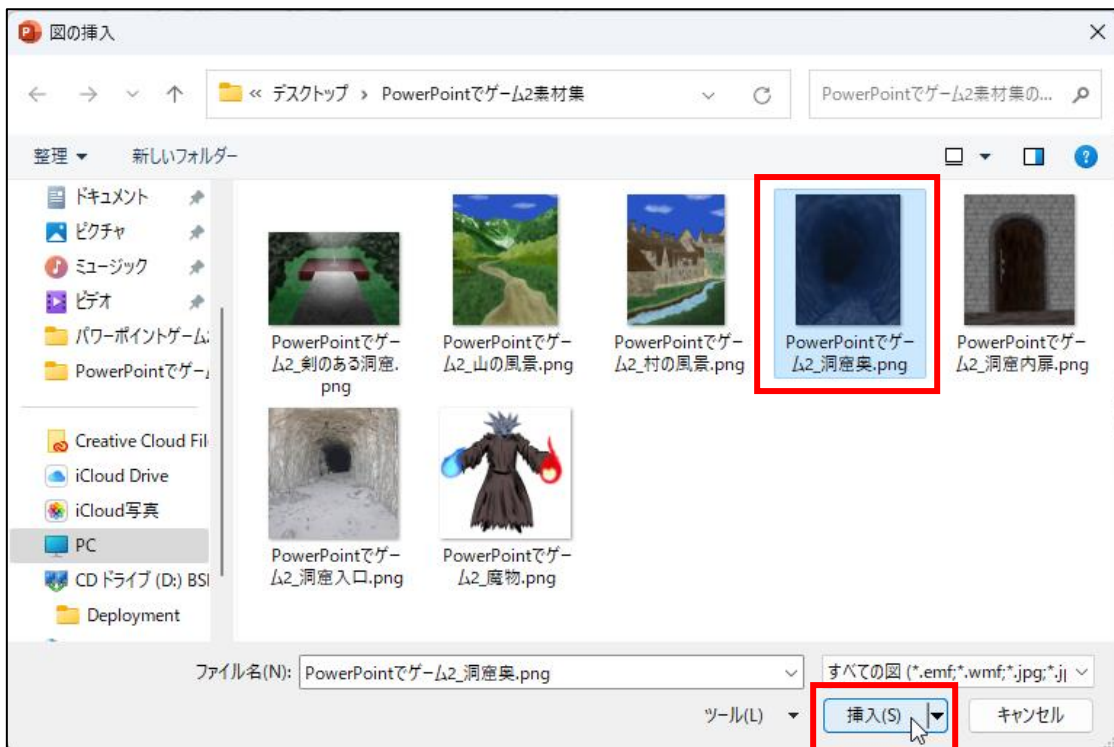


『スライド 11』を複製すると、
『スライド 12』に同じスライドが
作成されます (P79~80 参照)。

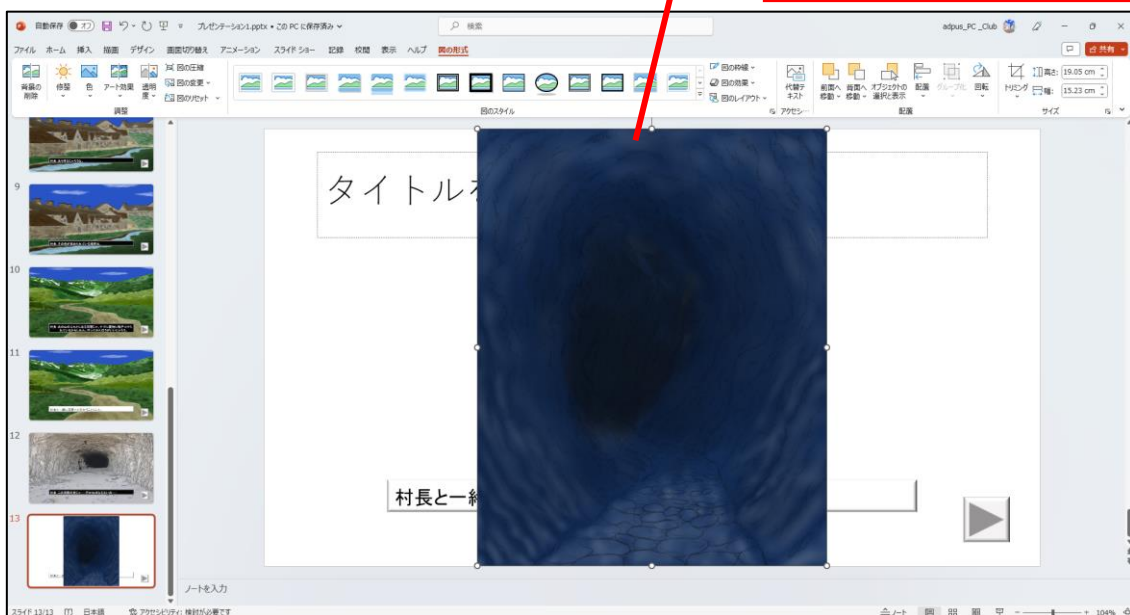


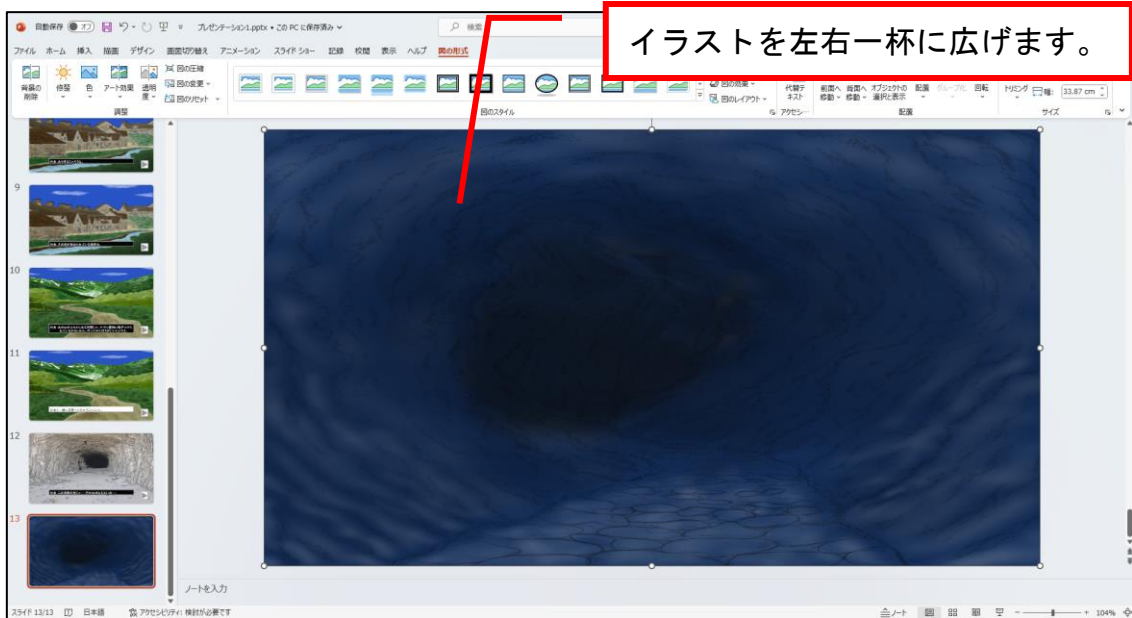
『スライド 12』を一番下へ
ドラッグすると『スライド
13』になります。

山の風景のイラストを選択して削除後、メニューの『挿入』→『画像』→『このデバイス』【2013版は『挿入』→『画像』】とクリックすると現れるダイアログボックスから『PowerPointでゲーム2_洞窟奥.png』をクリックして『挿入』ボタンをクリックします。



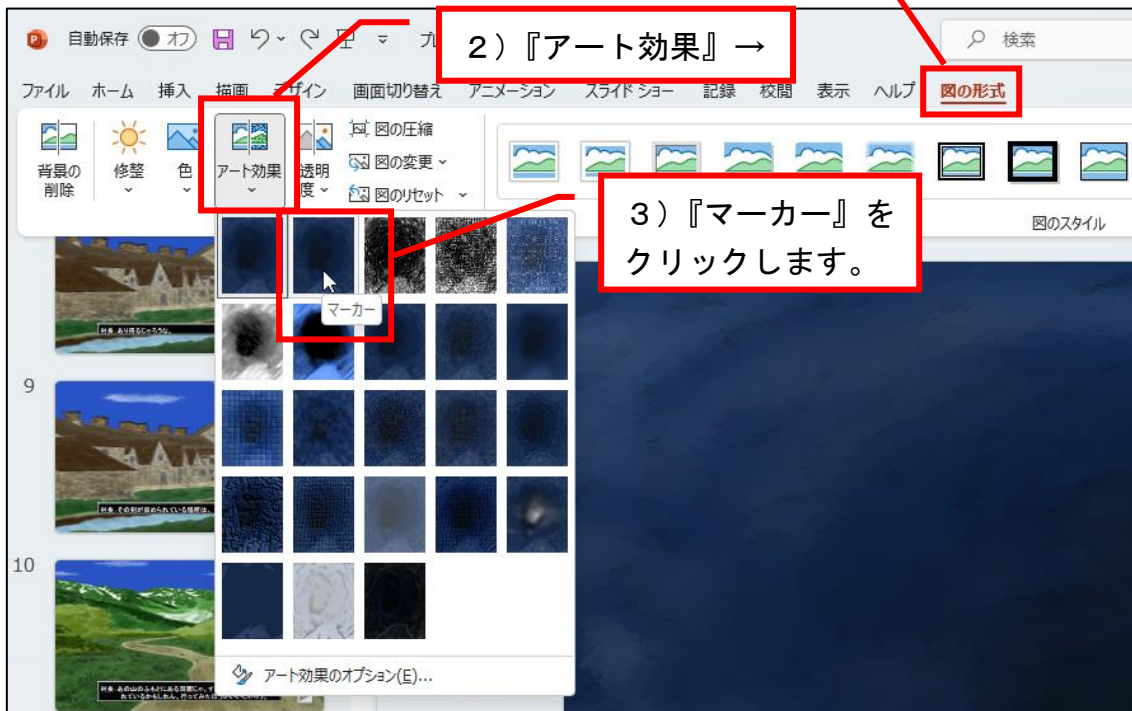
このようになります。



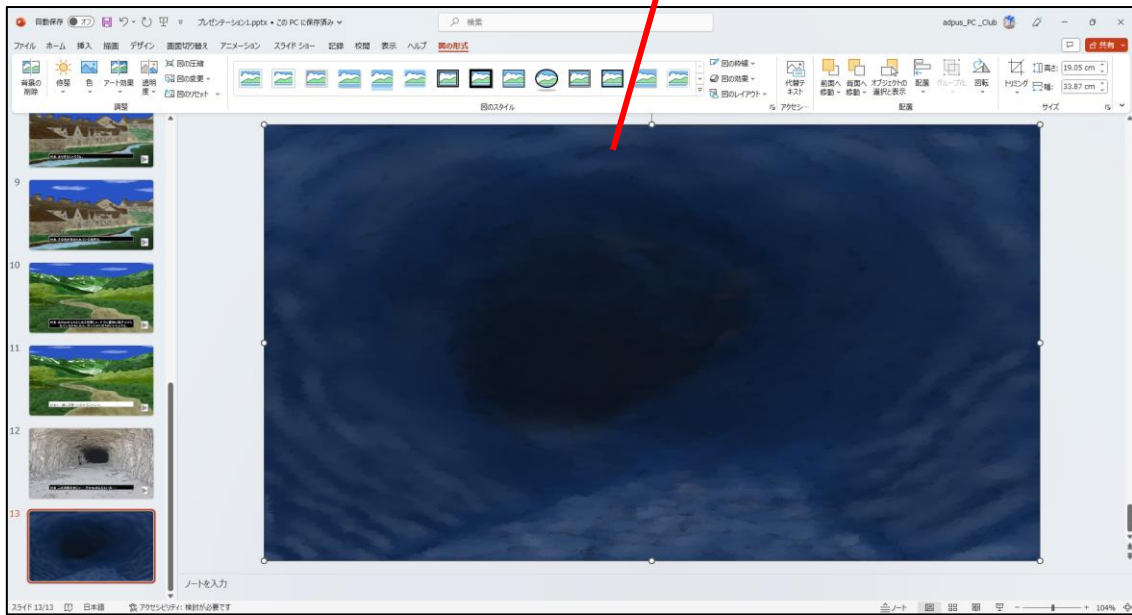


■ アート効果を適用します。

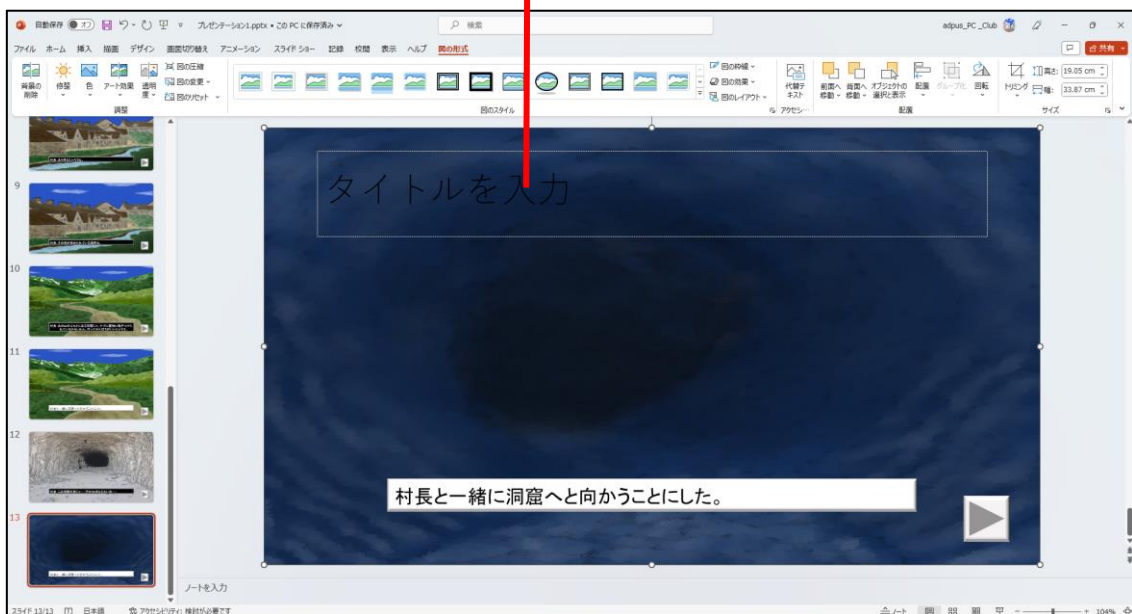
1) メニューの『図の形式』【(2013版は『図ツール』の『書式』、2016/2019版は『図ツール』の『図の形式』】 →



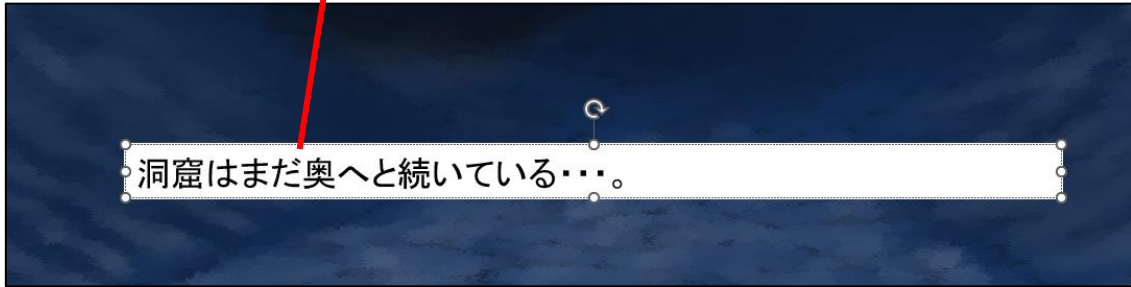
このようになります。



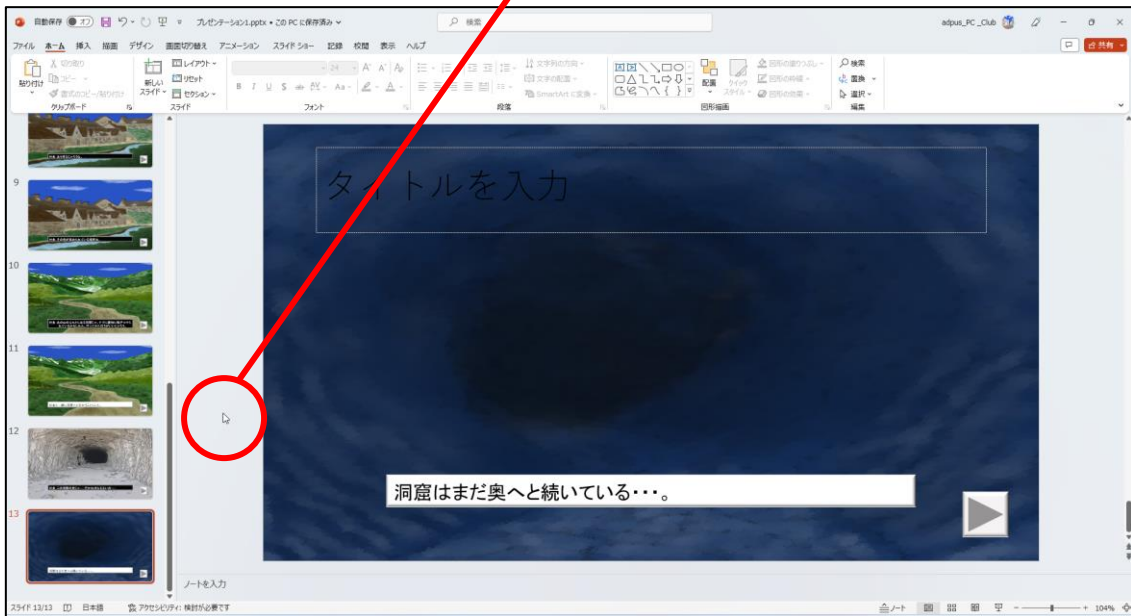
画像を最背面へ移動させます
(操作手順 P61 参照)。



テキストボックス内の内容を消して、**洞窟はまだ奥へと続いている・・・**と入力します。



空白エリアをクリックして
選択を解除します。



●2枚目)洞窟に入って 2 回目の場面のスライドを作成



『スライド 13』を複製すると、
『スライド 14』が作成されます。

■ 洞窟のイラストの彩度を変更します。

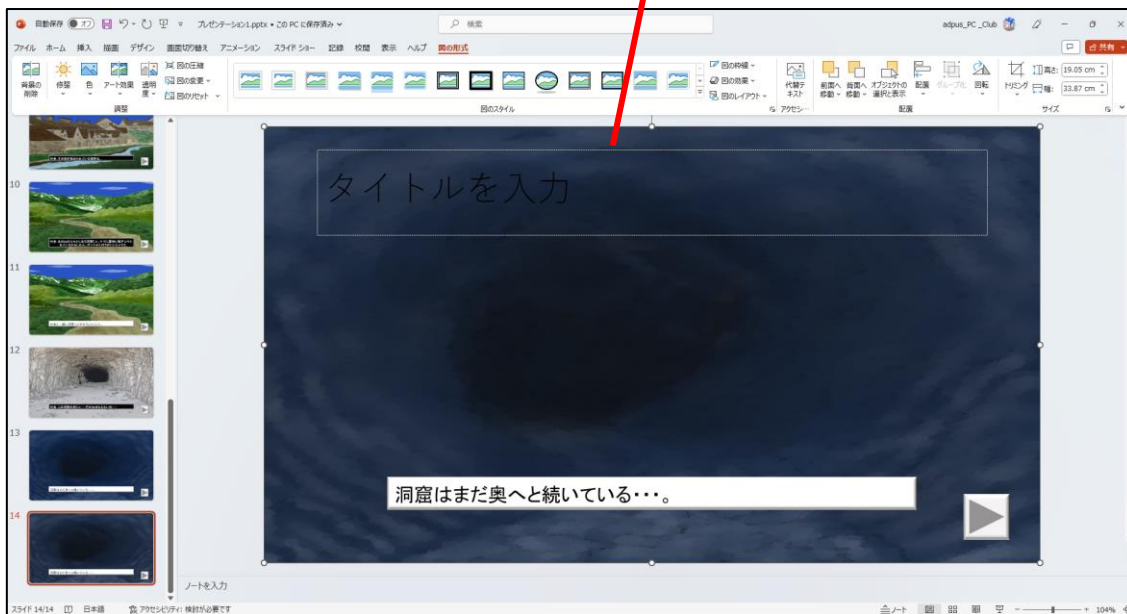
1) 洞窟のイラストをクリックして選択し、
『図の形式』【(2013 版は『図ツール』の
『書式』、2016/2019 版は『図ツール』の
『図の形式』】 →



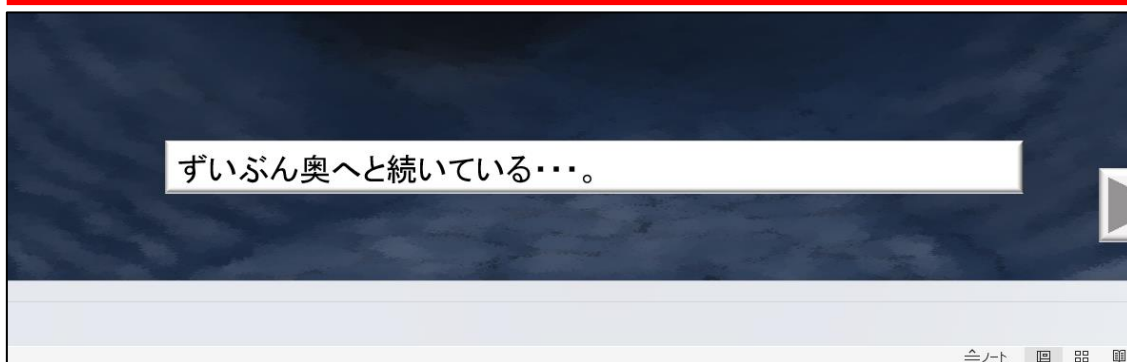
2) 『色』 →

3) 『色の彩度』の『彩度：
66%』をクリックします。

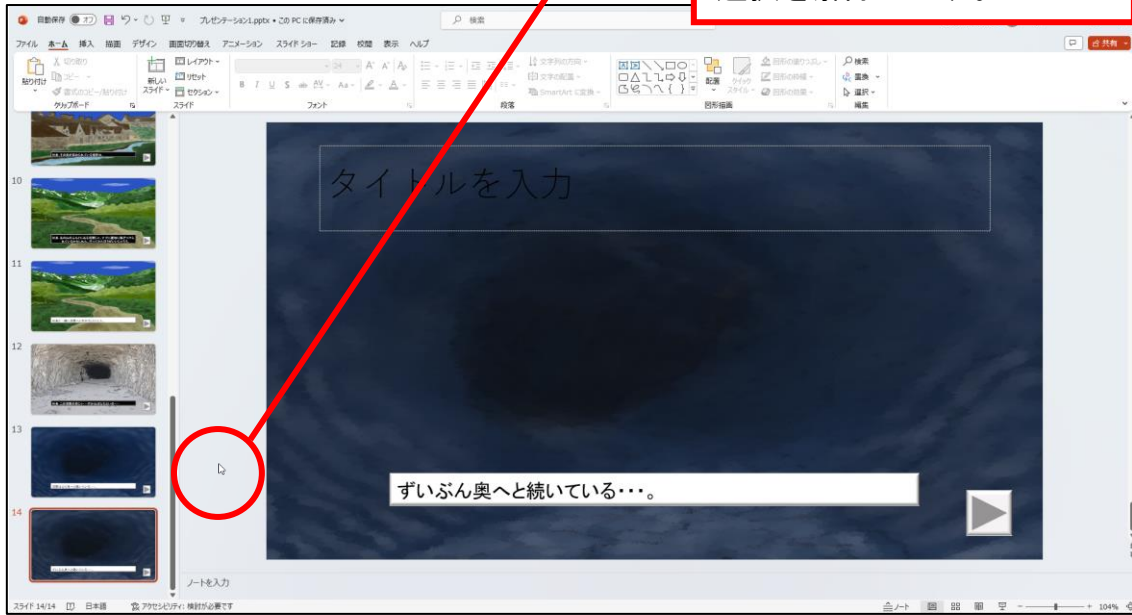
このようになります。



テキストボックス内の文章を消して、**ずいぶん奥へと続いている...** と入力します。



空白エリアをクリックして
選択を解除します。



●3枚目)洞窟に入って3回目の場面のスライドを作成



『スライド 14』を複製すると、
『スライド 15』が作成されます。

■ 洞窟のイラストの彩度を変更します。

1) イラストをクリックし、『図の形式』【2013版は『図ツール』→『書式』、2016/2019版は『図ツール』の『図の形式』】→

